

DS, Veřejná vyhláška

Toto opatření obecné povahy nabylo účinnosti dne:

Statutární město Jablonec nad Nisou
IČ 00262340
Mírové náměstí 3100/19
467 51 JABLONEC NAD NISOU

ČÍSLO JEDNACÍ
KULK 52780/2014

OPRÁVNĚNÁ ÚŘEDNÍ OSOBA/LINKA/E-MAIL
Mgr. Lucie Čiháková/676
lucie.cihakova@kraj-lbc.cz

LIBEREC
15. srpna 2014

OPATŘENÍ OBECNÉ POVAHY

Krajský úřad Libereckého kraje, odbor kultury, památkové péče a cestovního ruchu, vydává jako věcně a místně příslušný orgán státní památkové péče podle ustanovení § 29 odst. 1 a § 67 odst. 1 zákona č. 129/2000 Sb., o krajích, ve znění pozdějších předpisů, podle ustanovení § 171 zákona č. 500/2004 Sb., správní řád, ve znění pozdějších předpisů, a podle ustanovení § 6a odst. 1) zákona č. 20/1987 Sb., o státní památkové péči, v platném znění (dále jen „památkový zákon“), toto opatření obecné povahy:

Plán ochrany městské památkové zóny Jablonec nad Nisou

Obsah:

A. TEXTOVÁ ČÁST	2
A0 Rozsah a vymezení řešeného území	2
A1 Výčet nemovitostí, které jsou kulturní památkou nebo národní kulturní památkou a nacházejí se v památkové rezervaci nebo památkové zóně, popsány identifikačními údaji podle katastru nemovitostí	2
A1.1 Výčet kulturních památek a národních kulturních památek podle § 1 odst. 2a vyhlášky	3
A2. Výčet nemovitostí, které nejsou kulturní památkou, ale nacházejí se v památkové rezervaci nebo památkové zóně, nebo výčet druhů prací na nich, u nichž je vyloučena povinnost vyžádat si předem závazné stanovisko podle § 14 odst. 2 památkového zákona, popsány identifikačními údaji podle katastru nemovitostí.....	10
A2.1 Stavby.....	10
A2.2 Nezastavěné pozemky	11
A2.3 Výčet nemovitostí, které nejsou kulturní památkou, ale nacházející se v památkové rezervaci nebo památkové zóně, nebo výčet prací na nich, u nichž je vyloučena povinnost vyžádat si předem závazné stanovisko podle § 14 odst. 2 památkového zákona, popsány identifikačními údaji podle katastru nemovitostí (podle § 1 odst. 2 písm. b), k Výkresu 2 podle § 1 odst. 3 písm. b) Vyhlášky)	12
A3. Stanovení způsobu zabezpečení kulturních hodnot památkové rezervace nebo památkové zóny z hlediska státní památkové péče (§ 1 odst. 2 písm. c) vyhlášky).....	52
A3.1 Obecná opatření k zabezpečení ochrany dochované urbanistické struktury	52
Zabezpečení kulturních hodnot:.....	53
A3.2 Ochrana staveb architektonicky cenných a jejich souborů, staveb historicky významných a jejich souborů a významných stavebních dominant	56
A3.3 Výčet nemovitostí podle § 1 odst. 2 písm. c) v návaznosti na odst. 3 písm. a) vyhlášky, které nejsou kulturní památkou a u nichž nedojde k žádnému vyloučení povinnosti vyžádat si předem závazné stanovisko podle § 14 odst. 2 památkového zákona.....	57

KULK 52780/2014
Opatření obecné povahy - Plán ochrany městské památkové zóny Jablonec nad Nisou

A.3.4	Opatření pro zamezení činnosti, které narušují prostředí městské památkové zóny u nemovitostí, u nichž je vyloučena povinnost vyžádat si předem závazné stanovisko podle § 14 odst. 2 památkového zákona ..	60
A4.	Doba závaznosti Plánu ochrany.....	62
A5.	Výkresy, které jsou součástí Plánu ochrany	62
ODŮVODNĚNÍ.....		62
C1.	Obecný popis kulturních hodnot památkové rezervace či památkové zóny.....	64
C1.1	Historický vývoj a urbanistická struktura města.....	64
C1.2	Architektonicko-stavební charakter objektů MPZ.....	71
C2.1	Charakter a struktura historické parcelace urbanistických bloků	82
C2.2	Veřejné prostory.....	84
C2.3	Stavby.....	87
C3.	Důvody vyloučení povinnosti vyžádat si předem závazné stanovisko podle § 14 odst. 2 památkového zákona (podle § 1 odst. 6 písm. c) vyhlášky)	88
C.4	Shrnutí	89
Poučení.....		89

A. TEXTOVÁ ČÁST

A0 Rozsah a vymezení řešeného území

Plán ochrany městské památkové zóny Jablonec nad Nisou se vztahuje na celou plochu městské památkové zóny Jablonec nad Nisou (dále jen „MPZ“) tak, jak byla prohlášena dne 10. září 1992 vyhláškou Ministerstva kultury ČR č. 476/1992 Sb., o prohlášení území historických jader vybraných měst za památkové zóny ve znění vyhlášky č. 251/1995 Sb.

Hranice městské památkové zóny jsou určeny popisem v textové části vyhlášky č. 476/1992 Sb., o prohlášení území historických jader vybraných měst za památkové zóny v platném znění.

Grafické vymezení městské památkové zóny - viz grafická část.
(Převzato z digitálních dat ústředního pracoviště NPÚ)

Tabulka 0-1

Obec	Jablonec nad Nisou 563510
Katastrální území	Jablonec nad Nisou kat. ú. 655970
Okres	Jablonec nad Nisou
Obec - Statutární město	Jablonec nad Nisou
Magistrát	Jablonec nad Nisou
Kraj	Liberecký

A1 Výčet nemovitostí, které jsou kulturní památkou nebo národní kulturní památkou a nacházejí se v památkové rezervaci nebo památkové zóně, popsány identifikačními údaji podle katastru nemovitostí

(podle § 1 odst. 2 písm. a) vyhlášky, k výkresu 1 podle § 1 odst. 3 písm. a) vyhlášky)

A1.1 Výčet kulturních památek a národních kulturních památek podle § 1 odst. 2a vyhlášky

Určující pro charakter MPZ jsou nemovitosti uvedené v tab. 1 a zobrazené ve výkrese č. 1, které byly do data vydání tohoto plánu ochrany prohlášeny za nemovitou kulturní památku. Výčet nemovitých kulturních památek na území MPZ Jablonec nad Nisou byl převzat z digitálních dat NPÚ. Na území MPZ Jablonec nad Nisou se nenachází národní kulturní památky.

Tabulka 1-2 Seznam nemovitých kulturních památek (stavby s č. p. nebo č. e.) v památkové zóně Jablonec nad Nisou - stav k září 2013

č.p.	název	kat.	rejstřík číslo	popis	ulice	č.or	č. parc.	dom.
	areál kostela církve čs. husit.,fara č.p.582	KP	13431 / 5-5459	kostel Církve československé husitské s farou	nám. Dr. Farského, Podhorská		.52/1	1
	areál kostela sv. Anny,smírčí kříž,socha P.Marie Karlovské	KP	37936 / 5-32	kostel sv. Anny se sochou Panny Marie Karlovské a smírčím křížem	Kostelní		.1	1
	areál kostela Nejsvětějšího Srdce Páně,fara č.p.1056	KP	10627 / 5-30	kostel Nejsvětějšího Srdce Páně s farou	Horní nám.		.3051	1
	starokatolický kostel Povýšení sv. Kříže č. p. 1560	KP	26276 / 5-31	kostel Povýšení sv. Kříže - starokatolický	Husova		.1511	1
1	bývalá fara č. p. 1	KP	37569 / 5-4785	fara	Kostelní	6	.2	
2	dům čp. 2	KP	43936 / 5-5216	čínžovní dům	Anenské náměstí	2	.596/1	
19	dům čp. 19 zv. Zlatý lev	KP	10885 / 5-5192	hotel Zlatý lev, s omezením: bez přístavby z r. 1906 (lůžková část hotelu)	Kostelní	1	.21/1	
23	dům čp. 23	KP	12989 / 5-5589	městský dům	Komenského		.24	
24	dům čp. 24	KP	12987 / 5-5587	městský dům	Komenského		.81/1	
25	dům čp. 25	KP	43877 / 5-5156	městský dům	Poštovní	9	.9	
28	areál domu č. p. 28	KP	43878 / 5-5157	vila se zahradou	Generála Mrázka	16	.108/1	
30	areál domu č. p. 30,zahrada	KP	15953 / 5-4786	městský dům	Jugoslávská	11	.109/1	
32	areál domu č. p. 32,opěrná zeď	KP	43838 / 5-5117	pošta	Opletalova	2	.1124	
164	chalupa čp. 164	KP	31002 / 5-4790	venkovský dům	Křížová	32	.585	
191	dům čp. 191	KP	43937 / 5-5217	čínžovní dům	U Zeleného Stromu	1	.559/1	

č.p.	název	kat.	rejstřík číslo	popis	ulice	č.or	č. parc.	dom.
192	dům čp. 192	KP	43841 / 5-5120	městský dům	Pražská	11	.561/1	
218	měšťanský dům	KP	100745	městský dům	nároží ulic 5. května, Horská	46	.529	
324	dům čp. 324	KP	43889 / 5-5168	venkovský dům	V nivách	13	.402	
346	dům čp. 346	KP	32953 / 5-4787	městský dům	Mlýnská	27	.372/1	
348	dům čp. 348	KP	43869 / 5-5148	městský dům	Podhorská	54	.467/7	
348	městský dům č.p. 348	KP	43869 / 5-5148	městský dům	Podhorská	54	.1199/ 1	
366	dům čp. 366, městský dům	KP	43910 / 5-5189	městský dům	Mlýnská	6	.323	
375	dům čp. 375	KP	43861 / 5-5140	městský dům	Podhorská	23	.318/1	
376	dům čp. 376	KP	43858 / 5-5137	městský dům	Podhorská	21	.317	
377	dům čp. 377	KP	43856 / 5-5135	městský dům	Podhorská	20	.524/1	
394	soubor 3 domů, dům č.p.394, č.p.1488, č.p.1072	KP	43900 / 5-5179	městský dům - soubor tří domů	Anenská	5	.26/1	
398	dům čp. 398 - muzeum	KP	34693 / 5-5045	muzeum skla a bižuterie	Jiráskova	4	.42	
402	dům čp. 402	KP	43881 / 5-5160	městský dům	Kamenná	11	.45	
404	dům čp. 404	KP	43882 / 5-5161	městský dům	Kamenná		.88/1	
405	dům čp. 405	KP	47725 / 5-5100	městský dům	Lidická		.89	
406	dům čp. 406	KP	12981 / 5-5581	městský dům	Lidická		.90	
407	dům čp. 407	KP	47726 / 5-5101	městský dům	Komenského		.83/2	
408	dům čp. 408	KP	43850 / 5-5129	městský dům	Mírové nám.	3	.78/1	
424	dům čp. 424	KP	43831 / 5-5110	městský dům	28. října	10	.110/1	
430	dům čp. 430 - lázně	KP	43885 / 5-5164	městský dům - městské lázně	Budovatelů	11	.122	
434	dům čp. 434	KP	43859 / 5-5138	městský dům	Podhorská	6	.57/1	
446	dům čp. 446	KP	43823 / 5-5102	hotel	Komenského	6	.92/1	
485	dům čp. 485	KP	12985 / 5-5585	městský dům	Komenského		.82	
489	dům čp. 489	KP	43854 / 5-5133	městský dům	Mírové nám.	15	.87	
490	dům čp. 490	KP	43853 / 5-5132	městský dům	Mírové nám.		.61/1	
492	dům čp. 492	KP	43851 / 5-5130	městský dům	Mírové nám.	11	.62	

KULK 52780/2014

Opatření obecné povahy - Plán
ochrany městské památkové zóny
Jablonec nad Nisou

č.p.	název	kat.	rejstřík číslo	popis	ulice	č.or	č. parc.	dom.
493	dům čp. 493	KP	12986 / 5-5586	městský dům - dvojdům	Komenského	3	.91	
494	areál domu č. p. 494, budova č.p.495	KP	43855 / 5-5134	městský dům - soud	Mírové nám.	5	.76/1	
520	dům čp. 520	KP	43927 / 5-5207	městský dům	Jehlářská	14	.115/1	
542	dům čp. 542	KP	43935 / 5-5215	městský dům	Petra Bezruče	65	.2957	
543	dům čp. 543	KP	43824 / 5-5103	městský dům	Jugoslávská	2	.97	
561	areál kompozitní hutě č. p.2/561	KP	12088 / 5-5453	huť na neželezné kovy kompoziční, tzv. Scheiblerova	Lovecká	2	.476/2	
568	dům čp. 568	KP	----- / 5-5588	městský dům	Komenského		.83/1	
571	dům čp. 571	KP	43860 / 5-5139	městský dům	Podhorská	12	.53/2	
593	areál domu č. p. 593	KP	44007 / 5-5293	městský dům	Liberecká	8	.115/3	
595	dům čp. 595	KP	43926 / 5-5206	městský dům	Komenského	11	.23/2	
600	radnice č. p. 600 zv. stará	KP	11636 / 5-3529	radnice stará	Lidická	5	.88/6	
620	dům čp. 620	KP	12970 / 5-5570	městský dům	Lidická	8	.27/7	
626	dům čp. 626	KP	43852 / 5-5131	městský dům	Mírové nám.	13	.60/2	
642	dům čp. 642	KP	28212 / 5-3527	městský dům	Dolní náměstí	9	.30/5	
643	dům čp. 643	KP	46413 / 5-29	městský dům	Dolní náměstí	8	.30/6	
653	dům čp. 653	KP	12967 / 5-5567	městský dům	Lidická		.27/8	
662	dům čp. 662	KP	----- / 5-5151	městský dům	Podhorská		.467/5	
678	dům čp. 678	KP	12968 / 5-5568	městský dům	Lidická	7	.30/3	
679	dům čp. 679	KP	17842 / 5-3528	městský dům	Dolní náměstí	5	.44/2	
702	dům čp. 702 -býv. hotel U Skrhů	KP	12639 / 5-5516	hotel U Skrhů	5. května	30	.547/2	
704	dům čp. 704	KP	43871 / 5-5150	městský dům	Podhorská	59	.379/6	
717	dům čp. 717	KP	43870 / 5-5149	městský dům	Podhorská	58	.1199/ 1	
723	dům čp. 723	KP	43916 / 5-5196	městský dům	Smetanova	13	.65/4	
752	dům čp. 752	KP	43868 / 5-5147	městský dům	Podhorská	50	.615	
800	dům čp. 800	KP	43883 / 5-5162	škola průmyslová	Horní náměstí	1	.738	

č.p.	název	kat.	rejstřík číslo	popis	ulice	č.or	č. parc.	dom.
801	areál domu č. p. 801, hosp. objekt	KP	43849 / 5-5128	vila	Liberecká	20	.867/1	
802	dům čp. 802	KP	43825 / 5-5104	banka	Komenského	17	.682	
804	dům čp. 804	KP	43847 / 5-5126	městský dům	Liberecká	3	.661/1	
805	dům čp. 805	KP	15097 / 5-26	městský dům	Podhorská	37	.849/1	
858	dům čp. 858	KP	43917 / 5-5197	městský dům	Smetanova	19	.767	
902	areál domu č. p. 902	KP	43848 / 5-5127	vila	Liberecká	6	.871/1	
910	dům čp. 910	KP	43938 / 5-5218	městský dům	U Zeleného stromu	2	.829/1	
916	dům čp. 916	KP	43893 / 5-5172	městský dům	Soukenná	8	.898	
924	dům čp. 924	KP	12973 / 5-5573	městský dům	Lidická	12	.877	
950	dům čp. 950	KP	43908 / 5-5187	městský dům	Jiráskova	10	.707	
961	areál domu č. p. 961	KP	43896 / 5-5175	vila	Opletalova	1	.704/1	
977	dům čp. 977	KP	43888 / 5-5167	vila	V Nivách	10	.842	
984	dům čp. 984	KP	43894 / 5-5173	městský dům	Soukenná	9	.28/4	
988	dům čp. 988	KP	43901 / 5-5180	městský dům	Anenská	3	.878	
992	dům čp. 992	KP	12990 / 5-5590	městský dům	Komenského	9	.908/1	
1054	dům čp. 1054	KP	43892 / 5-5171	společenský dům - sokolovna	Fügnerova	5	.594	
1065	areál domu č. p. 1065, zahrada, skalní masiv	KP	43924 / 5-5204	vila	Skalka	5	.1073	
1077	areál domu č. p. 1077, zahrada, zahradní domek	KP	43844 / 5-5123	vila	Liberecká	22	.912	
1174	dům čp. 1174	KP	43879 / 5-5158	vila	Máchova	24	.1047	
1206	dům čp. 1206	KP	12978 / 5-5578	městský dům	Lidická	17	.1217	
1232	dům čp. 1232	KP	43865 / 5-5144	městský dům	Podhorská	65	.1093/1	
1236	dům čp. 1236	KP	43867 / 5-5146	městský dům	Podhorská	48	.1088	
1237	dům čp. 1237	KP	43846 / 5-5125	městský dům	Liberecká	1	.1098	
1243	dům čp. 1243	KP	43931 / 5-5211	městský dům	Podzimní	23	.1277/1	
1420	dům čp. 1420	KP	43842 / 5-5121	městský dům	Pražská	12	.1247	

č.p.	název	kat.	rejstřík číslo	popis	ulice	č.or	č. parc.	dom.
1444	areál domu č. p. 1444	KP	43902 / 5-5181	vila	Husova	3	.1261	
1462	dům čp. 1462	KP	43840 / 5-5119	městský dům	Pražská	8	.2212	
1503	dům čp. 1503	KP	12972 / 5-5572	městský dům	Lidická	11	.1334	
1510	dům čp. 1510	KP	12976 / 5-5576	městský dům	Lidická	15	.1343	
1528	dům čp. 1528	KP	43843 / 5-5122	městský dům	Pražská	18	.1320	
1534	dům čp. 1534	KP	12971 / 5-5571	městský dům	Lidická	9	.1346	
1555	dům čp. 1555	KP	12984 / 5-5584	městský dům		22	.1497	
1564	dům čp. 1564	KP	12974 / 5-5574	městský dům	Lidická	13	.2299	
1576	dům čp. 1576	KP	12969 / 5-5569	městský dům	Lidická	7	.1500	
1581	dům čp. 1581	KP	43886 / 5-5165	vila	Lipová	7	.1870	
1588	dům čp. 1588	KP	43895 / 5-5174	vila	Soukenná	15	.1700	
1596	dům čp. 1596	KP	43911 / 5-5190	městský dům	Mlýnská	6	.1463	
1600	dům čp. 1600	KP	43920 / 5-5200	vila	Vilová	2	.1362	
1673	dům čp. 1673	KP	43933 / 5-5213	městský dům	Podzimní	56	.1097	
1674	dům čp. 1674	KP	43932 / 5-5212	městský dům	Podzimní	54	.1829/ 1	
1731	dům čp. 1731	KP	43863 / 5-5142	městský dům	Podhorská	32	.2159	
1755	dům čp. 1755	KP	43930 / 5-5210	vila	Mánesova	64	.1675	
1773	dům čp. 1773	KP	43903 / 5-5182	vila	Husova	4	.1647	
1774	dům čp. 1774	KP	43904 / 5-5183	vila	Husova	6	.1648	
1775	dům čp. 1775	KP	43905 / 5-5184	městský dům	Husova	8	.1649	
1776	dům čp. 1776	KP	43906 / 5-5185	městský dům	Husova	10	.1650	
1777	dům čp. 1777	KP	12982 / 5-5582	městský dům	Lidická	24	.1583	
1785	dům čp. 1785	KP	43832 / 5-5111	vila	Palackého	12	.1671	
1787	dům čp. 1787	KP	12977 / 5-5577	městský dům	Lidická	16	.1585/ 1	
1800	dům čp. 1800	KP	43857 / 5-5136	městský dům	Podhorská	20	.1749	
1811	dům čp. 1811	KP	43912 / 5-5191	městský dům	Mlýnská	4	.1679	

č.p.	název	kat.	rejstřík číslo	popis	ulice	č.or	č. parc.	dom.
1812	dům čp. 1812	KP	43909 / 5-5188	městský dům	Mlýnská	2	.2204	
1815	dům čp. 1815	KP	43928 / 5-5208	vila	Rýnovická	19	.1732	
1859	areál domu č. p. 1859	KP	43829 / 5-5108	vila	28. října	29	.1727	
1861	dům čp. 1861	KP	43884 / 5-5163	vila	Budovatelů	7	.1777	
1895	areál domu č. p. 1895	KP	43830 / 5-5109	vila	28. října	32	.1791	
1900	divadlo č. p. 1900	KP	11643 / 5-27	divadlo městské (dříve Julia Fučíka), s omezením: bez pamětní desky Julia Fučíka	Poštovní	2	.1783	
1904	dům čp. 1904	KP	12975 / 5-5575	městský dům	Lidická	14	.1804/ 1	
1954	dům čp. 1954	KP	43913 / 5-5193	městský dům	Smetanova	10	.2315	
1957	dům čp. 1957	KP	43834 / 5-5113	vila	Palackého	16	.1834	
1969	areál domu č. p. 1969	KP	43827 / 5-5106	vila	28. října	22	.1929	
1970	areál domu č. p. 1970	KP	43828 / 5-5107	vila	28. října	24	.1928	
1971	dům čp. 1971	KP	43839 / 5-5118	městský dům	Korejská	17	.1871	
1999	areál domu č. p. 1999	KP	43837 / 5-5116	městský dům	Korejská	24	.1919/ 1	
2001	areál domu č. p. 2001,zahrada	KP	43826 / 5-5105	vila	28. října	35	.1900	
2017	dům čp. 2017	KP	12980 / 5-5580	městský dům	Lidická	20	.1882/ 1	
2026	dům čp. 2026	KP	43929 / 5-5209	vila	Pod Skalkou	13	.1951	
2033	dům čp. 2033	KP	43874 / 5-5153	městský dům	Poštovní	5	.1897/ 1	
2047	dům čp. 2047	KP	43907 / 5-5186	městský dům	Jiráskova	7	.1971	
2055	dům čp. 2055	KP	43873 / 5-5152	městský dům	Poštovní	3	.1941	
2057	dům čp. 2057	KP	43921 / 5-5201	vila	Vilová	4	.1948	
2090	dům čp. 2090	KP	12979 / 5-5579	městský dům	Lidická	18	.2170/ 1	
2092	dům čp. 2092	KP	43891 / 5-5170	městský dům	Fügnerova	3	.1963	
2126	dům čp. 2126	KP	43862 / 5-5141	městský dům	Podhorská	25	.321/3	
2136	areál domu č. p. 2136	KP	43833 / 5-5112	vila	Palackého	14	.2027	

č.p.	název	kat.	rejstřík číslo	popis	ulice	č.or	č. parc.	dom.
2167	děm čp. 2167	KP	43845 / 5-5124	městský děm	Liberecká	18	.2042/ 1	
2174	děm čp. 2174	KP	43880 / 5-5159	městský děm	Kamenná	7	.2157	
2189	děm čp. 2189	KP	43914 / 5-5194	městský děm	Smetanova	15	.2036	
2190	děm čp. 2190	KP	43915 / 5-5195	městský děm	Smetanova	15	.2037/ 1	
2237	děm čp. 2237	KP	43922 / 5-5202	vila	Vilová	6	.2197	
2241	děm čp. 2241	KP	43923 / 5-5203	vila	Vilová	11	.2198	
2245	děm čp. 2245	KP	43887 / 5-5166	vila	V nivách	7	.2123	
2282	děm čp. 2282	KP	43925 / 5-5205	městský děm	Jehlářská	13	.2137	
2315	děm čp. 2315	KP	43875 / 5-5154	banka	Poštovní	11	.2283	
2400	děm čp. 2400	KP	43864 / 5-5143	městský děm	SNP, Podhorská	66	.2356/ 1	
2428	děm čp. 2428	KP	43876 / 5-5155	městský děm	Poštovní	8	.2414	
2500	děm čp. 2500	KP	43866 / 5-5145	okresní hejtmanství - bývalé	Podhorská	47	.2460/ 1	
2510	děm s modlitebnou č. p. 2510	KP	11248 / 5-5754	městský děm s modlitebnou	Petra Bezruče	61	.2468	
2515	děm čp. 2515	KP	43890 / 5-5169	vila	V nivách	23	.2508/ 1	
2570	děm čp. 2570	KP	43835 / 5-5114	vila	Palackého	10	.2542	
2573	areál domu č. p. 2573,zahrada,zahradní domek	KP	43918 / 5-5198	vila	Riegrova	3	.2531/ 1	
2640	děm čp. 2640	KP	43836 / 5-5115	vila	Palackého	24	.2579	
2777	areál domu č. p. 2777	KP	43897 / 5-5176	vila	Opletalova	19	.2766	
2900	areál domu č. p. 2900	KP	43934 / 5-5214	vila	Petra Bezruče	63	.2848	
3016	děm čp. 3016	KP	43899 / 5-5178	vila	Opletalova	43	.3037	
3089	děm čp. 3089	KP	43898 / 5-5177	vila	Opletalova	41	.2958	
3094	areál domu č. p. 3094	KP	43919 / 5-5199	vila	Lovecká	41	.2992	
3100	radnice č. p. 3100 zv. Nová	KP	46646 / 5-28	radnice Nová	Mírové náměstí	19	.3003	
3102	areál vily č. p. 3102	KP	35696 / 5-4789	vila Schmelowského	Opletalova	29	.3061	
3111	areál vily č. p. 3111,zahrada	KP	43735 / 5-11	vila	Palackého		.3124/ 1	

KULK 52780/2014
Opatření obecné povahy - Plán ochrany městské památkové zóny Jablonec nad Nisou

Tabulka 1-3 Seznam soch a ostatních kulturních památek v městské památkové zóně - stav k září 2013

poř. číslo	název	kat.	rejstříkové číslo	popis	ulice	č. parc.
1	alegorická socha průmyslu a obchodu	KP	16763 / 5-25	socha Průmysl	Mírové náměstí	2613
2	soubor soch Getsemanské zahrady	KP	23258 / 5-89	sousoší Agónie v Getsemanské zahradě a sousoší Loučení Krista s Pannou Marií	Kostelní	208
3	socha sv. Jana Nepomuckého	KP	38698 / 5-24	socha sv. Jana Nepomuckého	roh Malé a Sokolí	2551

A2. Výčet nemovitostí, které nejsou kulturní památkou, ale nacházejí se v památkové rezervaci nebo památkové zóně, nebo výčet druhů prací na nich, u nichž je vyloučena povinnost vyžádat si předem závazné stanovisko podle § 14 odst. 2 památkového zákona, popsany identifikačními údaji podle katastru nemovitostí (podle § 1 odst. 2 písm. b) vyhlášky, k Výkresu 2 podle § 1 odst. 3 písm. b) vyhlášky)

A2.1 Stavby

A2.1a Stavby - Kategorie I.

jsou stavby, u nichž je vyloučena povinnost vyžádat si předem závazné stanovisko podle § 14 odst. 2 památkového zákona k pracím, jejichž provedením se nezasahuje žádným způsobem do vnějšího vzhledu této nemovitosti a nenaruší se její konstrukce a dispozice.

Příčemž zásahem do vnějšího vzhledu budovy se pro potřeby plánu ochrany rozumí nejen stavební zásahy do konstrukcí pláště, ale i změna barevnosti pláště, změna použitých tvarů a materiálů omítek, obkladů, truhlářských zámečnických a klempířských výrobků, změna výplní otvorů a střešní krytiny (dále jen zásahy do vnějšího pláště budovy).

Práce přípustné bez závazného stanoviska podle § 14 odst. 2 památkového zákona:

- udržovací práce v interiéru budovy, rekonstrukce a úpravy technologií budovy, které nezasáhnou do vnějšího pláště budovy.

A2.1b Stavby – Kategorie II.

Stavby, u nichž je vyloučena povinnost vyžádat si předem závazné stanovisko podle § 14 odst. 2 památkového zákona k pracím, jejichž provedením se nezasahuje žádným způsobem do vnějšího vzhledu této nemovitosti.

Práce přípustné bez závazného stanoviska podle § 14 odst. 2 památkového zákona:

- udržovací práce, opravy a rekonstrukce interiéru budov, úpravy a změny dispozice, rekonstrukce a úpravy technologií budovy, které nezasáhnou do vnějšího pláště budovy.

KULK 52780/2014
Opatření obecné povahy - Plán ochrany městské památkové zóny Jablonec nad Nisou

A2.1c Stavby – Kategorie III.

Stavby narušující charakter území, u nichž je vyloučena povinnost vyžádat si předem závazné stanovisko podle § 14 odst. 2 památkového zákona k pracím, jejichž provedením se nezasahuje žádným způsobem do vnějšího vzhledu této nemovitosti.

Práce přípustné bez závazného stanoviska podle § 14 odst. 2 památkového zákona:

- jakékoliv práce, které nezasáhnou do vnějšího pláště budovy.

A2.1d Stavby – Kategorie IV.

Stavby narušující charakter území, u nichž je vyloučena povinnost vyžádat si předem závazné stanovisko podle § 14 odst. 2 památkového zákona k udržovacím pracím a změně stavby s výjimkou udržovacích prací a změně stavby na vnějším plášti budov.

Práce přípustné bez závazného stanoviska podle § 14 odst. 2 památkového zákona:

- jakékoliv práce, které nezasáhnou do vnějšího pláště budovy.

A2.1.e Stavby – Kategorie 0.

Stavby z hlediska charakteru území indiferentní, u nichž je vyloučena povinnost vyžádat si předem závazné stanovisko podle § 14 odst. 2 památkového zákona k udržovacím pracím s výjimkou prací, vyžadující stavební povolení podle zákona č. 183/2006 Sb., o územním plánování a stavebním řádu v platném znění (dále jen „stavební zákon“).

Práce přípustné bez závazného stanoviska podle § 14 odst. 2 památkového zákona:

- jakékoliv udržovací práce nevyžadující stavební povolení a odstranění stavby.

A2.2 Nezastavěné pozemky

A2.2a Nezastavěné pozemky - Kategorie P1

Nezastavěné pozemky určující či dotvářející charakter území, u nichž je vyloučena povinnost vyžádat si předem závazné stanovisko podle § 14 odst. 2 památkového zákona na udržovací práce na komunikacích, veřejných plochách a plochách městské zeleně a stavbu podzemních inženýrských sítí.

Práce přípustné bez závazného stanoviska podle § 14 odst. 2 památkového zákona:

- udržovací práce, které si nevyžadují změnu parterových prvků, změnu mobiliáře popř. dopravního značení a nevyžadují změny a úpravy povrchů komunikací, veřejných ploch a ploch městské zeleně. Údržba městské zeleně s výjimkou výsadby a kácení dřevin a prořezávání stromů.

A2.2b Nezastavěné pozemky – Kategorie P0

Nezastavěné pozemky doplňující charakter území, u nichž je vyloučena povinnost vyžádat si předem závazné stanovisko podle § 14 odst. 2 památkového zákona na všechny druhy prací kromě terénních úprav a umístování staveb.

Práce přípustné bez závazného stanoviska podle § 14 odst. 2 památkového zákona:

- udržovací práce, které si nevyžadují změny a úpravy povrchů ploch. Údržba zeleně s výjimkou kácení dřevin a prořezávání stromů.

A2.3 Výčet nemovitostí, které nejsou kulturní památkou, ale nacházející se v památkové rezervaci nebo památkové zóně, nebo výčet prací na nich, u nichž je vyloučena povinnost vyžádat si předem závazné stanovisko podle § 14 odst. 2 památkového zákona, popsany identifikačními údaji podle katastru nemovitostí (podle § 1 odst. 2 písm. b), k Výkresu 2 podle § 1 odst. 3 písm. b) Vyhlášky)

Tabulka 2-4 – Výčet nemovitostí, které nejsou kulturní památkou na území památkové zóny Jablonec nad Nisou – stavby s číslem popisným

č. popisné	č. parcelní	ulice	č. orientační	popis objektu	kategorie
3	.595/1	Anenské náměstí	4	městský dům	KAT. I.
13	.10	Jehlářská	3	městský dům	KAT. II.
28	.108/2	Generála Mrázka	16	městský dům	KAT. IV.
30	.109/1	Jugoslávská	11	přístavba hotelu	KAT. II.
31	.871/2	Liberecká	2	rodinný dům	KAT. IV.
45	.2981	Podhorská	73a	městský dům	KAT. I.
299	.2980	Podhorská	73	městský dům	KAT. I.
333	.385	Mlýnská	52	rodinný dům	KAT. II.
336	.3157	Mlýnská, Slunečná	42	mateřská školka	KAT. II.
	.6630	Mlýnská	38	garáž u čp. 339	KAT. IV.
348	.1365	Podhorská	54	městský dům škola	KAT. II.
350	.353/1	Mlýnská	24	obytný dům	KAT. II.
352	.344/1	Mlýnská	18	městský dům	KAT. II.
353	.346	Mlýnská	14	městský dům	KAT. IV.
372	.320/2	Smetanova	20	rodinný dům	KAT. II.
374	.319/2	Smetanova	25	městský dům předměstského typu	KAT. I.
378	.50/1	Podhorská	16a	městský dům	KAT. II.
379	.49	Luční	3	výpravní budova na autobusovém nádraží	KAT. II.
391	.18/1	Soukenná, Dvorská	13	městský dům	KAT. II.
396	.30/1	Soukenná, Dvorská	3	městský dům	KAT. I.
397	.44/1	Dolní náměstí	6	městský dům	KAT. II.
399	.31/2	U Muzea	2	městský dům	KAT. II.
	.3256	Kamenná	11	dvorní přístavba u čp. 402	KAT. II.
413	.104	Generála Mrázka	4	městský dům	KAT. I.
424	.4120	28. října	10	Městský dům – občanská vybavenost	KAT. III.
	.6725	28. října	10	garáž u čp. 424	KAT. IV.
433	.56	Podhorská	3	městský dům	KAT. I.
459	.349/1	Sv. Čecha		městský dům	KAT. I.
495	.76/2	Generála Mrázka		vazební věznice	KAT. IV.
531	.58	Podhorská	4	městský dům	KAT. I.
545	.96	Komenského	14	městský dům	KAT. I.
551	.63/2	Smetanova	4	městský dům	KAT. II.
553	.105/5	Máchova, Generála Mrázka	6	městský dům	KAT. II.
556	.105/3	Generála Mrázka	12	městský dům	KAT. II.
562	.467/2	Podhorská, SNP	44	městský dům	KAT. II.
567	.28/2	Soukenná, Dvorská	7	městský dům	KAT. I.
573	.379/3	Podhorská, Slunečná	51	městský dům	KAT. II.
574	.309/4	Liberecká, Průmyslová	12	městský dům	KAT. II.

č. popisné	č. parcelní	ulice	č. orientační	popis objektu	kategorie
576	.318/2	Podhorská	25	městský dům	KAT. I.
584	.88/5	Dolní náměstí	2	městský dům	KAT. II.
587	.115/4	Liberecká, Průmyslová	10	městský dům předměstského typu	KAT. II.
588	.27/3	Soukenná	4	městský dům	KAT. II.
	.27/9	Soukenná		dvorní přístavba	KAT. IV.
589	.379/2	Podhorská, Sv. Čecha	41	městský dům	KAT. II.
599	.3174	Saskova	7a	zahradní domek	KAT. II.
	.846/4	Saskova		jiná stavba (sklad, výroba)	KAT. IV.
602	.64/2	Jungmannova	5	městský dům	KAT. I.
605	.347/2	Sv. Čecha		městský dům	KAT. IV.
615	.27/4	Soukenná, Dolní náměstí	2	městský dům	KAT. II.
629	.309/2	Liberecká	16	městský dům	KAT. I.
	.309/3	Liberecká		dvorní přístavba u čp. 629	KAT. IV.
631	.309/3	Liberecká	14	městský dům	KAT. I.
	.309/3	Liberecká		dvorní přístavba u čp. 631	KAT. IV.
634	.379/5	Slunečná	4	městský dům předměstského typu	KAT. II.
644	.30/7	Dolní náměstí, Kamenná	7	městský dům	KAT. I.
651	.88/3	Dolní náměstí, Kamenná	4	městský dům	KAT. II.
665	.379/4	Podhorská, Slunečná	53	městský dům	KAT. II.
669	.524/2	Podhorská	22	městský dům + průmyslový objekt	KAT. II.
670	.54/2	Podhorská, náměstí Dr. Farského	8	městský dům	KAT. I.
671	.65/3	Emilie Floriánové	23	rodinný dům	KAT. II.
673	.110/5	Saskova	5	městský dům předměstského typu	KAT. II.
685	.64/4	Jungmannova	8	městský dům	KAT. I.
	.64/4	Jungmannova		dvorní přístavba u čp. 685	KAT. II.
691	.110/3	Saskova	9	městský dům předměstského typu	KAT. II.
698	.105/2	Generála Mrázka	8	městský dům	KAT. I.
706	.319/1	Smetanova	21	průmyslový objekt	KAT. II.
711	.325/2	Smetanova	27	průmyslový objekt	KAT. II.
712	.30/2	Soukenná, Dvorská	1	městský dům	KAT. I.
	.27/10	Dolní náměstí		dvorní přístavba u čp. 714	KAT. IV.
	.1199/2	Podhorská		garáž u čp. 717	KAT. IV.
724	.65/2	Emilie Floriánové	21	městský dům předměstského typu	KAT. II.
727	.28/3	Soukenná, Dvorská	5	městský dům	KAT. I.
730	.633	Emilie Floriánové	18	městský dům	KAT. II.
	.2259	Emilie Floriánové		dvorní přístavba u čp. 730	KAT. II.
740	.635	Jugoslávská	12	městský dům předměstského typu	KAT. II.
742	.610	Podhorská	61	městský dům	KAT. I.
744	.643	Máchova	27	městský dům předměstského typu	KAT. II.
746	.647	Liberecká, Lipová	11	městský dům	KAT. II.
748	.617	Dvorská	9	městský dům	KAT. I.
	.6363	Dvorská		garáž u čp. 748	KAT. II.
	.618	Dvorská		jiná stavba u čp. 748	KAT. III.
	.4174	Podhorská		sklady, výroba u čp. 752	KAT. IV.
	.615	Podhorská		sklady, výroba u čp. 752	KAT. I.
753	.611	Podhorská	63	městský dům	KAT. II.
756	.628	Podhorská, Sv. Čecha	39	městský dům	KAT. I.

č. popisné	č. parcelní	ulice	č. orientační	popis objektu	kategorie
766	.644/3	Máchova	29	sbor Jednoty bratrské	KAT. I.
770	.654	Korejská, Máchova	7	městský dům předměstského typu	KAT. I.
771	.620/1	Komenského, Anenská	13	městský dům	KAT. II.
773	.655	Máchova, 28. října	21	městský dům předměstského typu	KAT. III.
	.6717	Máchova, 28. října		jiná stavba u čp. 773	KAT. 0
774	.658	Horní náměstí	5	hotel s restaurací	KAT. II.
781	.890	Slunečná	8	městský dům	KAT. I.
782	.729	Máchova	25	městský dům předměstského typu	KAT. II.
784	.891	Slunečná	6	městský dům předměstského typu	KAT. II.
786	.653	Máchova, Korejská	14	městský dům	KAT. II.
787	.651	Máchova	17	městský dům předměstského typu	KAT. III.
791	.875	Komenského	23	městský dům	KAT. I.
794	.700	Mlýnská, Slunečná	44	městský dům předměstského typu	KAT. II.
795	.692	Jiráskova, Luční	12	městský dům	KAT. I.
797	.671/1	Sadová	4	městský dům	KAT. I.
	.867/5	Liberecká		garáž u čp. 801	KAT. IV.
	.867/2	Liberecká		garáž u čp. 801	KAT. IV.
	.867/3	Liberecká		garáž u čp. 801	KAT. IV.
	.867/4	Liberecká		garáž u čp. 801	KAT. IV.
	.867/1	Liberecká		dvorní přístavba u čp. 801	KAT. I.
	.849/2	Podhorská		dvorní přístavba (sklady, výroba) u čp. 805	KAT. IV.
	.849/1	Podhorská		dvorní přístavba (sklady, výroba) u čp. 805	KAT. IV.
807	.672	Mlýnská	14	městský dům	KAT. I.
810	.762/1	Emilie Floriánové, Hasičská	2	městský dům	KAT. I.
826	.887	Podhorská	96	městský dům předměstského typu	KAT. II.
838	.825/1	U Zeleného stromu	3	městský dům	KAT. I.
	.559/3	U Zeleného stromu		dvorní objekt - jiná stavba u čp. 838	KAT. IV.
839	.680	Emilie Floriánové	19	městský dům	KAT. II.
841	.733/1	Horní náměstí	10	městský dům	KAT. I.
842	.764	Emilie Floriánové	15	městský dům předměstského typu	KAT. II.
847	.735	Horní náměstí	11	městský dům	KAT. I.
854	.766	Smetanova	23	městský dům	KAT. I.
864	.683	Podhorská	90	městský dům	KAT. I.
872	.685	Máchova	16	městský dům	KAT. I.
876	.896	Mlýnská	32	městský dům	KAT. II.
877	.93/2	Máchova	4	městský dům	KAT. I.
881	.888/1	Podhorská	94	městský dům	KAT. I.
883	.689	Podhorská	92	městský dům	KAT. I.
887	.869	Rýnovická, Korejská	2	městský dům předměstského typu	KAT. II.
898	.846/1	Pod Baštou		městský dům	KAT. II.
909	.889	Slunečná	10	městský dům předměstského typu	KAT. II.
927	.698	Máchova, Korejská	15	městský dům	KAT. I.
937	.899/1	Sv. Čecha	12	městský dům	KAT. I.
945	.716	Sadová, Fügnerova	8	městský dům	KAT. II.
947	.765/1	Emilie Floriánové	17	městský dům předměstského typu	KAT. I.
955	.870/1	Korejská	34	městský dům	KAT. I.
	.870/2	Korejská		garáž u čp. 955	KAT. IV.

č. popisné	č. parcelní	ulice	č. orientační	popis objektu	kategorie
960	.843	Podhorská	77	městský dům	KAT. I.
	.704/3	Opletalova		garáž u čp. 961	KAT. IV.
	.704/4	Opletalova		garáž u čp. 961	KAT. IV.
	.704/5	Opletalova		garáž u čp. 961	KAT. IV.
	.704/6	Opletalova		garáž u čp. 961	KAT. IV.
	.704/7	Opletalova		garáž u čp. 961	KAT. IV.
967	.768/1	Podhorská	17	městský dům	KAT. II.
969	.110/7	Saskova	7	městský dům předměstského typu	KAT. II.
989	.59/2	Kamenná	5	městský dům	KAT. II.
993	.379/7	Podhorská	43	městský dům	KAT. II.
996	.868	Rýnovická	4	městský dům	KAT. I.
998	.900	Sv. Čecha	10	městský dům	KAT. II.
1001	.901/1	28. října	18	městský dům – domov mládeže	KAT. I.
1004	.717	Emilie Floriánové	3	městský dům – úřad práce	KAT. I.
	.717	Emilie Floriánové		občanská vybavenost u čp. 1004	KAT. II.
1005	.882	náměstí Boženy Němcové	1	průmyslový objekt	KAT. II.
1009	.1612	28. října	6	provozní objekt	KAT. II.
1010	.993	Emilie Floriánové	11	městský dům	KAT. I.
1025	.902	28. října	3	městský dům	KAT. I.
	.918/3	Podhorská	45	dvorní přístavba u čp. 1050	KAT. IV.
1055	.969/1	28. října	8	provozní objekt	KAT. I.
	.969/2	28. října		občanská vybavenost u čp. 1055	KAT. IV.
	.969/3	28. října		stavba občanského vybavení u čp. 1055	KAT. I.
1059	.524/3	Podhorská	26	městský dům	KAT. I.
1072	.1018	Anenská	7	okresní úřad v Jablonci nad Nisou	KAT. I.
1079	.1000	Průmyslová	5	městský dům předměstského typu	KAT. II.
1103	.1004	Slunečná	12	městský dům předměstského typu	KAT. II.
1114	.1623	Jugoslávská	18	městský dům	KAT. IV.
1117	.1008	Mírové náměstí	9	městský dům	KAT. I.
1123	.994	Emilie Floriánové	5	městský dům	KAT. I.
1150	.1009	Emilie Floriánové	13	městský dům	KAT. II.
1160	.1622	Antonína Chvojky	6	městský dům	KAT. II.
1164	.1046	28. října	13	městský dům	KAT. I.
1197	.1077	Podhorská		stavba pro výrobu a skladování	KAT. 0
1198	.1090	Podhorská	88	rodinný dům	KAT. III.
1200	.1100/1	Horní náměstí	15	obchodní akademie	KAT. II.
1220	.762/2	Emilie Floriánové	4	městský dům	KAT. IV.
1225	.975/2	Luční	34a	tiskárna	KAT. IV.
1253	.1122	Korejská, Opletalova	19	městský dům	KAT. II.
1277	.1120	Korejská, Průmyslová	30	městský dům	KAT. II.
	.6139	Korejská, Průmyslová		jiná stavba u čp. 1277	KAT. 0
1279	.1389/1	Mlýnská	46	městský dům předměstského typu	KAT. II.
1330	.1161	Mlýnská	1	městský dům	KAT. I.
1332	.1228	Jehlářská	7	nákupní centrum	KAT. IV.
1336	.1166	Máchova	11	městský dům	KAT. I.
1338	.1131	28. října, Klidná	12	městský dům	KAT. I.
	.6008	Klidná		garáž u čp. 1338	KAT. IV.
	.6006	Klidná		garáž u čp. 1338	KAT. IV.

č. popisné	č. parcelní	ulice	č. orientační	popis objektu	kategorie
	.6005	Klidná		garáž u čp. 1338	KAT. IV.
	.6007	Klidná		garáž u čp. 1338	KAT. IV.
1357	.1329	28. října	9	městský dům	KAT. I.
	.1327/2	Podhorská	35	dvorní přístavba (sklady, výroba) u čp. 1360	KAT. IV.
1375	.1371/1	Pod Baštou	10	městský dům	KAT. I.
	.1371/3	Pod Baštou		přístavba u čp. 1375	KAT. II.
1385	.1331	Sv. Čecha	7a	městský dům	KAT. I.
1388	.1214	Průmyslová	12	městský dům	KAT. I.
1398	.1215	Korejská, Průmyslová	29	městský dům	KAT. II.
	.1215	Průmyslová		přístavba u čp. 1398	KAT. II.
1407	.1401	Rýnovická, Větrná	18	městský dům	KAT. II.
	.6696	Rýnovická	16	garáž u čp. 1408	KAT. 0
1431	.1893	Mlýnská	48	městský dům	KAT. I.
1458	.1288	Pražská	14	dopravní podnik	KAT. II.
1484	.1398	Horní náměstí	8	městský dům	KAT. I.
1488	.26/3	Anenská	5b	bytový dům přestavěný na administrativní objekt	KAT. I.
1490	.1409	Opletalova, Korejská	9	městský dům	KAT. I.
1508	.1506	Klidná	7	městský dům	KAT. I.
1597	.1465	Klidná	5	městský dům	KAT. I.
1614	.1456/1	Mlýnská	32	městský dům	KAT. II.
1641	.1476/4	Mlýnská	26	městský dům	KAT. II.
1652	.1430/1	Korejská	27	městský dům	KAT. I.
1660	.1759	28. října	14	městský dům	KAT. I.
1704	.319/4	Smetanova	25a	průmyslový objekt	KAT. II.
1736	.1543	Emilie Floriánové, Jungmannova	8	základní škola	KAT. II.
1792	.16/2	Dvorská	11	městský dům	KAT. II.
	.6362	Dvorská		garáž u čp. 1792	KAT. IV.
1793	.6/6	Komenského	35a	městský dům	KAT. I.
1858	.1771	28. října, Opletalova	16	mateřská školka	KAT. I.
	.6124	Budovatelů	7	garáž u čp. 1861	KAT. IV.
1886	.1792	Emilie Floriánové	11	městský dům	KAT. II.
	.6719	Emilie Floriánové		garáž u čp. 1886	KAT. IV.
1892	.1774	náměstí Dr. Farského	4	městský dům	KAT. I.
1897	.1797	Saskova, U Jeslí	31	městský dům	KAT. I.
1924	.1784	Emilie Floriánové, Pod Baštou	7a	městský dům	KAT. I.
	.2998	28. října	24	jiná stavba u čp. 1970	KAT. IV.
2034	.1934	U Jeslí	6	městský dům	KAT. II.
2070	.895/2	Mlýnská	36a	rodinný dům	KAT. II.
2116	.1978/1	Pražská	12a	stavba pro výrobu a skladování	KAT. II.
2127	.2106	Podhorská	18	městský dům	KAT. II.
2137	.2089	Korejská	21	městský dům	KAT. I.
	.6357	Opletalova		garáž u čp. 2137	KAT. 0
2167	.2042/2	Liberecká		garáž u čp. 2167	KAT. IV.
2171	.2093	Průmyslová	6	městský dům	KAT. I.
2222	.2222	Mlýnská	1a	městský dům	KAT. I.

KULK 52780/2014

Opatření obecné povahy - Plán
ochrany městské památkové zóny
Jablonec nad Nisou

č. popisné	č. parcelní	ulice	č. orientační	popis objektu	kategorie
2249	.2115	Máchova	10	městský dům	KAT. I.
2257	.2127	Emilie Floriánové	12	městský dům	KAT. I.
2261	.2287/1	Podhorská	61a	městský dům	KAT. IV.
2267	.2218	Máchova	10b	městský dům	KAT. I.
2322	.2289/2	Podhorská		průmyslový objekt	KAT. IV.
	.2289/3	Podhorská		garáž u čp. 2322	KAT. IV.
2362	.2331	28. října		garáž u čp. 2362	KAT. 0
2365	.2302/2	Luční		průmyslový objekt	KAT. IV.
	.6147	Průmyslová		garáž u čp. 2401	KAT. IV.
2435	.2384	Podhorská	102	městský dům	KAT. I.
2457	.2489	Máchova	8a	městský dům	KAT. III.
2485	.888/2	Podhorská		stavba pro výrobu a skladování	KAT. 0
2490	.2417	Mírové náměstí	8	městský dům	KAT. I.
2521	.883	SNP	4	městský dům	KAT. II.
2562	.2460/2	Podhorská	47a	doplňkový objekt	KAT. IV.
	.2460/3	Podhorská		garáž u čp. 2562	KAT. IV.
	.2460/4	Podhorská		garáž u čp. 2562	KAT. IV.
2879	.379/8	Podhorská	43a	doplňkový objekt	KAT. IV.
2891	.2842	Poštovní	11	nákupní centrum	KAT. II.
2972	.664/2	Podhorská	55	rodinný dům	KAT. IV.
2996	.629	Jungmannova	10a	doplňkový objekt	KAT. IV.
2997	.2303	Emilie Floriánové	29a	objekt k bydlení	KAT. IV.
3031	.2919	V Nivách	4	autoopravna	KAT. II.
3049	.14/2	Anenské náměstí	6	městský dům	KAT. II.
3099	.671/2	Sadová	6	městský dům	KAT. II.
	.671/2	Sadová		stavba pro výrobu a skladování u čp. 3099	KAT. IV.
3105	.3105	Korejská	36	městský dům	KAT. I.
3108	.3102	Korejská	8	městský dům	KAT. II.
3197	.3539	Opletalova, Větrná	17	ředitelství Preciosy	KAT. II.
3393	.4420	Budovatelů	4	panelový dům	KAT. IV.
3394	.4420	Budovatelů	6	panelový dům	KAT. IV.
3395	.4417/1	Budovatelů	8	panelový dům	KAT. IV.
3396	.4417/1	Budovatelů	10	panelový dům	KAT. IV.
3397	.4415/1	Budovatelů	12	panelový dům	KAT. IV.
3398	.4415/1	Budovatelů	14	panelový dům	KAT. IV.
	.4967/1	Budovatelů		občanská vybavenost u čp. 3398	KAT. IV.
3521	.4954	Jehlářská	9	panelový dům	KAT. IV.
3652	.5006	Generála Mrázka	34	telekomunikace	KAT. IV.
3778	.105/9	Generála Mrázka	8	městský dům	KAT. IV.
3890	.5037	Fügnerova		stavba občanské vybavenosti	KAT. IV.
3992	.399/2	V Nivách	12	administrativní budova	KAT. II.
	.399/4	V Nivách		garáž u čp. 3992	KAT. II.
4066	.5336	Komenského, jugoslávská	18	nákupní středisko Jablůň	KAT. IV.
4312	.1476/1	Mlýnská		objekt k bydlení	KAT. IV.
4324	.1425/2	Podhorská	11	sklady, garáže	KAT. IV.
4340	.2977/1	Anenské náměstí	8	hotel Merkur	KAT. IV.
4394	.1456/3	Mlýnská		sklady, výroba	KAT. II.
4437	.6112	Komenského, Jehlářská	27	městský dům	KAT. II.

KULK 52780/2014
Opatření obecné povahy - Plán ochrany městské památkové zóny Jablonec nad Nisou

č. popisné	č. parcelní	ulice	č. orientační	popis objektu	kategorie
4520	.3255	Jiráskova	11	pavilon A	KAT. II.
4539	.2118/2	Horní náměstí		dvorní přístavba	KAT. IV.
4583	.347/3	Sv. Čecha		občanská vybavenost	KAT. IV.
4594	.5222	Podhorská		průmyslový objekt	KAT. IV.
4595	.6336/1	Emilie Floriánové		občanská vybavenost	KAT. II.
	.5995	Emilie Floriánové		občanská vybavenost u čp. 4595	KAT. II.
4619	.1087/2	Smetanova	3	administrativní budova	KAT. II.
4646	.4993/3	Sadová	2	stavba občanské vybavenosti - sportovní stadion	KAT. IV.
4729	.2231	Větrná	23	rodinný dům	KAT. II.
4730	.6481	Větrná	25	vila	KAT. II.
	.6482	Větrná		garáž u čp. 4730	KAT. IV.
	.6481	Větrná		garáž u čp. 4730	KAT. IV.
4738	.4419/1	Budovatelů		objekt technické vybavenosti	KAT. IV.
4756	.2037/2	Emilie Floriánové		sklad, výroba	KAT. IV.
4761	.1021/2	Fügnerova		bytový dům	KAT. IV.
4847	.23/5	Komenského, Anenská		městský dům	KAT. II.
4950	.6695	Soukenná, Dvorská		městský dům	KAT. II.
4954	.1804/6	Dvorská		městský dům	KAT. II.
4963	.6780	Podhorská	11	občanská vybavenost	KAT. II.
4969	.6766	28. října	33	městský dům	KAT. II.
	.5742	28. října		stavba technického vybavení u čp. 4969	KAT. IV.
4999	.6782	Podhorská	11	městský dům	KAT. II.
5072	.6797	Slunečná		rodinný dům	KAT. II.

Tabulka 2-5 – Výčet nemovitostí, které nejsou kulturní památkou v památkové zóně Jablonec nad Nisou – stavby bez čísla popisného nebo čísla evidenčního

č. parcely	ulice	popis	kategorie
48/5		garáž	KAT. IV.
48/6		garáž	KAT. IV.
48/7		garáž	KAT. IV.
63/4		garáž	KAT. IV.
63/5		garáž	KAT. IV.
80/3		garáž	KAT. 0
80/4		garáž	KAT. 0
88/7		objekt technické vybavenosti	KAT. II.
99/2	Jugoslávská	objekt občanské vybavenosti	KAT. IV.
115/10	Liberecká	garáž	KAT. IV.
115/12		TI	KAT. IV.
115/5		garáž	KAT. IV.
115/6		garáž	KAT. IV.
115/7		garáž	KAT. IV.
115/8		garáž	KAT. IV.
115/9		garáž	KAT. IV.
144/2	Budovatelů	občanská vybavenost	KAT. IV.

č. parcely	ulice	popis	kategorie
347/4	Sv. Čecha	garáž	KAT. IV.
350/2	Sv. Čecha	garáž	KAT. IV.
350/3	Sv. Čecha	garáž	KAT. IV.
350/4	Sv. Čecha	garáž	KAT. IV.
350/5	Sv. Čecha	garáž	KAT. IV.
350/6		garáž	KAT. IV.
350/7		garáž	KAT. IV.
353/3	Mlýnská	TI	KAT. IV.
379/10		garáž	KAT. IV.
379/11	Slunečná	rodinný dům	KAT. II.
379/9	Sv. Čecha	garáž	KAT. IV.
467/9			KAT. IV.
524/10		garáž	KAT. IV.
524/11		garáž	KAT. IV.
524/12		garáž	KAT. IV.
524/13		garáž	KAT. IV.
524/14		garáž	KAT. IV.
524/16		garáž	KAT. IV.
524/5		garáž	KAT. IV.
524/9		garáž	KAT. IV.
595/3		budova občanské vybavenosti a technického vybavení	KAT. IV.
620/2		objekt technické vybavenosti	KAT. IV.
661/2		garáž	KAT. IV.
661/3		garáž	KAT. IV.
661/4		garáž	KAT. IV.
693/2		garáž	KAT. IV.
693/3		garáž	KAT. IV.
693/4		garáž	KAT. IV.
693/5		garáž	KAT. IV.
693/6		garáž	KAT. IV.
693/7		garáž	KAT. IV.
704/2		garáž	KAT. IV.
704/8		garáž	KAT. IV.
733/2		zastávka autobusu	KAT. IV.
739/2		garáž	KAT. IV.
765/2	Emilie Floriánové	garáž	KAT. II.
768/2		garáž	KAT. IV.
846/2	Pod Baštou	garáž	KAT. IV.
846/3		garáž	KAT. IV.
880/2	Podhorská	garáž	KAT. IV.
893/2		garáž	KAT. IV.
893/3		garáž	KAT. IV.
893/4		garáž	KAT. IV.
893/5		garáž	KAT. IV.
899/2		sklady, výroba	KAT. IV.
918/2		garáž	KAT. 0
981	Podhorská	TI	KAT. IV.
1087/3		TI	KAT. IV.

č. parcely	ulice	popis	kategorie
1087/4		TI	KAT. IV.
1089/2		garáž	KAT. IV.
1089/3		garáž	KAT. IV.
1091/2		garáž	KAT. IV.
1091/3		garáž	KAT. IV.
1100/2		garáž	KAT. IV.
1100/3		garáž	KAT. IV.
1100/4		garáž	KAT. IV.
1100/5		garáž	KAT. IV.
1100/6		garáž	KAT. IV.
1100/7		garáž	KAT. IV.
1371/2	Pod Baštou	garáž	KAT. IV.
1389/2		garáž	KAT. 0
1430/2	Korejská	garáž	KAT. IV.
1430/3	Korejská	garáž	KAT. IV.
1456/2		garáž	KAT. IV.
1476/2		garáž	KAT. 0
1804/7		ČEZ Distribuce, a. s. - stavba technického vybavení	KAT. IV.
1880/2		garáž	KAT. 0
1897/2		garáž	KAT. 0
1926/3		garáž	KAT. 0
1926/4		garáž	KAT. IV.
1926/5		garáž	KAT. IV.
1926/6		garáž	KAT. IV.
2092/2		garáž	KAT. IV.
2092/3		garáž	KAT. IV.
2092/4		garáž	KAT. IV.
2092/5		garáž	KAT. IV.
2170/2		garáž	KAT. IV.
2356/3		garáž	KAT. IV.
2356/5		garáž	KAT. IV.
3065	Kamenná	bývalá tržnice	KAT. II.
3224	Anenské náměstí	dvorní stavba - služby	KAT. III.
3301		garáž	KAT. IV.
3302		garáž	KAT. IV.
3303		garáž	KAT. IV.
3304		garáž	KAT. IV.
3305		garáž	KAT. IV.
3307		garáž	KAT. IV.
3334		garáž	KAT. 0
3469		garáž	KAT. IV.
3470	U Zeleného stromu	garáž	KAT. IV.
3534		garáž	KAT. IV.
3720		garáž	KAT. IV.
3946		garáž	KAT. IV.
3947		garáž	KAT. IV.
4101		garáž	KAT. IV.
4102		garáž	KAT. IV.

č. parcely	ulice	popis	kategorie
4152		garáž	KAT. IV.
4153		garáž	KAT. IV.
4158		občanská vybavenost	KAT. II.
4159		občanská vybavenost	KAT. II.
4169	Saskova	TI	KAT. IV.
4394		garáž	KAT. IV.
4595		občanská vybavenost	KAT. IV.
4681	Slunečná	garáž	KAT. IV.
4693		garáž	KAT. IV.
4694		garáž	KAT. IV.
4695		garáž	KAT. IV.
4696		garáž	KAT. IV.
4697		garáž	KAT. IV.
4698		garáž	KAT. IV.
4699		garáž	KAT. IV.
4700		garáž	KAT. IV.
4701		garáž	KAT. IV.
4702		garáž	KAT. IV.
4703		garáž	KAT. IV.
4704		garáž	KAT. IV.
4705		garáž	KAT. IV.
4706	Máchova	garáž	KAT. IV.
4707	Máchova	garáž	KAT. IV.
4708	Máchova	garáž	KAT. IV.
4709	Máchova	garáž	KAT. IV.
4710	Máchova	garáž	KAT. IV.
4711	Máchova	garáž	KAT. IV.
4712	Máchova	garáž	KAT. IV.
4713	Máchova	garáž	KAT. IV.
4714	Máchova	garáž	KAT. IV.
4715		garáž	KAT. IV.
4824	Fügnerova	stavba technického vybavení	KAT. IV.
4862	Korejská	garáž	KAT. IV.
4863	Korejská	garáž	KAT. IV.
4865	Korejská	garáž	KAT. IV.
4916		garáž	KAT. IV.
4999	Korejská	garáž	KAT. IV.
5007		objekt technické vybavenosti	KAT. 0
5011		garáž	KAT. IV.
5012		garáž	KAT. IV.
5027		garáž	KAT. IV.
5041	Korejská	garáž	KAT. IV.
5072		garáž	KAT. IV.
5073		garáž	KAT. IV.
5074		garáž	KAT. IV.
5075		garáž	KAT. IV.
5076		garáž	KAT. IV.
5077		garáž	KAT. IV.

KULK 52780/2014

Opatření obecné povahy - Plán
ochrany městské památkové zóny
Jablonec nad Nisou

č. parcely	ulice	popis	kategorie
5154		garáž	KAT. IV.
5155		garáž	KAT. IV.
5156		garáž	KAT. IV.
5218	Pod Baštou	garáž	KAT. IV.
5219	Pod Baštou	garáž	KAT. IV.
5220	Pod Baštou	garáž	KAT. IV.
5221	Podhorská	TI	KAT. II.
5239		garáž	KAT. IV.
5240		garáž	KAT. IV.
5241		garáž	KAT. IV.
5242		garáž	KAT. IV.
5243		garáž	KAT. IV.
5244		garáž	KAT. IV.
5245		garáž	KAT. IV.
5246		garáž	KAT. IV.
5247		garáž	KAT. IV.
5248		garáž	KAT. IV.
5278		garáž	KAT. IV.
5280	Korejská	garáž	KAT. IV.
5313	Lípová	garáž	KAT. IV.
5314	Lípová	garáž	KAT. IV.
5315	Lípová	garáž	KAT. IV.
5316	Lípová	garáž	KAT. IV.
5317	Lípová	garáž	KAT. IV.
5318		vrátnice	KAT. 0
5488	Korejská	garáž	KAT. IV.
5504	Sv. Čecha	garáž	KAT. IV.
5511	Podhorská	garáž	KAT. IV.
5512	Podhorská	garáž	KAT. IV.
5595	Korejská	garáž	KAT. IV.
5596	Korejská	garáž	KAT. IV.
5733		garáž	KAT. IV.
5734		garáž	KAT. IV.
5737	V Nivách	garáž	KAT. IV.
5749		garáž	KAT. IV.
5750		garáž	KAT. IV.
5762	Podhorská	garáž2316	KAT. IV.
5763	Podhorská	garáž2313	KAT. IV.
5764	Podhorská	garáž2314	KAT. IV.
5765	Podhorská	garáž2315	KAT. IV.
5780		garáž	KAT. IV.
5932/1		objekt technické vybavenosti	KAT. IV.
5939		garáž	KAT. IV.
6012	Průmyslová	garáž	KAT. IV.
6125	Slunečná	(ČEZ DISTRIBUCE) TI	KAT. IV.
6135	Podhorská	ČEZ TI	KAT. IV.
6144		garáž	KAT. IV.
6164	Podhorská	garáž	KAT. IV.

KULK 52780/2014
Opatření obecné povahy - Plán ochrany městské památkové zóny Jablonec nad Nisou

č. parcely	ulice	popis	kategorie
6178		RWE TI	KAT. IV.
6215	Podhorská	garáž	KAT. IV.
6216	Podhorská	garáž	KAT. IV.
6217	Podhorská	garáž	KAT. IV.
6218	Podhorská	garáž	KAT. IV.
6266	Poštovní	občanská vybavenost	KAT. IV.
6277	28. října	technická vybavenost ČEZ	KAT. IV.
6380		sklady, výroba	KAT. IV.
6381		garáž	KAT. IV.
6399		garáž	KAT. IV.
6488		garáž	KAT. IV.
6638	Pod Baštou	garáž	KAT. IV.
6641		garáž	KAT. IV.
6664	U Muzea	objekt občanské vybavenosti	KAT. II.
6716		garáž	KAT. IV.
6734	Fügnerova	jiná stavba	KAT. IV.
6735		občanská vybavenost	KAT. IV.

Tabulka 2-6 Výčet nemovitostí, které nejsou kulturní památkou v památkové zóně Jablonec nad Nisou – pozemky kategorie P1 a P0

č. parcely	typ parcely	popis	kategorie
st. 1	stavební parcela	zástavba - občanská vybavenost	P0
1/1	pozemková parcela	ostatní plochy	P0
1/2	pozemková parcela	veřejná zeleň	P1
2/1	pozemková parcela	veřejná zeleň	P1
5/1	pozemková parcela	zahrady, sady	P0
st. 6/3	stavební parcela	zástavba - bydlení	P0
st. 6/4	stavební parcela	zástavba - bydlení	P0
st. 6/5	stavební parcela	zástavba - bydlení	P0
st. 6/6	stavební parcela	zástavba - bydlení	P0
7/9	pozemková parcela	ostatní plochy	P0
8/1	pozemková parcela	ostatní plochy	P0
8/11	pozemková parcela	ostatní plochy	P0
8/12	pozemková parcela	ostatní plochy	P0
st. 9	stavební parcela	zástavba - bydlení	P0
st. 10	stavební parcela	zástavba - bydlení	P0
12/2	pozemková parcela	ostatní plochy	P0
14/1	pozemková parcela	ostatní plochy	P0
st. 14/2	stavební parcela	zástavba - bydlení	P0
14/3	pozemková parcela	ostatní plochy	P0
17/1	pozemková parcela	ostatní komunikace	P0
17/2	pozemková parcela	veřejná zeleň	P1
17/3	pozemková parcela	veřejná zeleň	P1
17/4	pozemková parcela	veřejná zeleň	P1
st. 18/1	stavební parcela	zástavba - bydlení	P0

č. parcely	typ parcely	popis	kategorie
st. 21/1	stavební parcela	zástavba - občanská vybavenost	P0
23/1	pozemková parcela	ostatní plochy	P0
st. 23/2	stavební parcela	zástavba - bydlení	P0
23/2	pozemková parcela	sportovní a rekreační plochy	P0
23/3	pozemková parcela	ostatní plochy	P0
23/4	pozemková parcela	letiště	P0
st. 23/5	stavební parcela	zástavba - ostatní	P0
23/5	pozemková parcela	zahrady, sady	P0
st. 23/6	stavební parcela	zástavba - bydlení	P0
st. 24	stavební parcela	zástavba - bydlení	P0
st. 26/1	stavební parcela	zástavba - občanská vybavenost	P0
st. 26/3	stavební parcela	zástavba - občanská vybavenost	P0
st. 27/3	stavební parcela	zástavba - bydlení	P0
st. 27/4	stavební parcela	zástavba - občanská vybavenost	P0
st. 27/6	stavební parcela	zástavba - bydlení	P0
st. 27/7	stavební parcela	nespecifikováno	P0
st. 27/8	stavební parcela	zástavba - bydlení	P0
st. 27/9	stavební parcela	zástavba - ostatní	P0
st. 28/2	stavební parcela	zástavba - bydlení	P0
st. 28/3	stavební parcela	zástavba - bydlení	P0
st. 28/4	stavební parcela	zástavba - bydlení	P0
st. 30/1	stavební parcela	zástavba - občanská vybavenost	P0
st. 30/3	stavební parcela	zástavba - bydlení	P0
st. 30/4	stavební parcela	zástavba - bydlení	P0
st. 30/5	stavební parcela	zástavba - bydlení	P0
st. 30/6	stavební parcela	zástavba - občanská vybavenost	P0
st. 30/7	stavební parcela	zástavba - bydlení	P0
st. 31/2	stavební parcela	zástavba - občanská vybavenost	P0
35/2	pozemková parcela	zahrady, sady	P0
st. 38	stavební parcela	zástavba - bydlení	P0
40/1	pozemková parcela	zahrady, sady	P0
st. 42	stavební parcela	zástavba - občanská vybavenost	P1
st. 42	stavební parcela	zástavba - občanská vybavenost	P0
42/2	pozemková parcela	ostatní plochy	P0
st. 44/1	stavební parcela	zástavba - občanská vybavenost	P0
44/1	pozemková parcela	veřejná zeleň	P1
44/1	pozemková parcela	veřejná zeleň	P1
44/1	pozemková parcela	veřejná zeleň	P0
st. 44/2	stavební parcela	zástavba - bydlení	P0
44/3	pozemková parcela	veřejná zeleň	P1
48	pozemková parcela	ostatní komunikace	P1
st. 48/2	stavební parcela	zástavba - bydlení	P0
st. 48/3	stavební parcela	zástavba - bydlení	P0
st. 49	stavební parcela	zástavba - občanská vybavenost	P0
50	pozemková parcela	zahrady, sady	P1
st. 50/1	stavební parcela	zástavba - bydlení	P0
st. 51/2	stavební parcela	zástavba - občanská vybavenost	P0
st. 52/1	stavební parcela	zástavba - občanská vybavenost	P0
52/1	pozemková parcela	zahrady, sady	P0

č. parcely	typ parcely	popis	kategorie
st. 52/2	stavební parcela	zástavba - bydlení	P0
52/2	pozemková parcela	zahrady, sady	P0
52/3	pozemková parcela	veřejná zeleň	P1
52/4	pozemková parcela	zahrady, sady	P0
52/5	pozemková parcela	zahrady, sady	P0
52/6	pozemková parcela	zahrady, sady	P0
st. 53/2	stavební parcela	zástavba - občanská vybavenost	P0
st. 54/2	stavební parcela	zástavba - bydlení	P0
st. 55/1	stavební parcela	zástavba - ostatní	P0
st. 55/2	stavební parcela	zástavba - bydlení	P0
st. 55/3	stavební parcela	zástavba - občanská vybavenost	P0
st. 56	stavební parcela	zástavba - bydlení	P0
st. 57/1	stavební parcela	zástavba - bydlení	P0
st. 58	stavební parcela	zástavba - bydlení	P0
st. 59/2	stavební parcela	zástavba - bydlení	P0
st. 60/1	stavební parcela	zástavba - bydlení	P0
st. 60/2	stavební parcela	zástavba - občanská vybavenost	P0
st. 61/1	stavební parcela	zástavba - občanská vybavenost	P0
st. 61/2	stavební parcela	zástavba - občanská vybavenost	P0
61/2	pozemková parcela	ostatní plochy	P1
61/2	pozemková parcela	ostatní plochy	P0
st. 61/3	stavební parcela	zástavba - ostatní	P0
61/4	pozemková parcela	ostatní plochy	P0
st. 62	stavební parcela	zástavba - bydlení	P0
st. 63/2	stavební parcela	zástavba - bydlení	P0
st. 64/2	stavební parcela	zástavba - bydlení	P0
st. 64/4	stavební parcela	zástavba - občanská vybavenost	P0
st. 65/2	stavební parcela	zástavba - bydlení	P0
st. 65/3	stavební parcela	zástavba - bydlení	P0
st. 65/4	stavební parcela	zástavba - bydlení	P0
st. 76/1	stavební parcela	zástavba - občanská vybavenost	P0
st. 77	stavební parcela	zástavba - bydlení	P0
st. 78/1	stavební parcela	nespecifikováno	P0
st. 79	stavební parcela	zástavba - bydlení	P0
st. 80/2	stavební parcela	ostatní plochy	P0
st. 81/1	stavební parcela	zástavba - bydlení	P0
st. 82	stavební parcela	zástavba - bydlení	P0
82/2	pozemková parcela	veřejná zeleň	P1
st. 83/1	stavební parcela	zástavba - bydlení	P0
83/10	pozemková parcela	ostatní komunikace	P1
83/12	pozemková parcela	ostatní komunikace	P1
83/13	pozemková parcela	ostatní komunikace	P1
83/14	pozemková parcela	ostatní plochy	P0
83/15	pozemková parcela	ostatní plochy	P0
st. 85/1	stavební parcela	zástavba - občanská vybavenost	P0
st. 86/1	stavební parcela	zástavba - bydlení	P0
st. 87	stavební parcela	zástavba - bydlení	P0
st. 88/1	stavební parcela	zástavba - občanská vybavenost	P0
88/1	pozemková parcela	veřejná zeleň	P1

č. parcely	typ parcely	popis	kategorie
st. 88/4	stavební parcela	zástavba - ostatní	P0
st. 88/5	stavební parcela	zástavba - občanská vybavenost	P0
st. 88/6	stavební parcela	zástavba - občanská vybavenost	P0
st. 88/7	stavební parcela	zástavba - ostatní	P0
st. 90	stavební parcela	zástavba - bydlení	P0
90	pozemková parcela	zahrady, sady	P0
st. 91	stavební parcela	zástavba - bydlení	P0
91/3	pozemková parcela	zahrady, sady	P0
st. 94/2	stavební parcela	zástavba - bydlení	P0
st. 95	stavební parcela	zástavba - bydlení	P0
95/3	pozemková parcela	veřejná zeleň	P0
st. 96	stavební parcela	zástavba - bydlení	P0
96/1	pozemková parcela	ostatní plochy	P0
st. 97	stavební parcela	zástavba - bydlení	P0
97/1	pozemková parcela	ostatní plochy	P0
97/2	pozemková parcela	ostatní plochy	P0
st. 99/2	stavební parcela	zástavba - občanská vybavenost	P0
st. 104	stavební parcela	zástavba - bydlení	P0
st. 105/3	stavební parcela	zástavba - bydlení	P0
st. 105/5	stavební parcela	zástavba - bydlení	P0
st. 105/6	stavební parcela	zástavba - ostatní	P0
107/2	pozemková parcela	veřejná zeleň	P0
108	pozemková parcela	ostatní komunikace	P1
110	pozemková parcela	ostatní komunikace	P1
st. 110/3	stavební parcela	zástavba - bydlení	P0
st. 110/5	stavební parcela	zástavba - bydlení	P0
st. 110/7	stavební parcela	zástavba - bydlení	P0
112	pozemková parcela	zahrady, sady	P0
st. 113	stavební parcela	zástavba - bydlení	P0
st. 115/10	stavební parcela	zástavba - ostatní	P0
st. 115/12	stavební parcela	zástavba - ostatní	P0
118/1	pozemková parcela	veřejná zeleň	P0
119/1	pozemková parcela	veřejná zeleň	P0
120/2	pozemková parcela	zahrady, sady	P0
120/9	pozemková parcela	zahrady, sady	P0
121/1	pozemková parcela	zahrady, sady	P0
121/2	pozemková parcela	zahrady, sady	P0
121/3	pozemková parcela	zahrady, sady	P0
121/4	pozemková parcela	zahrady, sady	P0
121/7	pozemková parcela	zahrady, sady	P0
121/8	pozemková parcela	zahrady, sady	P0
121/9	pozemková parcela	zahrady, sady	P0
121/11	pozemková parcela	zahrady, sady	P0
121/12	pozemková parcela	ostatní komunikace	P1
121/14	pozemková parcela	zahrady, sady	P0
121/16	pozemková parcela	zahrady, sady	P0
121/17	pozemková parcela	ostatní plochy	P0
121/18	pozemková parcela	zahrady, sady	P0
121/19	pozemková parcela	zahrady, sady	P0

č. parcely	typ parcely	popis	kategorie
st. 122	stavební parcela	zástavba - občanská vybavenost	P0
126/1	pozemková parcela	ostatní plochy	P0
126/9	pozemková parcela	ostatní plochy	P0
127/1	pozemková parcela	ostatní komunikace	P0
127/2	pozemková parcela	ostatní komunikace	P0
127/3	pozemková parcela	ostatní komunikace	P0
127/4	pozemková parcela	ostatní komunikace	P0
128/1	pozemková parcela	ostatní plochy	P0
128/2	pozemková parcela	ostatní plochy	P0
134	pozemková parcela	ostatní plochy	P0
141/1	pozemková parcela	ostatní komunikace	P1
142	pozemková parcela	veřejná zeleň	P1
142	pozemková parcela	veřejná zeleň	P0
st. 144/2	stavební parcela	zástavba - ostatní	P0
144/3	pozemková parcela	zahrady, sady	P0
146	pozemková parcela	veřejná zeleň	P1
148/1	pozemková parcela	zahrady, sady	P1
148/2	pozemková parcela	zahrady, sady	P0
149/1	pozemková parcela	veřejná zeleň	P1
149/3	pozemková parcela	veřejná zeleň	P0
149/4	pozemková parcela	veřejná zeleň	P0
149/6	pozemková parcela	ostatní plochy	P0
150/1	pozemková parcela	veřejná zeleň	P0
150/3	pozemková parcela	zahrady, sady	P0
150/7	pozemková parcela	zahrady, sady	P0
150/8	pozemková parcela	zahrady, sady	P0
150/12	pozemková parcela	veřejná zeleň	P0
150/13	pozemková parcela	sportovní a rekreační plochy	P0
156/1	pozemková parcela	veřejná zeleň	P0
156/4	pozemková parcela	ostatní plochy	P0
158/1	pozemková parcela	zahrady, sady	P0
158/2	pozemková parcela	zahrady, sady	P0
161/4	pozemková parcela	zahrady, sady	P0
169	pozemková parcela	veřejná zeleň	P1
170/2	pozemková parcela	zahrady, sady	P0
170/3	pozemková parcela	sportovní a rekreační plochy	P0
170/8	pozemková parcela	zahrady, sady	P0
170/9	pozemková parcela	zahrady, sady	P0
170/13	pozemková parcela	zahrady, sady	P0
170/14	pozemková parcela	zahrady, sady	P0
170/15	pozemková parcela	zahrady, sady	P0
170/17	pozemková parcela	zahrady, sady	P0
170/19	pozemková parcela	zahrady, sady	P0
171/2	pozemková parcela	sportovní a rekreační plochy	P0
172/2	pozemková parcela	zahrady, sady	P0
172/3	pozemková parcela	zahrady, sady	P0
172/5	pozemková parcela	zahrady, sady	P0
172/6	pozemková parcela	zahrady, sady	P0
172/7	pozemková parcela	zahrady, sady	P0

č. parcely	typ parcely	popis	kategorie
172/8	pozemková parcela	zahrady, sady	P0
173/4	pozemková parcela	zahrady, sady	P0
173/5	pozemková parcela	zahrady, sady	P0
174/1	pozemková parcela	ostatní plochy	P0
174/2	pozemková parcela	ostatní plochy	P0
174/21	pozemková parcela	ostatní plochy	P0
174/24	pozemková parcela	ostatní plochy	P0
175/3	pozemková parcela	ostatní plochy	P0
176/1	pozemková parcela	veřejná zeleň	P1
176/3	pozemková parcela	veřejná zeleň	P1
177/2	pozemková parcela	ostatní komunikace	P0
177/3	pozemková parcela	ostatní plochy	P0
188/1	pozemková parcela	veřejná zeleň	P1
188/2	pozemková parcela	ostatní komunikace	P1
198/1	pozemková parcela	zahrady, sady	P0
201	pozemková parcela	veřejná zeleň	P0
205/1	pozemková parcela	ostatní komunikace	P1
205/2	pozemková parcela	ostatní plochy	P0
205/4	pozemková parcela	ostatní komunikace	P1
205/6	pozemková parcela	ostatní komunikace	P1
205/7	pozemková parcela	ostatní komunikace	P1
205/8	pozemková parcela	ostatní komunikace	P1
205/9	pozemková parcela	ostatní komunikace	P1
207/4	pozemková parcela	veřejná zeleň	P1
210/1	pozemková parcela	zahrady, sady	P0
210/3	pozemková parcela	ostatní komunikace	P1
212/2	pozemková parcela	ostatní komunikace	P1
212/5	pozemková parcela	ostatní komunikace	P1
212/6	pozemková parcela	ostatní komunikace	P1
214/1	pozemková parcela	ostatní plochy	P0
214/2	pozemková parcela	ostatní komunikace	P1
214/3	pozemková parcela	zahrady, sady	P0
214/4	pozemková parcela	ostatní plochy	P0
215/2	pozemková parcela	zahrady, sady	P0
216/2	pozemková parcela	ostatní komunikace	P1
216/4	pozemková parcela	zahrady, sady	P0
217/1	pozemková parcela	zahrady, sady	P0
217/2	pozemková parcela	ostatní plochy	P0
217/4	pozemková parcela	zahrady, sady	P0
217/12	pozemková parcela	ostatní plochy	P0
218/1	pozemková parcela	zahrady, sady	P0
219/2	pozemková parcela	ostatní plochy	P0
219/6	pozemková parcela	ostatní plochy	P0
222/1	pozemková parcela	ostatní plochy	P0
303	pozemková parcela	veřejná zeleň	P1
st. 309/2	stavební parcela	zástavba - bydlení	P0
st. 309/3	stavební parcela	zástavba - ostatní	P0
st. 309/4	stavební parcela	zástavba - bydlení	P0
st. 309/6	stavební parcela	zástavba - občanská vybavenost	P0

č. parcely	typ parcely	popis	kategorie
st. 317	stavební parcela	zástavba - bydlení	P0
st. 318/1	stavební parcela	zástavba - bydlení	P0
st. 318/2	stavební parcela	zástavba - bydlení	P0
st. 319/1	stavební parcela	zástavba - občanská vybavenost	P0
st. 319/2	stavební parcela	zástavba - bydlení	P0
st. 319/4	stavební parcela	zástavba - průmysl	P0
st. 320/2	stavební parcela	zástavba - bydlení	P0
st. 321/3	stavební parcela	zástavba - bydlení	P0
st. 323	stavební parcela	zástavba - bydlení	P0
st. 325/1	stavební parcela	zástavba - bydlení	P0
st. 325/2	stavební parcela	zástavba - průmysl	P0
st. 326	stavební parcela	zástavba - bydlení	P0
st. 342/1	stavební parcela	zástavba - bydlení	P0
st. 342/3	stavební parcela	zástavba - ostatní	P0
st. 344/1	stavební parcela	zástavba - bydlení	P0
st. 344/3	stavební parcela	zástavba - bydlení	P0
st. 346	stavební parcela	zástavba - průmysl	P0
st. 347/2	stavební parcela	zástavba - bydlení	P0
st. 347/3	stavební parcela	zástavba - občanská vybavenost	P0
st. 349/1	stavební parcela	zástavba - bydlení	P0
st. 353/1	stavební parcela	zástavba - bydlení	P0
st. 355/1	stavební parcela	zástavba - bydlení	P0
st. 355/4	stavební parcela	zástavba - ostatní	P0
362/1	pozemková parcela	ostatní plochy	P0
st. 374	stavební parcela	zástavba - bydlení	P0
st. 379/2	stavební parcela	zástavba - bydlení	P0
st. 379/3	stavební parcela	zástavba - bydlení	P0
st. 379/4	stavební parcela	zástavba - bydlení	P0
st. 379/5	stavební parcela	zástavba - bydlení	P0
st. 379/6	stavební parcela	zástavba - bydlení	P0
st. 379/7	stavební parcela	zástavba - bydlení	P0
st. 379/8	stavební parcela	zástavba - občanská vybavenost	P0
st. 379/10	stavební parcela	zástavba - ostatní	P0
st. 379/11	stavební parcela	zástavba - bydlení	P0
st. 381	stavební parcela	zástavba - bydlení	P0
st. 385	stavební parcela	zástavba - bydlení	P0
st. 386	stavební parcela	zástavba - bydlení	P0
st. 396/2	stavební parcela	zástavba - ostatní	P0
st. 398/2	stavební parcela	zástavba - ostatní	P0
st. 399/2	stavební parcela	zástavba - občanská vybavenost	P0
st. 465/2	stavební parcela	zástavba - bydlení	P0
st. 467/2	stavební parcela	zástavba - bydlení	P0
st. 467/3	stavební parcela	zástavba - občanská vybavenost	P0
st. 467/5	stavební parcela	zástavba - bydlení	P0
st. 467/7	stavební parcela	zástavba - bydlení	P0
st. 524/1	stavební parcela	zástavba - bydlení	P0
st. 524/2	stavební parcela	zástavba - občanská vybavenost	P0
st. 524/6	stavební parcela	zástavba - občanská vybavenost	P0
st. 524/7	stavební parcela	zástavba - bydlení	P0

č. parcely	typ parcely	popis	kategorie
st. 524/8	stavební parcela	zástavba - ostatní	P0
st. 555/5	stavební parcela	zástavba - bydlení	P0
st. 559/1	stavební parcela	zástavba - bydlení	P0
st. 565/1	stavební parcela	zástavba - bydlení	P0
st. 590/1	stavební parcela	zástavba - bydlení	P0
st. 594	stavební parcela	zástavba - občanská vybavenost	P0
st. 595/1	stavební parcela	zástavba - bydlení	P0
st. 595/3	stavební parcela	zástavba - ostatní	P0
st. 596/1	stavební parcela	zástavba - bydlení	P0
st. 605	stavební parcela	zástavba - bydlení	P0
st. 606	stavební parcela	zástavba - bydlení	P0
st. 610	stavební parcela	zástavba - bydlení	P0
st. 611	stavební parcela	zástavba - ostatní	P0
st. 612	stavební parcela	zástavba - bydlení	P0
st. 613	stavební parcela	zástavba - bydlení	P0
st. 614/1	stavební parcela	ostatní plochy	P0
st. 614/2	stavební parcela	ostatní plochy	P0
st. 615	stavební parcela	zástavba - občanská vybavenost	P0
st. 617	stavební parcela	zástavba - průmysl	P0
st. 620/1	stavební parcela	zástavba - bydlení	P0
st. 628	stavební parcela	zástavba - bydlení	P0
st. 629	stavební parcela	zástavba - občanská vybavenost	P0
st. 635	stavební parcela	zástavba - bydlení	P0
st. 637/1	stavební parcela	zástavba - bydlení	P0
st. 643	stavební parcela	zástavba - bydlení	P0
st. 644/2	stavební parcela	zástavba - bydlení	P0
st. 644/3	stavební parcela	zástavba - bydlení	P0
st. 647	stavební parcela	zástavba - bydlení	P0
st. 651	stavební parcela	zástavba - bydlení	P0
st. 652	stavební parcela	zástavba - bydlení	P0
st. 653	stavební parcela	zástavba - bydlení	P0
st. 654	stavební parcela	zástavba - bydlení	P0
st. 655	stavební parcela	zástavba - bydlení	P0
st. 658	stavební parcela	zástavba - občanská vybavenost	P0
st. 660	stavební parcela	zástavba - bydlení	P0
st. 661/1	stavební parcela	zástavba - bydlení	P0
st. 661/2	stavební parcela	zástavba - ostatní	P0
st. 661/3	stavební parcela	zástavba - ostatní	P0
st. 661/4	stavební parcela	zástavba - ostatní	P0
st. 663	stavební parcela	zástavba - bydlení	P0
st. 664/1	stavební parcela	zástavba - bydlení	P0
st. 664/2	stavební parcela	zástavba - bydlení	P0
st. 671/1	stavební parcela	zástavba - bydlení	P0
st. 671/2	stavební parcela	zástavba - průmysl	P0
st. 672	stavební parcela	zástavba - průmysl	P0
st. 674	stavební parcela	zástavba - občanská vybavenost	P0
st. 676	stavební parcela	zástavba - průmysl	P0
st. 680	stavební parcela	zástavba - bydlení	P0
st. 682	stavební parcela	zástavba - bydlení	P0

č. parcely	typ parcely	popis	kategorie
st. 683	stavební parcela	zástavba - bydlení	P0
st. 685	stavební parcela	zástavba - bydlení	P0
st. 688	stavební parcela	zástavba - bydlení	P0
st. 692	stavební parcela	zástavba - bydlení	P0
st. 693/1	stavební parcela	zástavba - bydlení	P0
st. 693/2	stavební parcela	zástavba - ostatní	P0
st. 693/3	stavební parcela	zástavba - ostatní	P0
st. 693/4	stavební parcela	zástavba - ostatní	P0
st. 693/5	stavební parcela	zástavba - ostatní	P0
st. 693/6	stavební parcela	zástavba - ostatní	P0
st. 693/7	stavební parcela	zástavba - ostatní	P0
st. 696/3	stavební parcela	zástavba - občanská vybavenost	P0
st. 698	stavební parcela	zástavba - bydlení	P0
st. 700	stavební parcela	zástavba - bydlení	P0
st. 707	stavební parcela	zástavba - bydlení	P0
st. 716	stavební parcela	zástavba - bydlení	P0
st. 717	stavební parcela	zástavba - bydlení	P0
st. 721	stavební parcela	zástavba - bydlení	P0
st. 729	stavební parcela	zástavba - bydlení	P0
st. 733/1	stavební parcela	zástavba - bydlení	P0
st. 735	stavební parcela	zástavba - bydlení	P0
st. 738	stavební parcela	zástavba - občanská vybavenost	P0
st. 739/1	stavební parcela	zástavba - bydlení	P0
st. 740	stavební parcela	zástavba - bydlení	P0
st. 762/1	stavební parcela	zástavba - bydlení	P0
st. 765/1	stavební parcela	zástavba - bydlení	P0
st. 766	stavební parcela	zástavba - bydlení	P0
st. 767	stavební parcela	zástavba - průmysl	P0
st. 768/1	stavební parcela	zástavba - bydlení	P0
st. 769	stavební parcela	zástavba - bydlení	P0
st. 770	stavební parcela	zástavba - bydlení	P0
st. 771	stavební parcela	zástavba - bydlení	P0
st. 799/1	stavební parcela	zástavba - bydlení	P0
st. 825/1	stavební parcela	zástavba - ostatní	P0
st. 829/1	stavební parcela	zástavba - bydlení	P0
st. 830	stavební parcela	zástavba - bydlení	P0
841/7	pozemková parcela	veřejná zeleň	P1
841/9	pozemková parcela	ostatní plochy	P0
st. 842	stavební parcela	zástavba - bydlení	P0
st. 843	stavební parcela	zástavba - bydlení	P0
st. 846/1	stavební parcela	zástavba - bydlení	P0
st. 846/4	stavební parcela	zástavba - ostatní	P0
st. 847	stavební parcela	zástavba - bydlení	P0
st. 849/1	stavební parcela	zástavba - průmysl	P0
st. 849/2	stavební parcela	zástavba - průmysl	P0
st. 850	stavební parcela	zástavba - bydlení	P0
st. 867/1	stavební parcela	zástavba - občanská vybavenost	P0
st. 868	stavební parcela	zástavba - bydlení	P0
st. 869	stavební parcela	zástavba - bydlení	P0

č. parcely	typ parcely	popis	kategorie
st. 870/1	stavební parcela	zástavba - bydlení	P0
st. 870/2	stavební parcela	zástavba - ostatní	P0
st. 874	stavební parcela	zástavba - bydlení	P0
st. 875	stavební parcela	zástavba - bydlení	P0
st. 876	stavební parcela	zástavba - ostatní	P0
st. 877	stavební parcela	zástavba - bydlení	P0
st. 878	stavební parcela	zástavba - ostatní	P0
st. 880/1	stavební parcela	zástavba - bydlení	P0
st. 882	stavební parcela	zástavba - průmysl	P0
st. 883	stavební parcela	zástavba - bydlení	P0
st. 884	stavební parcela	zástavba - bydlení	P0
st. 885	stavební parcela	zástavba - občanská vybavenost	P0
st. 887	stavební parcela	zástavba - průmysl	P0
st. 888/1	stavební parcela	zástavba - průmysl	P0
st. 889	stavební parcela	zástavba - bydlení	P0
st. 890	stavební parcela	zástavba - bydlení	P0
st. 891	stavební parcela	zástavba - bydlení	P0
st. 893/1	stavební parcela	zástavba - bydlení	P0
st. 894	stavební parcela	zástavba - občanská vybavenost	P0
st. 895/2	stavební parcela	zástavba - bydlení	P0
st. 896	stavební parcela	zástavba - průmysl	P0
st. 897	stavební parcela	zástavba - průmysl	P0
st. 898	stavební parcela	zástavba - bydlení	P0
898/7	pozemková parcela	veřejná zeleň	P1
898/13	pozemková parcela	ostatní komunikace	P1
st. 899/1	stavební parcela	zástavba - průmysl	P0
st. 899/2	stavební parcela	zástavba - průmysl	P0
st. 900	stavební parcela	zástavba - bydlení	P0
900/2	pozemková parcela	zahrady, sady	P0
900/4	pozemková parcela	ostatní plochy	P0
900/9	pozemková parcela	zahrady, sady	P0
900/10	pozemková parcela	ostatní plochy	P0
900/13	pozemková parcela	zahrady, sady	P0
900/16	pozemková parcela	zahrady, sady	P0
900/20	pozemková parcela	zahrady, sady	P0
900/21	pozemková parcela	sportovní a rekreační plochy	P1
900/22	pozemková parcela	ostatní plochy	P0
st. 901/1	stavební parcela	zástavba - bydlení	P0
st. 901/2	stavební parcela	ostatní plochy	P0
st. 902	stavební parcela	zástavba - bydlení	P0
st. 904/1	stavební parcela	zástavba - občanská vybavenost	P0
st. 908/1	stavební parcela	zástavba - bydlení	P0
908/7	pozemková parcela	zahrady, sady	P0
908/8	pozemková parcela	zahrady, sady	P0
908/9	pozemková parcela	zahrady, sady	P0
908/15	pozemková parcela	zahrady, sady	P0
908/21	pozemková parcela	zahrady, sady	P0
908/23	pozemková parcela	zahrady, sady	P0
908/24	pozemková parcela	zahrady, sady	P0

č. parcely	typ parcely	popis	kategorie
908/25	pozemková parcela	zahrady, sady	P0
908/27	pozemková parcela	zahrady, sady	P0
908/29	pozemková parcela	ostatní plochy	P0
908/30	pozemková parcela	zahrady, sady	P0
908/32	pozemková parcela	ostatní plochy	P0
908/37	pozemková parcela	ostatní plochy	P0
908/38	pozemková parcela	zahrady, sady	P0
908/42	pozemková parcela	ostatní plochy	P0
908/49	pozemková parcela	ostatní plochy	P0
908/50	pozemková parcela	ostatní komunikace	P0
908/51	pozemková parcela	ostatní plochy	P0
908/52	pozemková parcela	ostatní komunikace	P0
909/1	pozemková parcela	veřejná zeleň	P0
909/19	pozemková parcela	ostatní plochy	P0
909/28	pozemková parcela	ostatní komunikace	P1
st. 918/1	stavební parcela	zástavba - bydlení	P0
st. 944	stavební parcela	zástavba - bydlení	P0
955/1	pozemková parcela	veřejná zeleň	P1
958/2	pozemková parcela	ostatní plochy	P0
958/7	pozemková parcela	zahrady, sady	P0
958/9	pozemková parcela	zahrady, sady	P0
958/11	pozemková parcela	ostatní komunikace	P1
958/13	pozemková parcela	ostatní komunikace	P0
st. 975/1	stavební parcela	zástavba - bydlení	P0
st. 975/2	stavební parcela	zástavba - průmysl	P0
st. 993	stavební parcela	zástavba - bydlení	P0
st. 994	stavební parcela	zástavba - bydlení	P0
st. 995	stavební parcela	zástavba - bydlení	P0
995/4	pozemková parcela	zahrady, sady	P0
995/5	pozemková parcela	zahrady, sady	P0
995/6	pozemková parcela	veřejná zeleň	P0
996/2	pozemková parcela	ostatní plochy	P0
996/3	pozemková parcela	veřejná zeleň	P0
996/4	pozemková parcela	zahrady, sady	P0
996/5	pozemková parcela	zahrady, sady	P0
997/1	pozemková parcela	ostatní plochy	P0
997/2	pozemková parcela	ostatní komunikace	P1
997/3	pozemková parcela	zahrady, sady	P0
998/3	pozemková parcela	veřejná zeleň	P1
998/4	pozemková parcela	zahrady, sady	P0
998/8	pozemková parcela	veřejná zeleň	P1
st. 1000	stavební parcela	zástavba - bydlení	P0
1001/1	pozemková parcela	ostatní plochy	P0
1001/2	pozemková parcela	zahrady, sady	P0
1001/3	pozemková parcela	zahrady, sady	P0
1001/4	pozemková parcela	zahrady, sady	P0
1001/13	pozemková parcela	ostatní plochy	P0
st. 1004	stavební parcela	zástavba - bydlení	P0
st. 1008	stavební parcela	zástavba - bydlení	P0

č. parcely	typ parcely	popis	kategorie
1016/15	pozemková parcela	ostatní plochy	P0
1016/32	pozemková parcela	ostatní plochy	P0
st. 1018	stavební parcela	zástavba - občanská vybavenost	P0
st. 1021/2	stavební parcela	zástavba - bydlení	P0
1027/3	pozemková parcela	veřejná zeleň	P1
1027/10	pozemková parcela	veřejná zeleň	P1
1027/11	pozemková parcela	veřejná zeleň	P1
1027/12	pozemková parcela	ostatní plochy	P1
1027/13	pozemková parcela	veřejná zeleň	P1
1027/14	pozemková parcela	ostatní plochy	P0
1030/1	pozemková parcela	zahrady, sady	P0
1030/2	pozemková parcela	ostatní komunikace	P1
1030/5	pozemková parcela	ostatní plochy	P0
1030/6	pozemková parcela	veřejná zeleň	P1
1030/7	pozemková parcela	veřejná zeleň	P1
1030/9	pozemková parcela	ostatní plochy	P0
1030/12	pozemková parcela	zahrady, sady	P0
1030/13	pozemková parcela	veřejná zeleň	P1
1031	pozemková parcela	ostatní plochy	P0
1032	pozemková parcela	veřejná zeleň	P1
1033/1	pozemková parcela	zahrady, sady	P0
1033/2	pozemková parcela	zahrady, sady	P0
1033/3	pozemková parcela	zahrady, sady	P0
1034/1	pozemková parcela	zahrady, sady	P0
1034/3	pozemková parcela	zahrady, sady	P0
1036/1	pozemková parcela	ostatní komunikace	P1
1036/2	pozemková parcela	zahrady, sady	P0
1036/7	pozemková parcela	zahrady, sady	P0
1036/12	pozemková parcela	zahrady, sady	P0
1036/19	pozemková parcela	zahrady, sady	P0
1036/20	pozemková parcela	zahrady, sady	P0
1036/21	pozemková parcela	zahrady, sady	P0
1036/24	pozemková parcela	zahrady, sady	P0
1036/27	pozemková parcela	louky	P1
1036/27	pozemková parcela	louky	P0
1036/28	pozemková parcela	louky	P1
1036/28	pozemková parcela	louky	P0
1036/29	pozemková parcela	louky	P1
1036/29	pozemková parcela	louky	P0
1036/30	pozemková parcela	louky	P1
1036/30	pozemková parcela	louky	P0
1036/31	pozemková parcela	ostatní komunikace	P1
st. 1046	stavební parcela	zástavba - bydlení	P0
st. 1047	stavební parcela	zástavba - bydlení	P0
st. 1070	stavební parcela	zástavba - bydlení	P0
st. 1071	stavební parcela	zástavba - bydlení	P0
st. 1081	stavební parcela	zástavba - bydlení	P0
1083/3	pozemková parcela	zahrady, sady	P0
1083/4	pozemková parcela	zahrady, sady	P0

č. parcely	typ parcely	popis	kategorie
1083/5	pozemková parcela	zahrady, sady	P0
1083/8	pozemková parcela	ostatní komunikace	P1
1083/11	pozemková parcela	zahrady, sady	P0
1086/2	pozemková parcela	zahrady, sady	P0
1086/5	pozemková parcela	zahrady, sady	P0
1086/6	pozemková parcela	zahrady, sady	P0
st. 1087/2	stavební parcela	zástavba - občanská vybavenost	P0
1088/5	pozemková parcela	ostatní plochy	P0
st. 1089/1	stavební parcela	zástavba - bydlení	P0
st. 1089/2	stavební parcela	zástavba - ostatní	P0
st. 1089/3	stavební parcela	zástavba - ostatní	P0
1089/4	pozemková parcela	zahrady, sady	P0
1089/6	pozemková parcela	louky	P0
st. 1090	stavební parcela	zástavba - bydlení	P0
1090/6	pozemková parcela	ostatní komunikace	P0
1090/8	pozemková parcela	zahrady, sady	P0
1090/9	pozemková parcela	zahrady, sady	P0
1090/10	pozemková parcela	ostatní komunikace	P0
1090/12	pozemková parcela	ostatní komunikace	P1
1090/13	pozemková parcela	ostatní komunikace	P1
1090/14	pozemková parcela	veřejná zeleň	P1
st. 1091/1	stavební parcela	zástavba - bydlení	P0
st. 1091/2	stavební parcela	zástavba - ostatní	P0
1091/2	pozemková parcela	ostatní plochy	P0
1091/4	pozemková parcela	zahrady, sady	P0
1091/7	pozemková parcela	zahrady, sady	P0
1091/8	pozemková parcela	zahrady, sady	P0
1091/10	pozemková parcela	zahrady, sady	P0
1091/14	pozemková parcela	ostatní plochy	P0
1091/17	pozemková parcela	ostatní komunikace	P0
1091/18	pozemková parcela	ostatní komunikace	P0
1091/19	pozemková parcela	zahrady, sady	P0
st. 1092	stavební parcela	zástavba - bydlení	P0
1092/1	pozemková parcela	ostatní plochy	P0
1092/6	pozemková parcela	ostatní komunikace	P1
1092/7	pozemková parcela	ostatní plochy	P0
st. 1093/1	stavební parcela	zástavba - bydlení	P0
1097/1	pozemková parcela	zahrady, sady	P0
1097/2	pozemková parcela	zahrady, sady	P0
1097/3	pozemková parcela	ostatní plochy	P0
1097/4	pozemková parcela	ostatní plochy	P0
st. 1098	stavební parcela	zástavba - bydlení	P0
1099/1	pozemková parcela	zahrady, sady	P0
1099/2	pozemková parcela	zahrady, sady	P0
1099/3	pozemková parcela	zahrady, sady	P0
1099/4	pozemková parcela	zahrady, sady	P0
1099/5	pozemková parcela	zahrady, sady	P0
1099/6	pozemková parcela	zahrady, sady	P0
st. 1100/1	stavební parcela	zástavba - občanská vybavenost	P0

č. parcely	typ parcely	popis	kategorie
1101/3	pozemková parcela	ostatní komunikace	P1
st. 1103	stavební parcela	zástavba - bydlení	P0
1107/1	pozemková parcela	zahrady, sady	P0
1107/4	pozemková parcela	ostatní komunikace	P1
1108/1	pozemková parcela	ostatní komunikace	P1
1108/5	pozemková parcela	ostatní komunikace	P1
st. 1111	stavební parcela	zástavba - bydlení	P0
1111/1	pozemková parcela	zahrady, sady	P0
1111/2	pozemková parcela	veřejná zeleň	P0
st. 1112	stavební parcela	zástavba - občanská vybavenost	P0
1115/7	pozemková parcela	louky	P0
st. 1116	stavební parcela	zástavba - občanská vybavenost	P0
1118/2	pozemková parcela	louky	P0
1118/3	pozemková parcela	zahrady, sady	P0
1119/1	pozemková parcela	ostatní plochy	P0
1119/3	pozemková parcela	veřejná zeleň	P0
1119/15	pozemková parcela	ostatní plochy	P0
1119/16	pozemková parcela	ostatní plochy	P0
1120	pozemková parcela	zahrady, sady	P0
st. 1122	stavební parcela	zástavba - bydlení	P0
1123/1	pozemková parcela	veřejná zeleň	P1
1124	pozemková parcela	ostatní plochy	P0
st. 1125	stavební parcela	zástavba - bydlení	P0
1125/5	pozemková parcela	louky	P0
1129/1	pozemková parcela	zahrady, sady	P0
1129/2	pozemková parcela	zahrady, sady	P0
1129/4	pozemková parcela	zahrady, sady	P0
1129/5	pozemková parcela	zahrady, sady	P0
st. 1131	stavební parcela	zástavba - bydlení	P0
1133/1	pozemková parcela	ostatní komunikace	P1
1133/5	pozemková parcela	zahrady, sady	P0
1133/6	pozemková parcela	zahrady, sady	P0
st. 1161	stavební parcela	zástavba - bydlení	P0
st. 1166	stavební parcela	zástavba - bydlení	P0
st. 1167	stavební parcela	zástavba - bydlení	P0
st. 1188	stavební parcela	zástavba - bydlení	P0
st. 1196	stavební parcela	zástavba - bydlení	P0
st. 1197	stavební parcela	zástavba - bydlení	P0
st. 1199/1	stavební parcela	zástavba - bydlení	P0
st. 1199/2	stavební parcela	zástavba - ostatní	P0
st. 1214	stavební parcela	zástavba - bydlení	P0
st. 1215	stavební parcela	zástavba - průmysl	P0
st. 1228	stavební parcela	zástavba - občanská vybavenost	P0
1233	pozemková parcela	zahrady, sady	P0
st. 1234	stavební parcela	zástavba - bydlení	P0
1236/4	pozemková parcela	ostatní plochy	P0
1236/8	pozemková parcela	zahrady, sady	P0
st. 1239	stavební parcela	zástavba - bydlení	P0
st. 1244	stavební parcela	zástavba - bydlení	P0

č. parcely	typ parcely	popis	kategorie
st. 1247	stavební parcela	zástavba - bydlení	P0
st. 1263	stavební parcela	zástavba - bydlení	P0
1293	pozemková parcela	zahrady, sady	P0
1294/1	pozemková parcela	zahrady, sady	P0
1301/1	pozemková parcela	ostatní plochy	P1
1301/2	pozemková parcela	ostatní plochy	P1
1302/2	pozemková parcela	veřejná zeleň	P1
1302/2	pozemková parcela	veřejná zeleň	P0
1302/2	pozemková parcela	veřejná zeleň	P0
1302/6	pozemková parcela	veřejná zeleň	P0
1302/7	pozemková parcela	veřejná zeleň	P1
1304/1	pozemková parcela	zahrady, sady	P0
1304/2	pozemková parcela	zahrady, sady	P0
1307/1	pozemková parcela	zahrady, sady	P0
1307/3	pozemková parcela	ostatní plochy	P0
1307/4	pozemková parcela	ostatní plochy	P0
1307/7	pozemková parcela	zahrady, sady	P0
1307/11	pozemková parcela	zahrady, sady	P0
1307/14	pozemková parcela	ostatní komunikace	P0
1307/15	pozemková parcela	zahrady, sady	P0
st. 1309	stavební parcela	zástavba - bydlení	P0
1309/4	pozemková parcela	zahrady, sady	P0
1309/5	pozemková parcela	zahrady, sady	P0
1310/2	pozemková parcela	ostatní plochy	P0
1312/2	pozemková parcela	zahrady, sady	P0
1315/4	pozemková parcela	ostatní plochy	P0
1315/5	pozemková parcela	ostatní plochy	P0
1315/8	pozemková parcela	ostatní plochy	P0
1315/9	pozemková parcela	ostatní plochy	P0
1316/2	pozemková parcela	ostatní plochy	P1
1316/5	pozemková parcela	ostatní plochy	P1
1316/6	pozemková parcela	ostatní plochy	P1
1318	pozemková parcela	ostatní plochy	P0
1320/2	pozemková parcela	sportovní a rekreační plochy	P0
1321/1	pozemková parcela	zahrady, sady	P0
1321/6	pozemková parcela	zahrady, sady	P0
1321/15	pozemková parcela	zahrady, sady	P0
1321/17	pozemková parcela	zahrady, sady	P0
1324	pozemková parcela	zahrady, sady	P0
1325	pozemková parcela	zahrady, sady	P0
st. 1327/1	stavební parcela	zástavba - průmysl	P0
1327/1	pozemková parcela	zahrady, sady	P0
st. 1327/2	stavební parcela	zástavba - ostatní	P0
1327/3	pozemková parcela	zahrady, sady	P0
st. 1329	stavební parcela	zástavba - bydlení	P0
1329/1	pozemková parcela	zahrady, sady	P0
st. 1331	stavební parcela	zástavba - bydlení	P0
1331/1	pozemková parcela	zahrady, sady	P0
1331/7	pozemková parcela	zahrady, sady	P0

č. parcely	typ parcely	popis	kategorie
1331/11	pozemková parcela	zahrady, sady	P0
1331/12	pozemková parcela	zahrady, sady	P0
1331/13	pozemková parcela	zahrady, sady	P0
1331/14	pozemková parcela	zahrady, sady	P0
st. 1334	stavební parcela	zástavba - bydlení	P0
1340/1	pozemková parcela	ostatní komunikace	P1
st. 1342/1	stavební parcela	zástavba - bydlení	P0
st. 1343	stavební parcela	zástavba - bydlení	P0
st. 1346	stavební parcela	zástavba - bydlení	P0
st. 1357	stavební parcela	zástavba - bydlení	P0
1362/1	pozemková parcela	zahrady, sady	P0
st. 1365	stavební parcela	zástavba - občanská vybavenost	P0
1369	pozemková parcela	veřejná zeleň	P0
st. 1371/1	stavební parcela	zástavba - bydlení	P0
1371/1	pozemková parcela	veřejná zeleň	P0
st. 1371/3	stavební parcela	zástavba - občanská vybavenost	P0
1372/2	pozemková parcela	zahrady, sady	P0
1372/3	pozemková parcela	zahrady, sady	P0
st. 1374	stavební parcela	zástavba - bydlení	P0
1375	pozemková parcela	zahrady, sady	P0
st. 1378	stavební parcela	zástavba - bydlení	P0
st. 1379	stavební parcela	zástavba - bydlení	P0
1381/1	pozemková parcela	zahrady, sady	P0
1381/2	pozemková parcela	zahrady, sady	P0
1381/5	pozemková parcela	veřejná zeleň	P0
1381/7	pozemková parcela	zahrady, sady	P0
1381/8	pozemková parcela	zahrady, sady	P0
1381/9	pozemková parcela	zahrady, sady	P0
1382/1	pozemková parcela	veřejná zeleň	P0
1383/1	pozemková parcela	veřejná zeleň	P1
st. 1389/1	stavební parcela	zástavba - bydlení	P0
st. 1398	stavební parcela	zástavba - bydlení	P0
st. 1399	stavební parcela	zástavba - bydlení	P0
st. 1401	stavební parcela	zástavba - bydlení	P0
st. 1402	stavební parcela	zástavba - bydlení	P0
st. 1409	stavební parcela	zástavba - bydlení	P0
1423/1	pozemková parcela	zahrady, sady	P0
1423/2	pozemková parcela	zahrady, sady	P0
1423/3	pozemková parcela	ostatní plochy	P0
1423/5	pozemková parcela	zahrady, sady	P0
1423/6	pozemková parcela	zahrady, sady	P0
1423/7	pozemková parcela	zahrady, sady	P0
1423/8	pozemková parcela	ostatní plochy	P0
st. 1425/1	stavební parcela	zástavba - bydlení	P0
1425/1	pozemková parcela	zahrady, sady	P0
st. 1425/2	stavební parcela	zástavba - občanská vybavenost	P0
1425/2	pozemková parcela	zahrady, sady	P0
1426/2	pozemková parcela	ostatní plochy	P0
1426/3	pozemková parcela	zahrady, sady	P0

č. parcely	typ parcely	popis	kategorie
1426/4	pozemková parcela	zahrady, sady	P0
1426/7	pozemková parcela	ostatní plochy	P0
1426/11	pozemková parcela	zahrady, sady	P0
1427/1	pozemková parcela	zahrady, sady	P0
1427/2	pozemková parcela	zahrady, sady	P0
1427/3	pozemková parcela	zahrady, sady	P0
1427/4	pozemková parcela	zahrady, sady	P0
1427/5	pozemková parcela	zahrady, sady	P0
1427/6	pozemková parcela	zahrady, sady	P0
st. 1428/1	stavební parcela	zástavba - průmysl	P0
1428/3	pozemková parcela	zahrady, sady	P0
st. 1430/1	stavební parcela	zástavba - bydlení	P0
1431/10	pozemková parcela	zahrady, sady	P0
1432/2	pozemková parcela	zahrady, sady	P0
1434/2	pozemková parcela	zahrady, sady	P0
1434/5	pozemková parcela	ostatní komunikace	P1
1434/13	pozemková parcela	zahrady, sady	P0
1434/14	pozemková parcela	ostatní plochy	P0
1434/15	pozemková parcela	zahrady, sady	P0
1435/4	pozemková parcela	ostatní komunikace	P1
1435/6	pozemková parcela	ostatní plochy	P0
1435/12	pozemková parcela	zahrady, sady	P0
1436/2	pozemková parcela	zahrady, sady	P1
1436/4	pozemková parcela	ostatní plochy	P0
1436/6	pozemková parcela	ostatní komunikace	P0
1436/7	pozemková parcela	ostatní plochy	P0
1436/9	pozemková parcela	zahrady, sady	P0
1436/12	pozemková parcela	zahrady, sady	P0
1436/15	pozemková parcela	ostatní plochy	P0
1436/26	pozemková parcela	zahrady, sady	P0
1436/28	pozemková parcela	zahrady, sady	P0
1436/29	pozemková parcela	ostatní plochy	P0
1436/31	pozemková parcela	zahrady, sady	P0
1436/32	pozemková parcela	ostatní plochy	P0
1436/33	pozemková parcela	zahrady, sady	P0
1436/44	pozemková parcela	zahrady, sady	P0
1436/46	pozemková parcela	zahrady, sady	P0
1438/1	pozemková parcela	zahrady, sady	P1
1438/2	pozemková parcela	ostatní plochy	P1
st. 1439	stavební parcela	zástavba - bydlení	P0
1439/1	pozemková parcela	zahrady, sady	P0
1439/4	pozemková parcela	zahrady, sady	P0
1440	pozemková parcela	zahrady, sady	P0
1441/1	pozemková parcela	zahrady, sady	P0
st. 1444/1	stavební parcela	zástavba - bydlení	P0
1444/2	pozemková parcela	zahrady, sady	P1
1444/4	pozemková parcela	zahrady, sady	P1
1444/5	pozemková parcela	ostatní plochy	P0
1444/6	pozemková parcela	zahrady, sady	P0

č. parcely	typ parcely	popis	kategorie
1444/7	pozemková parcela	ostatní plochy	P0
st. 1445	stavební parcela	zástavba - bydlení	P0
1446/1	pozemková parcela	zahrady, sady	P1
1446/2	pozemková parcela	zahrady, sady	P1
1447	pozemková parcela	ostatní plochy	P0
1451/1	pozemková parcela	ostatní plochy	P0
1451/2	pozemková parcela	ostatní plochy	P0
1454/1	pozemková parcela	veřejná zeleň	P0
st. 1456/1	stavební parcela	zástavba - bydlení	P0
1456/1	pozemková parcela	ostatní komunikace	P1
st. 1456/2	stavební parcela	zástavba - ostatní	P0
1456/2	pozemková parcela	zahrady, sady	P0
st. 1456/3	stavební parcela	zástavba - ostatní	P0
1458/1	pozemková parcela	ostatní komunikace	P1
1460/1	pozemková parcela	zahrady, sady	P0
1460/12	pozemková parcela	zahrady, sady	P0
st. 1463	stavební parcela	zástavba - ostatní	P0
1464/1	pozemková parcela	zahrady, sady	P0
1464/3	pozemková parcela	ostatní komunikace	P1
st. 1465	stavební parcela	zástavba - bydlení	P0
1468/39	pozemková parcela	ostatní komunikace	P1
st. 1476/1	stavební parcela	zástavba - bydlení	P0
st. 1476/2	stavební parcela	zástavba - ostatní	P0
st. 1476/4	stavební parcela	zástavba - bydlení	P0
st. 1495	stavební parcela	zástavba - bydlení	P0
st. 1497	stavební parcela	zástavba - bydlení	P0
st. 1500	stavební parcela	zástavba - bydlení	P0
1501/17	pozemková parcela	zahrady, sady	P0
st. 1506	stavební parcela	zástavba - bydlení	P0
st. 1508	stavební parcela	zástavba - bydlení	P0
st. 1511	stavební parcela	zástavba - občanská vybavenost	P0
st. 1512	stavební parcela	zástavba - bydlení	P0
1512/4	pozemková parcela	ostatní komunikace	P1
1512/5	pozemková parcela	zahrady, sady	P0
1512/6	pozemková parcela	zahrady, sady	P0
1512/7	pozemková parcela	zahrady, sady	P0
1520	pozemková parcela	veřejná zeleň	P1
1522/3	pozemková parcela	zahrady, sady	P0
1522/4	pozemková parcela	zahrady, sady	P0
1522/6	pozemková parcela	ostatní plochy	P0
1522/7	pozemková parcela	veřejná zeleň	P0
1522/8	pozemková parcela	ostatní plochy	P0
1522/9	pozemková parcela	ostatní plochy	P0
1524/2	pozemková parcela	louky	P0
1524/5	pozemková parcela	zahrady, sady	P0
1524/9	pozemková parcela	ostatní plochy	P0
st. 1543	stavební parcela	zástavba - občanská vybavenost	P0
1543/2	pozemková parcela	zahrady, sady	P0
1545/2	pozemková parcela	zahrady, sady	P0

č. parcely	typ parcely	popis	kategorie
1545/3	pozemková parcela	veřejná zeleň	P1
1545/5	pozemková parcela	louky	P0
1545/6	pozemková parcela	zahrady, sady	P0
1545/7	pozemková parcela	zahrady, sady	P0
1545/8	pozemková parcela	zahrady, sady	P0
1545/9	pozemková parcela	zahrady, sady	P0
1545/10	pozemková parcela	zahrady, sady	P0
1545/12	pozemková parcela	louky	P0
1545/15	pozemková parcela	ostatní plochy	P0
1555	pozemková parcela	ostatní plochy	P0
1556/2	pozemková parcela	louky	P0
1556/4	pozemková parcela	louky	P0
st. 1582	stavební parcela	zástavba - bydlení	P0
st. 1583	stavební parcela	zástavba - bydlení	P0
st. 1585/1	stavební parcela	zástavba - bydlení	P0
st. 1588	stavební parcela	zástavba - bydlení	P0
st. 1612	stavební parcela	zástavba - občanská vybavenost	P0
st. 1617	stavební parcela	zástavba - bydlení	P0
st. 1647	stavební parcela	zástavba - bydlení	P0
st. 1650	stavební parcela	zástavba - bydlení	P0
st. 1666	stavební parcela	zástavba - bydlení	P0
1678/1	pozemková parcela	ostatní plochy	P0
st. 1679	stavební parcela	zástavba - občanská vybavenost	P0
1680/1	pozemková parcela	zahrady, sady	P0
st. 1700	stavební parcela	zástavba - bydlení	P0
st. 1703	stavební parcela	zástavba - bydlení	P0
st. 1724	stavební parcela	zástavba - bydlení	P0
st. 1736	stavební parcela	zástavba - ostatní	P0
st. 1749	stavební parcela	zástavba - bydlení	P0
st. 1759	stavební parcela	zástavba - bydlení	P0
st. 1771	stavební parcela	zástavba - občanská vybavenost	P0
st. 1772	stavební parcela	zástavba - občanská vybavenost	P0
st. 1773	stavební parcela	zástavba - průmysl	P0
st. 1774	stavební parcela	zástavba - bydlení	P0
st. 1783	stavební parcela	zástavba - občanská vybavenost	P0
st. 1792	stavební parcela	zástavba - bydlení	P0
st. 1797	stavební parcela	zástavba - bydlení	P0
st. 1804/1	stavební parcela	zástavba - bydlení	P0
st. 1804/2	stavební parcela	zástavba - bydlení	P0
st. 1804/6	stavební parcela	zástavba - bydlení	P0
st. 1808	stavební parcela	zástavba - bydlení	P0
st. 1839	stavební parcela	zástavba - bydlení	P0
st. 1856	stavební parcela	zástavba - bydlení	P0
st. 1868	stavební parcela	zástavba - bydlení	P0
st. 1870	stavební parcela	zástavba - ostatní	P0
st. 1871	stavební parcela	zástavba - bydlení	P0
st. 1877	stavební parcela	zástavba - bydlení	P0
1878/3	pozemková parcela	zahrady, sady	P0
1878/4	pozemková parcela	zahrady, sady	P0

č. parcely	typ parcely	popis	kategorie
st. 1880/1	stavební parcela	zástavba - bydlení	P0
st. 1882/1	stavební parcela	zástavba - bydlení	P0
st. 1893	stavební parcela	zástavba - bydlení	P0
st. 1894	stavební parcela	zástavba - bydlení	P0
st. 1897/1	stavební parcela	zástavba - bydlení	P0
st. 1897/2	stavební parcela	zástavba - ostatní	P0
st. 1899/1	stavební parcela	zástavba - bydlení	P0
st. 1916	stavební parcela	zástavba - průmysl	P0
st. 1926/1	stavební parcela	zástavba - bydlení	P0
st. 1932	stavební parcela	zástavba - občanská vybavenost	P0
st. 1934	stavební parcela	zástavba - bydlení	P0
1934/1	pozemková parcela	veřejná zeleň	P1
st. 1939	stavební parcela	zástavba - bydlení	P0
st. 1941	stavební parcela	zástavba - bydlení	P0
1945/1	pozemková parcela	veřejná zeleň	P1
1946/1	pozemková parcela	veřejná zeleň	P1
1946/3	pozemková parcela	veřejná zeleň	P1
1947/2	pozemková parcela	ostatní plochy	P0
1947/5	pozemková parcela	průjezdni komunikace	P1
1947/8	pozemková parcela	ostatní komunikace	P1
1948/5	pozemková parcela	ostatní plochy	P0
st. 1954	stavební parcela	zástavba - bydlení	P0
st. 1955	stavební parcela	zástavba - bydlení	P0
st. 1963	stavební parcela	zástavba - bydlení	P0
st. 1971	stavební parcela	zástavba - občanská vybavenost	P0
st. 1978/1	stavební parcela	zástavba - průmysl	P0
st. 1998	stavební parcela	zástavba - občanská vybavenost	P0
st. 2008	stavební parcela	zástavba - bydlení	P0
st. 2015/1	stavební parcela	zástavba - bydlení	P0
st. 2016	stavební parcela	zástavba - bydlení	P0
st. 2029	stavební parcela	zástavba - bydlení	P0
st. 2034	stavební parcela	zástavba - bydlení	P0
st. 2037/1	stavební parcela	zástavba - bydlení	P0
st. 2037/2	stavební parcela	zástavba - bydlení	P0
2037/12	pozemková parcela	ostatní komunikace	P1
2037/16	pozemková parcela	ostatní plochy	P0
st. 2042/1	stavební parcela	zástavba - občanská vybavenost	P0
st. 2042/2	stavební parcela	zástavba - ostatní	P0
st. 2044	stavební parcela	ostatní plochy	P0
2052/1	pozemková parcela	veřejná zeleň	P1
2053/4	pozemková parcela	veřejná zeleň	P1
2053/5	pozemková parcela	zahrady, sady	P0
2053/9	pozemková parcela	zahrady, sady	P0
2053/11	pozemková parcela	zahrady, sady	P0
st. 2064	stavební parcela	zástavba - bydlení	P0
2065/4	pozemková parcela	zahrady, sady	P0
2065/10	pozemková parcela	ostatní komunikace	P1
2065/11	pozemková parcela	ostatní komunikace	P1
2065/12	pozemková parcela	ostatní komunikace	P1

č. parcely	typ parcely	popis	kategorie
2065/15	pozemková parcela	ostatní plochy	P0
2065/22	pozemková parcela	ostatní komunikace	P1
2065/32	pozemková parcela	ostatní plochy	P0
2065/42	pozemková parcela	ostatní komunikace	P1
2065/43	pozemková parcela	ostatní plochy	P0
st. 2069	stavební parcela	zástavba - průmysl	P0
st. 2089	stavební parcela	zástavba - bydlení	P0
st. 2091	stavební parcela	zástavba - bydlení	P0
st. 2092/1	stavební parcela	zástavba - bydlení	P0
st. 2093	stavební parcela	zástavba - občanská vybavenost	P0
st. 2106	stavební parcela	zástavba - bydlení	P0
st. 2115	stavební parcela	zástavba - bydlení	P0
st. 2118/1	stavební parcela	zástavba - bydlení	P0
st. 2118/2	stavební parcela	zástavba - bydlení	P0
st. 2127	stavební parcela	zástavba - bydlení	P0
st. 2137	stavební parcela	zástavba - bydlení	P0
st. 2157	stavební parcela	zástavba - bydlení	P0
st. 2162	stavební parcela	zástavba - bydlení	P0
2165/7	pozemková parcela	ostatní komunikace	P1
2165/8	pozemková parcela	ostatní plochy	P0
st. 2170/1	stavební parcela	zástavba - bydlení	P0
st. 2170/3	stavební parcela	zástavba - ostatní	P0
st. 2204	stavební parcela	zástavba - bydlení	P0
st. 2212	stavební parcela	zástavba - bydlení	P0
st. 2218	stavební parcela	zástavba - bydlení	P0
st. 2222	stavební parcela	zástavba - bydlení	P0
st. 2231	stavební parcela	zástavba - bydlení	P0
2239/2	pozemková parcela	ostatní plochy	P0
2239/4	pozemková parcela	ostatní komunikace	P0
2239/6	pozemková parcela	ostatní plochy	P0
2239/7	pozemková parcela	ostatní komunikace	P0
2242/1	pozemková parcela	ostatní plochy	P0
st. 2268	stavební parcela	zástavba - bydlení	P0
2268/1	pozemková parcela	ostatní komunikace	P1
2273/1	pozemková parcela	ostatní plochy	P0
2274/1	pozemková parcela	ostatní plochy	P0
2274/3	pozemková parcela	ostatní plochy	P0
2274/5	pozemková parcela	ostatní komunikace	P1
2274/8	pozemková parcela	ostatní plochy	P0
2275/1	pozemková parcela	ostatní komunikace	P1
2275/2	pozemková parcela	ostatní komunikace	P1
2275/3	pozemková parcela	ostatní komunikace	P1
2277	pozemková parcela	ostatní komunikace	P1
2278	pozemková parcela	ostatní komunikace	P1
2280/1	pozemková parcela	ostatní komunikace	P1
2280/2	pozemková parcela	ostatní komunikace	P1
2280/5	pozemková parcela	ostatní komunikace	P1
2280/6	pozemková parcela	ostatní komunikace	P1
2280/7	pozemková parcela	ostatní komunikace	P1

č. parcely	typ parcely	popis	kategorie
2280/9	pozemková parcela	ostatní komunikace	P1
2282	pozemková parcela	veřejná zeleň	P1
st. 2283	stavební parcela	zástavba - občanská vybavenost	P0
2283/1	pozemková parcela	ostatní komunikace	P1
2283/2	pozemková parcela	ostatní komunikace	P1
2284/1	pozemková parcela	ostatní komunikace	P1
2284/2	pozemková parcela	ostatní komunikace	P1
2284/3	pozemková parcela	ostatní komunikace	P1
2284/4	pozemková parcela	ostatní komunikace	P1
2287	pozemková parcela	ostatní komunikace	P1
st. 2287/1	stavební parcela	zástavba - bydlení	P0
2288	pozemková parcela	ostatní komunikace	P1
2290/1	pozemková parcela	veřejná zeleň	P0
2291	pozemková parcela	ostatní komunikace	P1
2292	pozemková parcela	ostatní komunikace	P1
2293/2	pozemková parcela	ostatní komunikace	P1
2293/3	pozemková parcela	ostatní komunikace	P1
2294/1	pozemková parcela	ostatní komunikace	P1
2294/3	pozemková parcela	veřejná zeleň	P1
2294/7	pozemková parcela	veřejná zeleň	P1
2295/1	pozemková parcela	ostatní komunikace	P1
2295/2	pozemková parcela	ostatní komunikace	P1
2295/3	pozemková parcela	ostatní komunikace	P1
2295/4	pozemková parcela	ostatní komunikace	P1
2295/5	pozemková parcela	ostatní komunikace	P1
2295/6	pozemková parcela	ostatní komunikace	P1
2295/7	pozemková parcela	ostatní plochy	P0
2295/9	pozemková parcela	ostatní komunikace	P1
2295/19	pozemková parcela	ostatní komunikace	P1
2295/20	pozemková parcela	ostatní komunikace	P1
2295/22	pozemková parcela	ostatní komunikace	P1
2295/23	pozemková parcela	ostatní komunikace	P1
2295/25	pozemková parcela	ostatní komunikace	P1
2295/28	pozemková parcela	ostatní plochy	P0
2295/29	pozemková parcela	ostatní plochy	P1
2296	pozemková parcela	ostatní komunikace	P1
st. 2299	stavební parcela	zástavba - bydlení	P0
2299/1	pozemková parcela	ostatní komunikace	P1
2299/2	pozemková parcela	ostatní komunikace	P1
2300/2	pozemková parcela	ostatní komunikace	P1
2301/1	pozemková parcela	ostatní komunikace	P1
2301/3	pozemková parcela	ostatní komunikace	P1
2301/4	pozemková parcela	ostatní plochy	P1
2301/5	pozemková parcela	ostatní komunikace	P1
st. 2302/4	stavební parcela	zástavba - ostatní	P0
2302/4	pozemková parcela	ostatní plochy	P0
st. 2302/5	stavební parcela	zástavba - ostatní	P0
st. 2303	stavební parcela	zástavba - bydlení	P0
2304/1	pozemková parcela	ostatní komunikace	P1

č. parcely	typ parcely	popis	kategorie
2304/2	pozemková parcela	ostatní komunikace	P1
2305	pozemková parcela	ostatní komunikace	P0
2306	pozemková parcela	ostatní komunikace	P1
2308/1	pozemková parcela	ostatní komunikace	P1
2309/1	pozemková parcela	ostatní komunikace	P1
2310/1	pozemková parcela	veřejná zeleň	P0
2314/1	pozemková parcela	ostatní komunikace	P1
2314/3	pozemková parcela	ostatní komunikace	P1
2314/4	pozemková parcela	ostatní komunikace	P1
2314/5	pozemková parcela	ostatní komunikace	P1
st. 2315	stavební parcela	zástavba - bydlení	P0
2316/1	pozemková parcela	ostatní komunikace	P1
2323/1	pozemková parcela	ostatní komunikace	P1
2327/1	pozemková parcela	ostatní komunikace	P1
st. 2330	stavební parcela	zástavba - bydlení	P0
2352/15	pozemková parcela	ostatní komunikace	P1
2352/17	pozemková parcela	ostatní komunikace	P1
2352/19	pozemková parcela	ostatní komunikace	P1
2352/21	pozemková parcela	ostatní komunikace	P1
2352/22	pozemková parcela	ostatní komunikace	P1
2352/23	pozemková parcela	ostatní komunikace	P1
2352/24	pozemková parcela	ostatní komunikace	P1
st. 2356/3	stavební parcela	zástavba - ostatní	P0
st. 2356/5	stavební parcela	zástavba - ostatní	P0
st. 2364	stavební parcela	zástavba - bydlení	P0
st. 2377	stavební parcela	zástavba - občanská vybavenost	P0
2379/1	pozemková parcela	ostatní komunikace	P1
2382/2	pozemková parcela	ostatní komunikace	P1
2382/3	pozemková parcela	ostatní komunikace	P1
2383/2	pozemková parcela	ostatní komunikace	P1
st. 2384	stavební parcela	zástavba - bydlení	P0
2384/1	pozemková parcela	ostatní komunikace	P1
2384/2	pozemková parcela	ostatní komunikace	P1
2384/3	pozemková parcela	ostatní komunikace	P1
2384/4	pozemková parcela	ostatní komunikace	P1
2384/5	pozemková parcela	ostatní komunikace	P1
2384/9	pozemková parcela	ostatní komunikace	P1
2384/11	pozemková parcela	ostatní komunikace	P1
2384/12	pozemková parcela	ostatní komunikace	P1
2391/9	pozemková parcela	ostatní komunikace	P1
2391/12	pozemková parcela	ostatní plochy	P0
2395/1	pozemková parcela	ostatní komunikace	P1
2395/2	pozemková parcela	ostatní komunikace	P1
2395/3	pozemková parcela	ostatní komunikace	P1
2396	pozemková parcela	ostatní komunikace	P1
2402/1	pozemková parcela	ostatní komunikace	P1
2403/1	pozemková parcela	ostatní komunikace	P1
2408/2	pozemková parcela	ostatní komunikace	P1
2411/2	pozemková parcela	ostatní komunikace	P1

č. parcely	typ parcely	popis	kategorie
2412/1	pozemková parcela	ostatní komunikace	P1
2412/2	pozemková parcela	ostatní komunikace	P1
st. 2414	stavební parcela	zástavba - občanská vybavenost	P0
2414	pozemková parcela	ostatní komunikace	P1
st. 2417	stavební parcela	zástavba - bydlení	P0
2417/14	pozemková parcela	ostatní komunikace	P1
2427	pozemková parcela	ostatní komunikace	P1
2428/2	pozemková parcela	průjezdni komunikace	P1
2428/5	pozemková parcela	ostatní komunikace	P1
2428/7	pozemková parcela	ostatní komunikace	P1
2428/8	pozemková parcela	ostatní komunikace	P1
2428/9	pozemková parcela	veřejná zeleň	P1
2428/11	pozemková parcela	ostatní komunikace	P1
2428/12	pozemková parcela	ostatní komunikace	P1
2428/13	pozemková parcela	ostatní komunikace	P1
2428/14	pozemková parcela	ostatní komunikace	P1
2428/15	pozemková parcela	ostatní komunikace	P1
2428/16	pozemková parcela	ostatní komunikace	P1
2428/17	pozemková parcela	ostatní komunikace	P1
2428/18	pozemková parcela	ostatní komunikace	P1
2428/19	pozemková parcela	ostatní komunikace	P1
2428/20	pozemková parcela	ostatní komunikace	P1
2428/21	pozemková parcela	ostatní plochy	P1
2428/22	pozemková parcela	ostatní komunikace	P1
2428/23	pozemková parcela	ostatní komunikace	P1
2428/32	pozemková parcela	ostatní komunikace	P1
2428/33	pozemková parcela	ostatní plochy	P1
2428/34	pozemková parcela	ostatní komunikace	P1
2428/35	pozemková parcela	ostatní komunikace	P1
2428/36	pozemková parcela	ostatní plochy	P1
2428/37	pozemková parcela	ostatní komunikace	P1
2428/38	pozemková parcela	ostatní komunikace	P1
2428/39	pozemková parcela	ostatní plochy	P1
2428/40	pozemková parcela	ostatní komunikace	P1
2428/41	pozemková parcela	ostatní komunikace	P1
2428/42	pozemková parcela	ostatní plochy	P1
2428/43	pozemková parcela	ostatní komunikace	P1
2428/44	pozemková parcela	průjezdni komunikace	P1
2429/1	pozemková parcela	ostatní komunikace	P1
2430/1	pozemková parcela	ostatní komunikace	P1
2430/2	pozemková parcela	ostatní komunikace	P1
2431	pozemková parcela	ostatní komunikace	P1
2433	pozemková parcela	ostatní komunikace	P1
2440/1	pozemková parcela	ostatní komunikace	P1
st. 2460/1	stavební parcela	zástavba - občanská vybavenost	P0
st. 2460/2	stavební parcela	zástavba - občanská vybavenost	P0
2464/3	pozemková parcela	průjezdni komunikace	P1
2464/11	pozemková parcela	ostatní komunikace	P1
2464/12	pozemková parcela	ostatní komunikace	P1

č. parcely	typ parcely	popis	kategorie
2464/14	pozemková parcela	ostatní komunikace	P1
2464/19	pozemková parcela	ostatní komunikace	P1
2464/20	pozemková parcela	ostatní komunikace	P1
2464/25	pozemková parcela	ostatní komunikace	P1
st. 2471	stavební parcela	zástavba - bydlení	P0
2474/1	pozemková parcela	ostatní komunikace	P1
2474/4	pozemková parcela	ostatní komunikace	P1
2474/5	pozemková parcela	ostatní komunikace	P1
2474/6	pozemková parcela	ostatní komunikace	P1
2474/9	pozemková parcela	ostatní komunikace	P1
2474/10	pozemková parcela	ostatní komunikace	P1
2474/19	pozemková parcela	ostatní komunikace	P1
2474/21	pozemková parcela	ostatní komunikace	P1
2474/27	pozemková parcela	veřejná zeleň	P1
st. 2487	stavební parcela	zástavba - bydlení	P0
2488/1	pozemková parcela	ostatní komunikace	P1
st. 2489	stavební parcela	zástavba - bydlení	P0
2500/23	pozemková parcela	ostatní komunikace	P1
2500/25	pozemková parcela	ostatní komunikace	P1
2500/26	pozemková parcela	ostatní komunikace	P1
2500/33	pozemková parcela	ostatní komunikace	P1
2500/34	pozemková parcela	ostatní komunikace	P1
2500/35	pozemková parcela	veřejná zeleň	P1
2500/36	pozemková parcela	veřejná zeleň	P0
2500/39	pozemková parcela	ostatní komunikace	P1
2502/1	pozemková parcela	vodní plochy	P0
2502/8	pozemková parcela	vodní plochy	P0
2505	pozemková parcela	vodní plochy	P0
2508/1	pozemková parcela	vodní plochy	P0
2508/3	pozemková parcela	ostatní plochy	P0
2511/20	pozemková parcela	ostatní komunikace	P0
2533/1	pozemková parcela	ostatní komunikace	P1
2533/3	pozemková parcela	ostatní komunikace	P1
2533/4	pozemková parcela	ostatní komunikace	P1
st. 2550	stavební parcela	zástavba - bydlení	P0
2551/1	pozemková parcela	ostatní komunikace	P1
2551/2	pozemková parcela	ostatní komunikace	P1
2552	pozemková parcela	ostatní komunikace	P1
2556	pozemková parcela	ostatní komunikace	P1
2557/1	pozemková parcela	ostatní komunikace	P1
2557/2	pozemková parcela	ostatní komunikace	P1
2557/3	pozemková parcela	ostatní komunikace	P1
2557/4	pozemková parcela	ostatní komunikace	P1
2557/5	pozemková parcela	ostatní komunikace	P1
2563/1	pozemková parcela	ostatní komunikace	P1
2563/2	pozemková parcela	ostatní komunikace	P1
2564	pozemková parcela	ostatní komunikace	P1
st. 2583	stavební parcela	zástavba - občanská vybavenost	P0
2589	pozemková parcela	ostatní komunikace	P1

č. parcely	typ parcely	popis	kategorie
2593	pozemková parcela	ostatní plochy	P0
2599	pozemková parcela	zahrady, sady	P0
2600	pozemková parcela	zahrady, sady	P0
2601	pozemková parcela	ostatní plochy	P0
2603	pozemková parcela	zahrady, sady	P0
2605	pozemková parcela	ostatní plochy	P0
2606	pozemková parcela	ostatní plochy	P0
2608	pozemková parcela	ostatní komunikace	P1
2611	pozemková parcela	ostatní plochy	P0
2613	pozemková parcela	ostatní komunikace	P1
2615	pozemková parcela	ostatní komunikace	P0
2620/1	pozemková parcela	ostatní plochy	P0
2620/2	pozemková parcela	ostatní plochy	P0
2621/1	pozemková parcela	ostatní plochy	P0
2621/2	pozemková parcela	ostatní komunikace	P1
2624	pozemková parcela	veřejná zeleň	P0
2626/1	pozemková parcela	veřejná zeleň	P0
2626/2	pozemková parcela	veřejná zeleň	P0
st. 2628	stavební parcela	zástavba - bydlení	P0
2629/1	pozemková parcela	ostatní komunikace	P1
2629/2	pozemková parcela	veřejná zeleň	P1
2637/1	pozemková parcela	ostatní komunikace	P1
2637/8	pozemková parcela	ostatní komunikace	P1
2685/1	pozemková parcela	veřejná zeleň	P1
2685/2	pozemková parcela	veřejná zeleň	P1
2685/5	pozemková parcela	veřejná zeleň	P1
2685/6	pozemková parcela	ostatní komunikace	P1
2685/7	pozemková parcela	ostatní komunikace	P1
2685/8	pozemková parcela	ostatní komunikace	P1
2685/9	pozemková parcela	ostatní komunikace	P1
2692/36	pozemková parcela	ostatní komunikace	P1
2704	pozemková parcela	veřejná zeleň	P0
2706	pozemková parcela	ostatní plochy	P0
2708	pozemková parcela	ostatní komunikace	P1
2709	pozemková parcela	ostatní komunikace	P0
2718	pozemková parcela	zahrady, sady	P0
2722	pozemková parcela	ostatní plochy	P0
st. 2749	stavební parcela	zástavba - bydlení	P0
2749	pozemková parcela	průjezdni komunikace	P1
2750/1	pozemková parcela	veřejná zeleň	P0
2750/2	pozemková parcela	ostatní komunikace	P1
2750/3	pozemková parcela	ostatní plochy	P0
2751	pozemková parcela	ostatní komunikace	P1
2752	pozemková parcela	ostatní plochy	P0
2753	pozemková parcela	ostatní plochy	P0
2756	pozemková parcela	ostatní plochy	P0
2758	pozemková parcela	ostatní plochy	P0
2759	pozemková parcela	ostatní plochy	P0
2767	pozemková parcela	ostatní plochy	P0

č. parcely	typ parcely	popis	kategorie
2773/1	pozemková parcela	veřejná zeleň	P0
2773/2	pozemková parcela	ostatní komunikace	P1
2773/3	pozemková parcela	ostatní komunikace	P1
2774	pozemková parcela	ostatní komunikace	P0
2777/1	pozemková parcela	veřejná zeleň	P1
2784	pozemková parcela	ostatní plochy	P0
2790	pozemková parcela	ostatní plochy	P0
2791	pozemková parcela	veřejná zeleň	P1
2794	pozemková parcela	ostatní plochy	P0
2802/1	pozemková parcela	ostatní plochy	P0
2802/2	pozemková parcela	ostatní plochy	P0
2803	pozemková parcela	ostatní plochy	P0
2804	pozemková parcela	ostatní plochy	P0
2806	pozemková parcela	ostatní plochy	P0
2808	pozemková parcela	ostatní plochy	P0
2809	pozemková parcela	ostatní plochy	P0
2810	pozemková parcela	ostatní plochy	P0
2811	pozemková parcela	ostatní plochy	P0
2812	pozemková parcela	ostatní plochy	P0
2813	pozemková parcela	ostatní plochy	P0
2814	pozemková parcela	ostatní plochy	P0
2815	pozemková parcela	ostatní plochy	P0
2816	pozemková parcela	ostatní plochy	P0
2817	pozemková parcela	ostatní plochy	P0
2819	pozemková parcela	ostatní plochy	P0
2823	pozemková parcela	ostatní plochy	P0
2824	pozemková parcela	ostatní plochy	P0
2826	pozemková parcela	ostatní plochy	P0
2829	pozemková parcela	ostatní plochy	P0
2849	pozemková parcela	ostatní plochy	P0
2851	pozemková parcela	ostatní plochy	P0
2852	pozemková parcela	ostatní plochy	P0
2855	pozemková parcela	ostatní plochy	P0
st. 2861	stavební parcela	zástavba - bydlení	P0
st. 2862	stavební parcela	zástavba - bydlení	P0
2862	pozemková parcela	ostatní plochy	P0
2864	pozemková parcela	ostatní plochy	P0
2867	pozemková parcela	ostatní plochy	P0
2873	pozemková parcela	ostatní plochy	P0
2875	pozemková parcela	ostatní plochy	P0
2879	pozemková parcela	ostatní plochy	P0
2880	pozemková parcela	ostatní plochy	P0
2882	pozemková parcela	ostatní plochy	P0
2883	pozemková parcela	ostatní plochy	P0
2887	pozemková parcela	ostatní plochy	P0
2894	pozemková parcela	ostatní plochy	P0
2895	pozemková parcela	ostatní plochy	P0
2899	pozemková parcela	ostatní plochy	P0
2903	pozemková parcela	ostatní plochy	P0

č. parcely	typ parcely	popis	kategorie
2908	pozemková parcela	ostatní plochy	P0
2909	pozemková parcela	ostatní plochy	P0
2913	pozemková parcela	ostatní plochy	P0
st. 2919	stavební parcela	zástavba - bydlení	P0
2929	pozemková parcela	ostatní plochy	P0
2933/1	pozemková parcela	ostatní plochy	P0
2933/2	pozemková parcela	ostatní plochy	P0
2933/3	pozemková parcela	ostatní plochy	P0
2934	pozemková parcela	ostatní plochy	P0
2936	pozemková parcela	ostatní plochy	P1
2936	pozemková parcela	ostatní plochy	P1
2936	pozemková parcela	ostatní plochy	P0
2940	pozemková parcela	ostatní plochy	P0
2952	pozemková parcela	ostatní plochy	P0
2953	pozemková parcela	ostatní plochy	P0
2954	pozemková parcela	ostatní plochy	P0
2955	pozemková parcela	ostatní plochy	P0
2965	pozemková parcela	ostatní plochy	P0
2966	pozemková parcela	ostatní plochy	P0
st. 2971	stavební parcela	zástavba - bydlení	P0
2973	pozemková parcela	ostatní plochy	P0
st. 2977/1	stavební parcela	zástavba - občanská vybavenost	P0
st. 2977/2	stavební parcela	zástavba - občanská vybavenost	P0
st. 2977/3	stavební parcela	zástavba - občanská vybavenost	P0
st. 2977/4	stavební parcela	ostatní plochy	P0
st. 2977/5	stavební parcela	ostatní plochy	P0
2979	pozemková parcela	ostatní plochy	P0
st. 2980	stavební parcela	zástavba - bydlení	P0
2980	pozemková parcela	ostatní komunikace	P0
st. 2981	stavební parcela	zástavba - bydlení	P0
2981	pozemková parcela	ostatní komunikace	P0
2982	pozemková parcela	ostatní plochy	P1
2984	pozemková parcela	ostatní plochy	P0
3000	pozemková parcela	ostatní plochy	P0
st. 3003	stavební parcela	zástavba - občanská vybavenost	P0
3003	pozemková parcela	ostatní plochy	P0
3007	pozemková parcela	ostatní plochy	P0
3008	pozemková parcela	ostatní plochy	P0
3017	pozemková parcela	ostatní plochy	P0
3028	pozemková parcela	ostatní plochy	P0
st. 3036	stavební parcela	zástavba - bydlení	P0
st. 3038	stavební parcela	zástavba - bydlení	P0
3039	pozemková parcela	ostatní plochy	P0
st. 3051	stavební parcela	zástavba - občanská vybavenost	P0
3053	pozemková parcela	ostatní plochy	P0
3056	pozemková parcela	ostatní plochy	P0
st. 3065	stavební parcela	zástavba - ostatní	P0
st. 3080	stavební parcela	zástavba - bydlení	P0
st. 3089	stavební parcela	zástavba - bydlení	P0

č. parcely	typ parcely	popis	kategorie
st. 3105	stavební parcela	zástavba - bydlení	P0
st. 3153	stavební parcela	zástavba - průmysl	P0
st. 3157	stavební parcela	zástavba - občanská vybavenost	P0
st. 3174	stavební parcela	zástavba - bydlení	P0
st. 3188	stavební parcela	zástavba - bydlení	P0
st. 3224	stavební parcela	zástavba - ostatní	P0
st. 3255	stavební parcela	zástavba - občanská vybavenost	P0
st. 3301	stavební parcela	zástavba - ostatní	P0
st. 3302	stavební parcela	zástavba - ostatní	P0
st. 3303	stavební parcela	zástavba - ostatní	P0
st. 3304	stavební parcela	zástavba - ostatní	P0
st. 3305	stavební parcela	zástavba - ostatní	P0
st. 3416	stavební parcela	zástavba - občanská vybavenost	P0
st. 3433	stavební parcela	zástavba - ostatní	P0
st. 3469	stavební parcela	zástavba - ostatní	P0
st. 3470	stavební parcela	zástavba - ostatní	P0
st. 3534	stavební parcela	zástavba - ostatní	P0
st. 3539	stavební parcela	zástavba - průmysl	P0
st. 3676	stavební parcela	ostatní plochy	P0
st. 4033	stavební parcela	zástavba - ostatní	P0
st. 4038	stavební parcela	zástavba - ostatní	P0
st. 4039	stavební parcela	zástavba - ostatní	P0
st. 4040	stavební parcela	zástavba - ostatní	P0
st. 4041	stavební parcela	zástavba - ostatní	P0
st. 4042	stavební parcela	zástavba - ostatní	P0
st. 4043	stavební parcela	zástavba - ostatní	P0
st. 4101	stavební parcela	zástavba - ostatní	P0
st. 4102	stavební parcela	zástavba - ostatní	P0
st. 4158	stavební parcela	zástavba - občanská vybavenost	P0
st. 4175	stavební parcela	ostatní plochy	P0
st. 4394	stavební parcela	zástavba - ostatní	P0
st. 4414/1	stavební parcela	zástavba - bydlení	P0
st. 4415/1	stavební parcela	zástavba - bydlení	P0
st. 4595	stavební parcela	zástavba - občanská vybavenost	P0
st. 4612	stavební parcela	zástavba - ostatní	P0
st. 4681	stavební parcela	zástavba - ostatní	P0
st. 4824	stavební parcela	zástavba - ostatní	P0
st. 4865	stavební parcela	zástavba - ostatní	P0
st. 4945	stavební parcela	zástavba - bydlení	P0
st. 4947	stavební parcela	zástavba - bydlení	P0
st. 4993/2	stavební parcela	zástavba - občanská vybavenost	P0
st. 4993/3	stavební parcela	zástavba - občanská vybavenost	P0
st. 4993/4	stavební parcela	zástavba - občanská vybavenost	P0
st. 5006	stavební parcela	zástavba - občanská vybavenost	P0
st. 5011	stavební parcela	zástavba - ostatní	P0
st. 5012	stavební parcela	zástavba - ostatní	P0
st. 5037	stavební parcela	zástavba - občanská vybavenost	P0
st. 5154	stavební parcela	zástavba - ostatní	P0
st. 5221	stavební parcela	zástavba - ostatní	P0

KULK 52780/2014
Opatření obecné povahy - Plán ochrany městské památkové zóny Jablonec nad Nisou

č. parcely	typ parcely	popis	kategorie
st. 5318	stavební parcela	zástavba - ostatní	P0
st. 5336	stavební parcela	zástavba - občanská vybavenost	P0
st. 5412	stavební parcela	zástavba - ostatní	P0
st. 5504	stavební parcela	zástavba - ostatní	P0
st. 5595	stavební parcela	zástavba - ostatní	P0
st. 5596	stavební parcela	zástavba - ostatní	P0
st. 5939	stavební parcela	nespecifikováno	P0
st. 6112	stavební parcela	zástavba - bydlení	P0
st. 6125	stavební parcela	zástavba - ostatní	P0
st. 6135	stavební parcela	zástavba - ostatní	P0
st. 6147	stavební parcela	zástavba - ostatní	P0
st. 6164	stavební parcela	zástavba - ostatní	P0
st. 6178	stavební parcela	zástavba - ostatní	P0
st. 6357	stavební parcela	zástavba - ostatní	P0
st. 6363	stavební parcela	zástavba - ostatní	P0
st. 6481	stavební parcela	zástavba - bydlení	P0
st. 6482	stavební parcela	zástavba - ostatní	P0
st. 6664	stavební parcela	zástavba - občanská vybavenost	P0
st. 6695	stavební parcela	zástavba - bydlení	P0
st. 6717	stavební parcela	zástavba - ostatní	P0
st. 6766	stavební parcela	zástavba - bydlení	P0
st. 6782	stavební parcela	zástavba - bydlení	P0

A3. Stanovení způsobu zabezpečení kulturních hodnot památkové rezervace nebo památkové zóny z hlediska státní památkové péče (§ 1 odst. 2 písm. c) vyhlášky)

Zabezpečení základních i specifických kulturních a historických hodnot MPZ Jablonec nad Nisou vychází jednak z hodnocení stavebně historického vývoje města a jednak z provedených průzkumů současného stavu urbanistické struktury města. Zabezpečení základních hodnot zároveň vychází z průzkumů stavebně technických hodnot území a jednotlivých objektů. Stanovení způsobů zabezpečení historických hodnot území má tedy několik rovin. Nejdůležitějšími hodnotami v daném území jsou hodnoty urbanistické, dále jsou to hodnoty architektonicko-stavební, čili objektové.

A3.1 Obecná opatření k zabezpečení ochrany dochované urbanistické struktury

Urbanistická struktura Jablonce nad Nisou vznikala s osídlováním místa postupně v průběhu několika staletí. Základním rysem MPZ Jablonec nad Nisou je stabilizovaná městská bloková zástavba vymezená sítí ulic a veřejných prostranství. Nejdůležitější tyto rysy města vznikaly v 2. polovině 19. století a v první polovině 20. století. Popis a charakter urbanistických hodnot je předmětem kapitoly C1.1 Odůvodnění Plánu ochrany.

Hlavním úkolem plánu ochrany je zachovat tuto stávající urbanistickou strukturu města,

KULK 52780/2014			
Opatření ochrany Jablonec nad Nisou	obecné městské	povahy - památkové zóny	Plán

zejména jejího historického centra, připravit podmínky pro obnovu narušených částí a umožnit potlačení rušivých zásahů do této ucelené a poměrně kompaktní struktury.

Zabezpečení kulturních hodnot:

- **Základní historická urbanistická struktura městských bloků**, ulic a náměstí, včetně parků vodních ploch a toků je základní hodnotou památkové zóny a jako taková nesmí být měněna. Nedílnou součástí této struktury je i charakter a průběh uličních a stavebních čar. (Charakteristiky jednotlivých lokalit jsou popsány v Odůvodnění kapitole C1.1.) Je nepřijatelné nedodržování místního charakteru uličních a stavebních čar, jejich posouvání a účelové lokální úpravy.

V místech s narušenou strukturou způsobenou zejména nevhodnou zástavbou, demolicemi či jinými zásahy je nutno stanovit podmínky pro obnovení této struktury zejména pro obnovení stavebních čar, podmínky pro dostavbu proluk a neuzavřených městských bloků. Důležitá místa k obnovení urbanistické struktury jsou dokumentována v grafické části plánu ochrany ve výkrese 3.

- **Historická parcelace městských bloků** je výraznou hodnotou urbanistické struktury města. Je nepřijatelné měnit zásadně strukturu, měřítko a charakter jednotlivých parcel, zejména pak jejich slučováním ve větší celky, ale i dělení na menší části.
- **Zastavitelnost pozemků** je nedílnou hodnotou urbanistické struktury města. Způsob zástavby se mění dle jednotlivých lokalit a je popsán v kapitole Odůvodnění. Charakteristické pro způsob zástavby je především řazení stavebních objektů vůči stavebním čarám, vztah objektů k sousedním stavebním parcelám (pravidelnost řazení, odstupy od sousedních staveb, zastavitelnost pozemků). Je nepřijatelné měnit tuto strukturu a další zahušťování zastavitelnosti pozemků. To se týká především dostaveb a přístaveb zejména ve vnitrobloku či ve dvorních částech stavebních parcel. Také je nepřijatelné velkoplošné zastřešování nezastavěných částí dvorků a vnitrobloků.
- **Hmotová skladba zástavby** v sobě zahrnuje především šířku a hloubku stavebních objektů, jejich podlažnost, popřípadě absolutní výšku stavby, tvar, sklon a orientaci střech. Tato skladba charakterizuje různé části města podle jednotlivých urbanistických celků s rozdílnou urbanistickou kompozicí a charakterem zástavby a spoluvytvářejí celkový charakter městské památkové zóny. Změny charakteru hmotové skladby jsou nepřijatelné. Zejména je nepřijatelné vytváření nových významově neodůvodněných městských i lokálních dominant. Úpravy podlažnosti je nutno posuzovat s ohledem na kontext celkové hmotové skladby městského bloku. Nepřijatelné je zvyšování podlažnosti nad úroveň okolní zástavby a zvyšování podlažnosti u staveb architektonicky cenných. Každý zásah do hmotové skladby městského bloku je nutno posuzovat individuálně s účastí místně příslušných orgánů státní správy a odborného pracoviště NPÚ. V případech, kde si to příslušný orgán státní správy nebo odborné pracoviště NPÚ vyžádá, je přípustný požadavek pro posouzení záměru,

KULK 52780/2014			
Opatření ochrany Jablonec nad Nisou	obecné městské	povahy - památkové zóny	Plán

zpracovat zakres stavebních úprav do širšího kontextu (rozvinuté fasády bloku, ulice, zakres do fotografie či do panoramatických pohledů města apod.).

- **Střešní krajina** je nedílnou součástí vnímání historické podstaty městské památkové zóny. Základní tvar, sklon, orientace hřebene a materiál střešní krytiny jsou součástí kategorie – střešní krajina. Zásahy do hmotové a tvarové podstaty střešního pláště či změna za nevhodné materiálové řešení krytiny nejsou vyloučeny z povinnosti vyžádat si předem závazné stanovisko podle § 14 odst. 2 památkového zákona a v případě architektonicky cenných staveb jsou nepřipustné. Využívání podkroví staveb je třeba navrhnout s ohledem na původní tvarovou a konstrukční podstatu střešního pláště. Nevhodné je zejména navrhování nepřiměřených novotvarů a velké proporce střešních vikýřů, zcela nepřipustné je navrhování zapuštěných teras. Také v těchto případech, kde si to příslušný orgán státní správy nebo odborné pracoviště NPÚ vyžádá, je přípustný požadavek pro posouzení záměru zpracovat zakres stavebních úprav do širšího kontextu (rozvinuté fasády bloku, ulice, zakres do fotografie či do panoramatických pohledů ulice města apod.).
- **Urbanistická kompozice a panorama města** jsou kategorie hodnot, které je nutno v rámci MPZ chránit. Hlavní kompozici tvoří především ortogonální síť ulic přiléhající k Mírovému náměstí, je nutno ochránit osy a průhledy zejména ulic Kubálkova, Lidická a Kamenná. Především vizuální pohledy a průhledy je nutno chránit před rušivými vlivy stavebních úprav, vývěsních štítů, nevhodné zeleně popř. dopravních značek apod. Vzhledem k výrazné morfologii města je také ochrana panoramatu města nedílnou součástí plánu ochrany. Veškeré již zmíněné hodnoty a zásahy do těchto struktur je třeba posuzovat z hlediska míry zásahu do panoramatu města. Je nutno ochránit panoramatické pohledy na město z okolních míst, především z vrchu Petřín.
- **Veřejná prostranství, parter města včetně dopravního značení, drobná architektura, umělecká a uměleckořemeslná díla** jsou kategorie hodnot, které zásadním způsobem spoluvytvářejí charakter městské památkové zóny. Veškeré zásahy do těchto hodnot na veřejných prostranstvích a veřejných komunikacích (pozemky zařazené do kategorie P1) nejsou nikterak vyloučeny z povinnosti vyžádat si předem závazné stanovisko podle §14 odst. 2 památkového zákona. Povinnost vyžádat si závazné stanovisko se vztahuje i na dočasné instalace, řešení a vzhled tzv. předzahrádek pro provozování komerční činnosti.
- **Hmotové, konstrukční a materiálové charakteristiky stavebních objektů** typické pro dané území jsou nedílnou součástí historických hodnot památkové zóny. Jevy jako je materiálové řešení fasád, střídavá barevnost, štuková výzdoba, základní kompozice fasád, její osovost, proporce, členění, materiálové a řemeslné zpracování oken jako jsou okna dřevěná špaletová popř. jednokřídlá profilovaná apod., dveří a ostatních výplní otvorů – vrat, výkladců, tradiční tvary střech, vikýřů, střešní krytiny, klempířské prvky, sokly apod. jsou předmětem ochrany hodnot. Jakékoliv zásahy do těchto hodnot nesmí působit rušivě ať již při rekonstrukcích stavebních úpravách či při navrhování nových objektů. Jsou nežádoucí zejména zásahy do bočních fasád objektů směřujících do proluk, které by omezily nebo

KULK 52780/2014
Opatření obecné povahy - Plán ochrany městské památkové zóny Jablonec nad Nisou

zcela znemožnily další výstavbu v urbanisticky narušených částech města. Tyto zásahy nejsou vyloučeny z povinnosti vyžádat si předem závazné stanovisko podle §14 odst. 2 památkového zákona.

- **Ochrana urbanistického prostoru nemovitých kulturních památek** je podstatnou složkou vytvářející charakter městské památkové zóny. Nemovité památky na území MPZ Jablonec nad Nisou, popřípadě památkové areály nemají vyhlášená ochranná pásma, proto je třeba zvláště dbát na zachování architektonicko-urbanistického prostředí příznivého pro jejich kvalitní prezentaci.
- **Městská a urbanisticky významná zeleň:** Dominantním parkem památkové zóny Jablonce nad Nisou jsou Tyršovy sady v údolní Nivě řeky Nisy. Předmětem ochrany je jak rozsah a hranice parku, tak jeho specifický charakter a uspořádání včetně centrálního pavilonu. Je přípustné připravit podmínky pro vyčištění a obnovení břehů koryta Nisy a její bližší zpřístupnění veřejnosti. Významným prvkem zeleně určeným k ochraně a tvořící charakter zóny je také areál letního kina. Zeleň jako podstatnou součást urbanistické struktury je třeba chránit. Specifickým urbanistickým prvkem tvořícím charakter památkové zóny jsou výrazné soukromé zahrady na území městské památkové zóny. Jedná se především o lokalitu B1, B2 a C (viz část Odůvodnění kapitola C2.1). Změny v rozsahu nezastavěných ploch a kácení vzrostlé zeleně zahrad ve výše uvedených lokalitách je nutno projednat podle § 14 odst. 2 památkového zákona.
- **Ostatní obecné hodnoty**
 - **Osvětlení a světelné zdroje:** městskou památkovou zónu je nutno chránit před negativními vlivy nevhodných světelných zdrojů. Nepřípustné jsou takové světelné zdroje v exteriéru včetně osvětlení výloh, které svojí intenzitou výrazně převyšují standardní intenzitu veřejného osvětlení, osvětlení velkoplošných reklam, barevně nevhodné světelné zdroje, zdroje s pohyblivým nebo přerušovaným zdrojem. Při návrhu osvětlení a nasvětlování budov či veřejných prostor je třeba si vždy předem vyžádat závazné stanovisko podle § 14 odst. 2 památkového zákona. V případech, kde si to příslušný orgán státní správy nebo odborné pracoviště NPÚ, v rámci řízení před správním orgánem, vyžádá, je přípustné pro posouzení před osazením pevně instalovaných exteriérových světelných zdrojů na území MPZ požadovat v rámci povolovacího řízení provedení světelné zkoušky.
 - **Výkladce, markýzy, reklamní a vývěsní štíty** jsou nedílnou součástí parteru města. Jejich charakter, velikost měřítko, barevnost, materiállové, technické a grafické zpracování musí odpovídat charakteru MPZ Jablonec nad Nisou, a zároveň stavebně architektonickému charakteru konkrétního objektu, na kterém jsou tyto prvky realizovány. Nepřípustné jsou velkoplošné polepy výkladců, oken či fasád domů. Instalace nových výkladců, markýz a reklamních prvků, ale i změny a úpravy téhož jsou předmětem stavebního řízení. K instalaci, změně nebo úpravám výkladců, markýz a reklamních prvků je třeba si vždy předem vyžádat závazné stanovisko podle § 14 odst. 2 památkového zákona.

KULK 52780/2014
Opatření obecné povahy - Plán ochrany městské památkové zóny Jablonec nad Nisou

- **Velkoplošné reklamy** na území MPZ jsou nepřípustné. Nepřípustné je navrhování konstrukčních a technických instalací velkoplošných reklam na fasádách, prázdných štítech budov, v prolukách a na nezastavěných prostorách včetně jejich nasvětlení. Výjimku tvoří dočasné umístění reklam na pomocných stavebních konstrukcích - lešení v rámci probíhajících stavebních prací.
- **Solární a technická zařízení** jako jsou např. solární a fotovoltaické panely, externí jednotky vzduchotechnických zařízení, anténní systémy a parabolické satelitní antény, reproduktory apod., lze zřizovat a umísťovat pouze na místech a plochách mimo hlavní fasády (průčelí) objektů, a to na plochách, které se pohledově neuplatňují z veřejných prostor. Tato zařízení také nesmí ovlivňovat historickou hodnotu střešní krajiny města a hodnotu panoramatu města v dálkových pohledech. Velkoplošné umístění solárních a fotovoltaických panelů na pozemcích a budovách MPZ je nepřípustné.

A3.2 Ochrana staveb architektonicky cenných a jejich souborů, staveb historicky významných a jejich souborů a významných stavebních dominant (podle § 1 odst. 3 písm. a) vyhlášky)

Jedná se o stavby, které nejsou vedeny v seznamu nemovitých památek, jsou to ale stavby architektonicky, urbanisticky popřípadě historicky ceněné a významné. Jedná se o stavby, které jsou jako cenné stavby vedeny v územně plánovací dokumentaci v tzv. územně analytických podkladech. U těchto staveb nedojde k žádnému vyloučení povinnosti vyžádat si předem závazné stanovisko podle § 14 odst. 2 památkového zákona.

A3.2a Architektonicky cenné stavby (A)

Architektonicky cenné stavby jsou objekty s výraznou zachovalou architektonicko-stavební hodnotou jak v exteriéru, tak v konstrukcích, dispozicích a v interiéru stavby.

U těchto staveb jsou nepřípustné výrazné zásahy do stavební dispozic a konstrukční podstaty domu. U architektonicky cenných staveb je nepřípustné používání kontaktních zateplovacích systémů na fasádě objektu, používání plastových prvků a prvků bez plastické profilace pro výplně otvorů. Je nepřípustné používání střešních krytin na bázi bitumenových, asfaltových pásů nebo šablon (typu Bonský šindel) nebo krytin a imitací krytin z plastových či pryžových materiálů (typu Capacco nebo Eureco). Při rekonstrukci interiérů budov je nutno v maximální míře zachovat dispoziční charakter budovy, materiály a původní historické prvky v interiéru, jako jsou výplně otvorů, zábradlí, obklady dlažby. V případech, kde si to orgán státní památkové péče nebo odborné pracoviště NPÚ vyžádá, je nutné před zahájením prací provést pasportizaci těchto prvků.

A3.2b Významné stavební dominanty (doplňková charakteristika)

V případě MPZ Jablonec nad Nisou jsou stavební dominanty doplňkovou charakteristikou budov, které jsou jinak nemovitými kulturními památkami nebo architektonicky cennými stavbami. Tyto stavby je nutno chránit dle výše zmíněných urbanistických hodnot.

KULK 52780/2014
Opatření obecné povahy - Plán ochrany městské památkové zóny Jablonec nad Nisou

A3.3 Výčet nemovitostí podle § 1 odst. 2 písm. c) v návaznosti na odst. 3 písm. a) vyhlášky, které nejsou kulturní památkou a u nichž nedojde k žádnému vyloučení povinnosti vyžádat si předem závazné stanovisko podle §14 odst. 2 památkového zákona

Tabulka 3-7 Výčet nemovitostí, které nejsou kulturní památkou v památkové zóně Jablonec nad Nisou a u nichž nedojde k vyloučení povinnosti dle § 14 odst. 2 památkového zákona

č. popisné	č. parcelní	ulice	č. orientační	popis	domin.
21	.94/2	Komenského	10	městský dům	
22	.93/1	Komenského	8	městský dům	
91	.2861	Horní náměstí	5	městský dům	
339	.374	Mlýnská	38	chalupa - lidová architektura	
380	.38	Luční	2	městský bytový dům	
387	.2583	Anenské náměstí	7	městský dům	
460	.75/1	Kubálkova		městský dům	
469	.59/1	Podhorská	2	městský bankovní dům	
481	.3038	Sv. Čecha	15	městský dům	
482	.60/1	Mírové náměstí	14	městský dům	
483	.77	Mírové náměstí	4	městský dům	
484	.79	Mírové náměstí	2	městský dům	
486	.84	Mírové náměstí	18	městský dům	
487	.85/1	Mírové náměstí	17	městský dům Corso	
488	.86/1	Mírové náměstí	16	městský dům	
497	.51/2	Jungmannova	6	městský dům	
510	.55/2	Podhorská	5	městský dům	
544	.95	Komenského	12	městský dům	
564	.467/3	Podhorská	62	okresní úřad	
566	.396/2	Podhorská	71	městský dům	
581	.524/6	Podhorská	28	městský dům	
590	.48/3	Jiráskova	20	městský dům	
594	.27/6	Dolní náměstí	14	městský dům	
612	.30/4	Dolní náměstí	10	městský dům	
630	.6/4	Komenského	31	městský dům	
654	.48/2	Jiráskova	18	městský dům	
659	.6/5	Komenského	35	městský dům	
685	.64/4	Jungmannova	8	městský dům	
694	.6/3	Komenského	29	městský dům	
701	.465/2	Podhorská	70	městský dům	
710	.55/1	Podhorská	7	městský dům	
714	.27/5	Dolní náměstí	13	městský dům	
716	.88/4	Dolní náměstí	3	městský dům	
738	.612	Podhorská	78	městský dům	
751	.605	Jiráskova	16	městský dům	
755	.613	Podhorská	76	městský dům	
761	.637/1	Jugoslávská	20	městský dům	
768	.606	Jiráskova	14	městský dům	

č. popisné	č. parcelní	ulice	č. orientační	popis	domin.
772	.652	Podhorská	13	městský dům	
780	.660	Komenského	33	městský dům	
792	.739/1	28. října	4	městský dům	
796	.676	Podhorská	33	městský dům	
808	.663	Komenského	37	městský dům	
822	.893/1	Podhorská	57	městský dům	
823	.664/1	Podhorská	55	městský dům	
850	.880/1	Podhorská	46	městský dům	
855	.770	Smetanova	8	městský dům	
882	.688	Sv. Čecha	8	městský dům	
896	.847	Mlýnská	8	městský dům	
911	.693/1	Podhorská	44	městský dům	
921	.884	Podhorská	72	městský dům	
922	.850	Podhorská	31	městský dům	
926	.874	Komenského	19	městský dům	
933	.769	Podhorská	15	městský dům	
934	.897	Mlýnská, Sv. Čecha	14	městský dům	
939	.876	Komenského	21a	městský dům	
946	.894	Podhorská	49	městská vila	
971	.771	Smetanova	26	modlitebna bratrské církve	
982	.740	28. října	5	městský dům	
983	.973/1	Mírové náměstí	22	požární zbrojnice	
1028	.1374	Slunečná	5	městský dům	
1049	.975/1	Podhorská	34	městský dům	
1050	.918/1	Podhorská	45	městský dům	
1104	.1071	Podhorská	30	městský dům	
1106	.995	Máchova	12	městský dům	
1148	.1588	Smetanova	24	městský dům	
1193	.1091/1	Podhorská	80	městský dům	
1204	.1087/1	Emilie Floriánové	6	městský dům	
1205	.1092	Podhorská	84	městský dům	
1207	.1125	Korejská	31	městský dům	
1224	.1081	Jungmannova	14	městský dům	
1228	.1089/1	Sv. Čecha	6	městský dům	
1266	.1112	Opletalova	4	městský dům	
1273	.1444/1	Podhorská	38	městský dům	
1282	.1111	Emilie Floriánové	7	městský dům	
1283	.1244	Komenského	21	městský dům	
1317	.1116	Budovatelů	5	městský dům	
1321	.524/7	Podhorská	24	městský dům	
1350	.1445	Podhorská	36	městský dům	
1360	.1327/1	Podhorská	35	městský dům	
1364	.1439	Podhorská	16	městský dům	
1382	.1186	Jungmannova	10	městský dům	
1400	.1196	Mlýnská	3	městský dům	
1408	.1402	Rýnovická	16	městský dům vila	

č. popisné	č. parcelní	ulice	č. orientační	popis	domin.
1410	.381	Mlýnská	46	městský dům	
1545	.1357	Podhorská	82	městský dům	
1547	.1508	28. října	34	městský dům vila	
1587	.1495	Podhorská	69	městský dům	
1631	.1512	Průmyslová	4	městský dům	
1664	.1425/1	Emilie Floriánové	14	městský dům	
1666	.1703	Kamenná	16	městský dům	
1796	.1724	28. října	25	městský dům vila	
1872	.1773	Průmyslová	18	historický průmyslový objekt Preciosa	
1885	.1772	Jugoslávská	13	Dresslerova vila	
1896	.113	Opletalova	11	městský dům vila	
1905	.1899/1	Mlýnská	4a	městský dům	
1930	.1926/1	28. října	20	městský dům vila	
1945	.1808	Saskova	25	městský dům	
1973	.1916	Průmyslová, Větrná		průmyslový objekt Preciosa	
1975	.1880/1	Anenské náměstí	1	městský dům	
2015	.1932	28. října	23	městský dům vila	
2045	.1955	Saskova	25	městský dům	
2046	.1954	Saskova	27	městský dům	
2073	.1998	28. října	31	městský dům	
2112	.2069	Lipanská	10	městský dům	
2140	.88/2	A. Chvojky	8	městský dům	
2149	.2064	Průmyslová	15	městský dům vila	
2150	.2029	Korejská	26	městský dům	
2155	.2092/1	Saskova	23	městský dům	
2156	.2091	Saskova	21	městský dům	
2172	.2034	Jehlářská	5	městský dům	
2240	.2162	Novoveská	3	městský dům	
2253	.2118/1	Horní náměstí	3	městský dům	
2325	.2268	V Nivách	8	městský dům vila	
2360	.2377	Jugoslávská	4	městský dům	
2362	.2330	28. října	36	městský dům vila	
2401	.2364	Průmyslová	9	městský dům vila	
2403	.2487	28. října	21	městský dům	
2466	.23/6	Komenského	15a	městský dům	
2646	.3080	Podhorská	28a	městský dům	
2720	.3036	Průmyslová	13	městský dům vila	
2730	.2628	Podhorská	86	městský dům	
2816	.2862	Horní náměstí	7	městský dům	
2834	.3094	Emilie Floriánové	9	městský dům	
2963	.2865	Kamenná	12	městský dům	
3109	.3089	Novoveská	1	městský dům	
4454	.2356/2	Podhorská	66a	výrobní objekt	
4712	.75/2	Kubálkova		městský dům	

KULK 52780/2014
Opatření obecné povahy - Plán ochrany městské památkové zóny Jablonec nad Nisou

č. popisné	č. parcelní	ulice	č. orientační	popis	domin.
4898	.3416	Jiráskova	9	objekt Eurocentrum	

A.3.4 Opatření pro zamezení činnosti, které narušují prostředí městské památkové zóny u nemovitostí, u nichž je vyloučena povinnost vyžádat si předem závazné stanovisko podle § 14 odst. 2 památkového zákona (podle § 1 odst. 2 písm. b), k Výkresu 2 podle § 1 odst. 3 písm. b) vyhlášky)

A3.4a Stavby - Kategorie I.

Jedná se o stavby, které spoluurčují vnímání městské památkové zóny a které se svým charakterem velmi blíží kategorii architektonicky cenných staveb. U těchto staveb se při stavebních úpravách posuzuje základní hmota a vnější plášť budov, proto jsou nepřipustné výrazné zásahy do fasády, stavební a konstrukční podstaty domu. V případě rušivých prvků jak ve stavební hmotě objektu, jako jsou nevhodné vikýře, formáty stavebních otvorů, tak v případě nevhodného užití materiálu na fasádách, výplních oken a ostatních otvorů je přípustné, aby v případě rekonstrukce objektu příslušný orgán státní správy a odborné pracoviště NPÚ stanovily podmínky k obnově historického charakteru budovy. U těchto staveb kategorie I. je nepřipustné používání kontaktních zateplovacích systémů na fasádě objektu, používání plastových prvků a prvků bez plastické profilace pro výplně otvorů. Je nepřipustné používání střešních krytin na bázi bitumenových, asfaltových pásů nebo šablon (typu Bonský šindel), anebo krytin a imitací krytin z hliníkových a plechových profilovaných šablon a pásů, plastových či pryžových materiálů (typu Capacco nebo Eureco). Odstraňování a demolice těchto staveb jsou nepřipustné.

A3.4b Stavby – Kategorie II.

Jedná se o stavby nerušící v urbanistickém obrazu města, stavby, které nemají výraznou architektonickou hodnotu, nebo tato hodnota byla narušena výraznými zásahy. Je nepřipustné, aby dalšími stavebními úpravami došlo k narušení architektonických a urbanistických hodnot stavby v kontextu s okolím stavby zejména necitlivými zásahy do hmoty, střechy a materiálové charakteristiky objektu. Je přípustné, aby v průběhu stavebních úprav došlo k odstranění rušivých prvků a materiálů ve hmotě a na fasádě objektu (včetně okenní a dveřních výplní), a stavby tak zpětně získaly charakter objektů tvořících podstatu městské památkové zóny. U těchto staveb je nepřipustné používání kontaktních zateplovacích systémů fasád, pokud by porušily původní plastický charakter fasády a plastových prvků pro výplně otvorů. U těchto staveb je nepřipustné používání střešních krytin na bázi bitumenových, asfaltových pásů nebo šablon (např. typu Bonský šindel apod.), anebo krytin a imitací krytin z hliníkových a plechových profilovaných šablon a pásů, plastových či pryžových materiálů (např. typu Capacco nebo Eureco).

KULK 52780/2014			
Opatření	obecné	povahy	- Plán
ochrany	městské	památkové	zóny
Jablonec nad Nisou			

A3.4c Stavby – Kategorie III.

Tyto stavby ve svém kontextu působí rušivě nebo jejich stavební úpravy jsou z hlediska celkového a i lokálního vnímání městské památkové zóny rušivé. Je nepřipustné, aby dále docházelo k dalším rušivým zásahům do stavební podstaty objektu. Je přípustné provádět rekonstrukce soudobými výrazovými prostředky při dodržování a zachování obecných pravidel a hodnot městské památkové zóny a v krajním případě je možné stavbu odstranit a nahradit novostavbou.

A3.4d Stavby – Kategorie IV.

Stavby kategorie IV. jsou stavby, které jsou v urbanistické struktuře zcela nevhodné a rušící. Je nepřipustné, aby jejich úpravami došlo k dalšímu zhoršování kvality urbanistického prostředí v blízkosti budovy. Změny v celkové hmotě a exteriéru budovy musí směřovat ke zlepšení architektonického a urbanistického řešení stavby a ke zmírnění rušivých prvků, objemů či materiálů. Je přípustné nevhodné stavby odstranit a nahradit novými stavbami pokud to charakter pozemku a území dovoluje.

A3.4e Stavby – Kategorie 0.

Jedná se vesměs o drobné přízemní stavby, které nemají vliv na celkový charakter a vnímání městské památkové zóny. Přestože jsou tyto stavby vyloučeny z nutnosti žádat o závazné stanovisko podle § 14 odst. 2 památkového zákona, s výjimkou prací vyžadujících stavební povolení dle zákona 183/2006 Sb., musí stavební práce odpovídat obecným pravidlům pro stavební práce v městské památkové zóně (kapitola A3.1). Je přípustné stavby odstranit.

A3.5 Nové stavby

Významnou úlohou nových staveb je, aby výstavbou na území MPZ bylo umožněno obnovení porušených částí urbanistické struktury. Jedná se zejména o obnovení stavebních čar, dostavbou proluk a neuzavřených městských bloků. Důležitá místa k obnovení urbanistické struktury jsou dokumentována v grafické části plánu ochrany ve výkrese č. 3. Nové stavby na území MPZ musí respektovat všechny základní urbanistické hodnoty, zejména:

- základní urbanistickou strukturu městských bloků
- charakter historické parcelace bloků
- charakter a míru zastavitelnosti stavebních pozemků
- charakter, měřítko a výšku hmotové skladby objektů
- charakter a měřítko střešní krajiny lokality
- urbanistickou kompozici a panorama města

U novostaveb zůstává v plném rozsahu zachována povinnost vyžádat si závazné stanovisko podle § 14 odst. 2 památkového zákona.

KULK 52780/2014			
Opatření ochrany Jablonec nad Nisou	obecné městské	povahy - památkové zóny	Plán

A4. Doba závaznosti Plánu ochrany

(podle § 1 odst. 2 písm. d) Vyhlášky)

Plán ochrany městské památkové zóny Jablonec nad Nisou se podle § 6a odst. 1 památkového zákona vydává na dobu deseti let. Tato lhůta začíná dnem, kdy Plán ochrany formou opatření obecné povahy vstoupí v platnost.

A5. Výkresy, které jsou součástí Plánu ochrany

- | | |
|---|---------|
| 1. Výkres č. 1 – nemovité kulturní památky | 1:2.000 |
| 2. Výkres č. 2 – nemovitosti, které nejsou kulturní památkami, u nichž je vyloučena povinnost si vyžádat závazné stanovisko podle § 14 odst. 2 památkového zákona | 1:2.000 |
| 3. Výkres č. 3 – způsob zabezpečení kulturních hodnot městské památkové zóny | 1:2.000 |

ODŮVODNĚNÍ

Krajský úřad Libereckého kraje, odbor kultury, památkové péče a cestovního ruchu (dále jen „správní orgán“) byl 6. listopadu 2013 požádán ze strany Statutárního města Jablonec nad Nisou o spolupráci v přípravě, projednání a vydání plánů ochrany památkových rezervací a památkových zón dle § 6a zákona č. 20/1987 Sb., o státní památkové péči, ve znění pozdějších předpisů (dále jen „památkový zákon“). Na základě této žádosti o spolupráci obeslal správní orgán dopisem ze dne 21. listopadu 2013 všechny dotčené orgány dle § 6a odst. 1 památkového zákona a vyzval je k vyjádření k návrhu Plánu ochrany městské památkové zóny Jablonec nad Nisou. Dále projednal návrh Plánu ochrany městské památkové zóny Jablonec nad Nisou též s Národním památkovým ústavem. Ministerstvo kultury s Návrhem plánu ochrany souhlasilo, v dopise č. j. MK 5827/2014 OPP ze dne 28. ledna 2014 však zaslalo připomínky, které správní orgán zapracoval do výroků a odůvodnění návrhu Plánu ochrany městské památkové zóny Jablonec nad Nisou. Vyjádření Národního památkového ústavu, které správní orgán obdržel 31. prosince 2013, bylo bez připomínek. Bez připomínek bylo též vyjádření orgánu územního plánování Magistrátu města Jablonec nad Nisou i Statutárního města Jablonec nad Nisou. Dne 30. května 2014 zahájil správní orgán řízení o opatření obecné povahy, jímž se dle § 6 odst. 1 památkového zákona a dle § 171 zákona č. 500/2004 Sb., správní řád, ve znění pozdějších předpisů (dále jen „správní řád“), vydávají plány ochrany památkových rezervací a památkových zón (dále jen „plány ochrany“). Dne 2. června 2014 byl na úřední desce Krajského úřadu Libereckého kraje a Magistrátu města Jablonec nad Nisou zveřejněn veřejnou vyhláškou návrh Plánu ochrany městské památkové zóny Jablonec nad Nisou. Tato vyhláška byla sejmuta po 15 dnech v souladu s § 172 odst. 1 správního řádu.

Krajský úřad Libereckého kraje, Magistrát města Jablonec nad Nisou a ani Statutární město Jablonec nad Nisou neobdrželi do 30 dnů od zveřejnění oznámení o návrhu Plánu ochrany městské památkové zóny Jablonec nad Nisou žádné námítky, se kterými by se musel vypořádat před vydáním Plánu ochrany městské památkové zóny Jablonec nad Nisou.

Správní orgán posoudil, zda bylo postupováno v rámci platných právních předpisů a zda nedošlo k překročení hranic stanovených těmito předpisy. Předmětem zkoumání bylo, za jakým účelem je opatření obecné povahy vydáváno. Správní orgán konstatuje, že Plán ochrany městské památkové zóny Jablonec nad Nisou směřuje k naplnění posílení právní jistoty vlastníků nemovitostí v řešeném území a současně ke zvýšení předvídatelnosti státní správy v oblasti státní památkové péče. Plán ochrany městské památkové zóny je vydáván v souladu s § 6a památkového zákona a prováděcí vyhlášky č. 420/2008 Sb., kterou se stanoví náležitosti a obsah plánu ochrany památkových rezervací a památkových zón. Podmínky stanovené ve výrokové části opatření obecné povahy, kterým je Plán ochrany městské památkové zóny Jablonec nad Nisou vydáván, mají za úkol stanovit způsob zabezpečení kulturních a památkových hodnot městské památkové zóny Jablonec nad Nisou. Stanovené podmínky mohou navenek působit jako podmínky pro stavení a jinou činnost, resp. podmínky pro ochranu a regeneraci památkové zóny. Vzhledem k tomu, že stavební činnost reguluje především příslušné ustanovení stavebního zákona, je nutné podotknout, že zde může při ochraně kulturních a památkových hodnot dojít částečně k překryvu se zmocněním, které přísluší orgánu územního plánování při vydávání regulačního plánu dle zákona č. 183/2006 Sb., o územním plánování a stavebním řádu v platném znění (dále jen „stavební zákon“). Na tuto skutečnost se však pamatuje v § 6a odst. 1 památkového zákona, kde je stanoveno, že při vydávání plánu ochrany je dotčeným orgánem i orgán územního plánování příslušné obce. Dle § 6a odst. 2 památkového zákona pak pozbývají účinnosti ty podmínky plánu ochrany, které jsou v rozporu s regulačním plánem, který nabyl platnosti po vydání plánu ochrany. Plán ochrany městské památkové zóny Jablonec nad Nisou ve výrokové části stanovuje dle prováděcí vyhlášky č. 420/2008 Sb., kterou se stanoví náležitosti a obsah plánu ochrany památkových rezervací a památkových zón jednotlivé kategorie staveb a dále práce, u nichž není potřeba si vyžádat závazné stanovisko orgánu státní památkové péče dle § 14 odst. 2 památkového zákona. Dále stanovuje u jednotlivých kategorií staveb, jaké stavební či udržovací práce jsou z pohledu památkové péči přípustné a jaké nikoliv. V rámci plánu ochrany jsou jednotlivé domy rozděleny do několika kategorií z hlediska významu stavby v rámci městské památkové zóny Jablonec nad Nisou. Jednotlivé kategorie, resp. jednotlivé stavby v památkové zóně, jsou pak podrobněji popsány v přílohách Plánu ochrany městské památkové zóny Jablonec nad Nisou a to v tzv. Hodnotících listech plánu ochrany. Tyto Hodnotící listy plánu ochrany jsou rozděleny dle výkresů, které jsou dalšími přílohami, na několik zón:

- | | |
|-------------------------------|------------------|
| Hodnotící listy plánu ochrany | Zóna A - část 1. |
| Hodnotící listy plánu ochrany | Zóna A - část 2. |
| Hodnotící listy plánu ochrany | Zóna B |

KULK 52780/2014			
Opatření ochrany Jablonec nad Nisou	obecné městské	povahy - památkové zóny	Plán

Hodnotící listy plánu ochrany Zóna C

Hodnotící listy plánu ochrany Zóna D

Výkresy č. 1 – 3 jsou součástí výroku Plánu ochrany městské památkové zóny Jablonec nad Nisou.

K těmto závěrům správní orgán došel na základě analýzy textu návrhu opatření obecné povahy a předpisů vydaných k jeho vydání.

Podklady pro vydání Plánu ochrany městské památkové zóny Jablonec nad Nisou si objednalo Statutární město Jablonec nad Nisou, se sídlem Mírové náměstí 19, 467 51 Jablonec nad Nisou u architektonického ateliéru CASUA spol. s r. o., IČ 44846908, se sídlem Běžecká 2407/2, 169 00 Praha 6, zastoupená jednatelem společnosti Ing. Alešem Poděbradem. Autory podkladů, tj. návrhu Plánu ochrany městské památkové zóny Jablonec nad Nisou včetně grafického zpracování, výkresů č. 1 -3 a hodnotících listů jsou Ing. arch. Oleg Haman a Ing. arch. Petr Housa ze společnosti CASUA spol. s r. o. Podklady byly zpracovány a předloženy objednateli – Statutárnímu městu Jablonec nad Nisou v říjnu 2013.

C1. Obecný popis kulturních hodnot památkové rezervace či památkové zóny (podle § 1 odst. 6 písm. a) vyhlášky)

C1.1 Historický vývoj a urbanistická struktura města

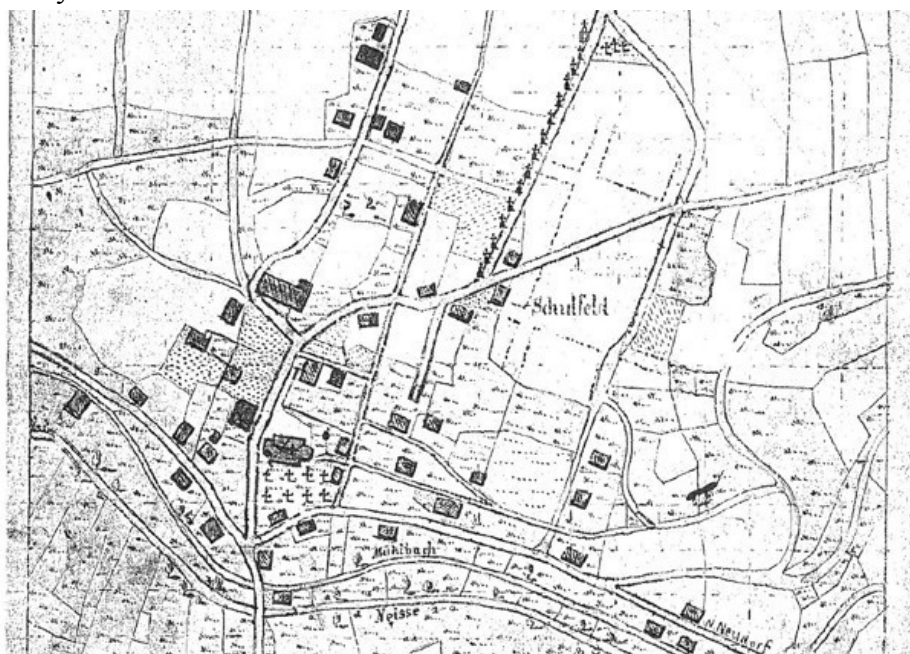
Jablonec nad Nisou se nachází v severní části České republiky a je dalším důležitým centrem Libereckého kraje. Jablonec je po Liberci druhým největším městem kraje s cca 45.000 obyvateli a na rozloze 3.138 ha. První zmínky o Jablonecké faře jsou datovány do roku 1349, ale k rozsáhlejšímu osídlení místa docházelo až v 16. století a město se postupně stalo přirozenou součástí pásu osídlení od Liberce přes Jablonec až po Lučany, Smržovku a Tanvald směrem na východ. Důvodem osídlování bylo jednak vhodné místo k provozování obchodu na cestě k Liberci a Žitavě. Důležitým impulsem rozvoje města byl rozvoj sklářských hutí a posléze i bižuterní výroba. To dalo základ vzniku prvních exportérů a posléze i tolik známých exportních domů, které přinesli Jablonci rozvoj především na konci 18. a v průběhu 19. století. V tomto století se ke sklářství významně přidává i soukenictví a textilní manufaktury a později celý průmysl. Jablonec byl povýšen na město roku 1866.



Obrázek 1 – MPZ Jablonec nad Nisou ortho 2010

Historická urbanistická struktura města

Základy současné urbanistické struktury Jablonce nad Nisou byly položeny již v průběhu 19. století a jsou dobře patrné z „Císařských povinných otisků“ katastrálních map z let 1826 – 1843. Původní ves, která se nacházela okolo kostela Sv. Anny a přilehlé fary byla povýšena r. 1808 na městys.



Obrázek 2 - Stav města okolo roku 1808

Nutnost vytvořit tržní prostor – náměstí vedlo k jednomu ze základních urbanistických počínů města, vytvoření tržního náměstí okolo roku 1824 – Alter Markt – dnes Mírové náměstí. Tato struktura je velmi dobře patrna na prvních Císařských povinných otiscích

stabilního katastru.



Obrázek 3 - Viz obr. Císařské otisky katastrálních map z roku 1843



Obrázek 4 – Alter Markt okolo roku 1908 – dnes Mírové náměstí

V roce 1854 byl vytvořen první zastavovací plán města a následně po roce 1864 vzniká nové náměstí tzv. Neuer Markt, dnešní Dolní náměstí.



Obrázek 5 - Orthofoto z roku 1938

Dalším důležitým urbanistickým momentem bylo posílení významu tzv. Krkonošské silnice. Podél této komunikace směrem na východ ke Smržovce a Tanvaldu vzniká reprezentativní Podhorská třída, která je brzy obklopena kvalitními zděnými objekty exportních domů. Třída je pak završena na východní straně tzv. Josef Scheiblerplatz, dnes náměstím Boženy Němcové se secesním kostelem Povýšení sv. Kříže.

Směrem na západ se město rozvíjí podél Liberecké ulice. Ve svahu nad touto ulicí je vyměřeno a založeno tzv. Zahradní město opět s významnými, teď již soliterními rezidenčními a exportními domy. Na začátku 20. století k nim na jižní straně ulice vzniká reprezentativní městské divadlo a další důležité domy.



Obrázek 6 - Zahradní město z roku 2010 - Orthofoto

Zajímavým momentem je zástavba Podhorské ulice pod kostelem Dr. Farského. V extrémně svažitém terénu vznikají domy, které do ulice Podhorská mají čtyři patra, kdežto ve svahu od Nisy je to až jedenáct podlaží. Tyto odkryté „zadní pohledy“ dávají místu přezdívku „jablonecké mrakodrapy“.



Obrázek 7 - Jablonecké mrakodrapy

Výrazný architektonický a urbanistický počín byla výstavba tzv. Nové radnice na Mírovém náměstí. Mírové náměstí dostává novou proporci a měřítko. Je tak završen historický

urbanistický vývoj centra města. Následně pro potřeby trhů vzniká nové tzv. Horní náměstí a souběžně s tím i poslední významná dominanta města - kostel Nejsvětějšího srdce Ježíšova s farou.



Obrázek 8 - MPZ Jablonec nad Nisou – centrum ortho 2010

Při posuzování památkových hodnot města Jablonec nad Nisou je třeba brát v úvahu i celkovou terénní konfiguraci a morfologii města. Město vzniklo na úpatí Jizerských hor a jeho život s nimi úzce souvisí. Zejména spojením s dalšími obcemi jako je Mšeno, Rýnovice či Jablonecké Paseky je utvářen celkový obraz současného města. Přitom si město zachovalo poměrně nerušené panoramata. Zvláště centrum, městská památková zóna a její okolí je třeba chránit i z hlediska této hodnoty a dnešními zobrazovacími metodami je možno velmi objektivně posoudit každý výraznější zásah do této struktury.

Centrální část MPZ je vedena dle Územně analytických podkladů – aktualizace 12.2012 (viz výkres č. 3) jako území s archeologickými nálezy. Vzhledem k různorodé a bohaté stavební činnosti je ale celé území MPZ nutno považovat za území s archeologickými nálezy dle § 22 odst. 2 zákona č. 20/1987 Sb., o státní památkové péči ve znění pozdějších předpisů (dále jen „památkový zákon“), cit.: „Má-li se provádět stavební činnost na území s archeologickými nálezy, jsou stavebníci již od doby přípravy stavby povinni tento záměr oznámit Archeologickému ústavu a umožnit jemu nebo oprávněné organizaci provést na dotčeném území záchranný archeologický výzkum. Je-li stavebníkem právnická osoba nebo fyzická osoba, při jejímž podnikání vznikla nutnost záchranného archeologického výzkumu, hradí náklady záchranného archeologického výzkumu tento stavebník; jinak hradí náklady organizace provádějící archeologický výzkum. Obdobně se postupuje, má-li se na takovém území provádět jiná činnost, kterou by mohlo být ohroženo provádění archeologických výzkumů“. Při jakýchkoli zásazích do terénu na takovém území může dojít k narušení archeologických nálezů a situací a je tedy nutné včas tuto skutečnost oznámit (viz výše).

KULK 52780/2014
Opatření obecné povahy - Plán ochrany městské památkové zóny Jablonec nad Nisou

Základním rysem MPZ Jablonec nad Nisou je stabilizovaná městská bloková zástavba vymezená sítí ulic a veřejných prostranství. Strukturu zastavitelných ploch – bloků a veřejných komunikací a prostranství vymezuje Územní plán města Jablonec nad Nisou. Územní plán je nadřazenou dokumentací Plánu ochrany Městské památkové zóny. Mezi základními regulativy územního plánu jsou stanovena „pravidla pro stavební činnost v MPZ“.

Pravidla pro stavební činnost v MPZ obsahují:

V městské památkové zóně kromě povinností, které vyplývají ze zák. 20/1987 Sb., o státní památkové péči platí tyto zásady:

- 1. Návrh stavebních úprav většího rozsahu (přístavba, dostavba, nástavba) bude předkládat Magistrátu města Jablonec nad Nisou, odboru stavebního a životního prostředí, oddělení životního prostředí a státní památkové péče **autorizovaný architekt**.*
- 2. Záměr bude zpracován do panoramatického pohledu ulice, min. sousedních objektů.*
- 3. Významné investiční záměry budou v odůvodněných případech (např. dostavba bloků) podloženy urbanistickou studií, příp. modelem. Není-li tato studie pořizována orgánem územního plánování, bude její zadání před vlastním zpracováním studie odsouhlaseno orgánem územního plánování a památkové péče.*
- 4. Reklamní zařízení může být pro území městské památkové zóny instalováno pouze ve výjimečných případech - výjimku povoluje orgán památkové péče.*

Zhodnocení

Historický vývoj Jablonce nad Nisou má na rozdíl od jiných českých měst odlišný charakter historického vývoje. Město bylo po dlouhou dobu pouze významnou vesnicí s vesnickým charakterem zástavby a architektury. Město tak nemá středověký charakter, tak jako převážná většina českých měst s městskou památkovou zónou. Urbanismus a výstavby nevznikaly postupně a neorganizovaně, ale byly zejména v průběhu 19. a 20. století výsledkem cíleného plánování. Takovýto vývoj lze přirovnat k přestavbám např. městských částí Praha Vinohrady, Smíchov nebo Karlín. Takovýto vývoj je v Čechách poměrně ojedinělý a MPZ Jablonec nad Nisou se proto právem řadí mezi významné především urbanistické počiny naší země v historii.



Obrázek 9 - Panorama města z protilehlého vrchu Petřín

C1.2 Architektonicko-stavební charakter objektů MPZ

Vzhledem k výše zmíněnému historickému vývoji odpovídá danému vývoji i charakter a struktura nemovitých památek a podoba historicky a architektonicky cenných objektů na území MPZ. Jablonec má pouze dvě památky ze staršího období než je období historizujících objektů 19 a 20. Století. Tím je jednak kostel sv. Anny z druhé poloviny 17. století a současně fara č. p. 1 z roku 1794.



Obrázek 10 - Kostel sv. Anny



Obrázek 11 - Fara č. p. 1 z roku 1794

Naopak při přípravě městské památkové zóny v osmdesátých a devadesátých letech bylo mnoho velmi kvalitních domů zapsáno na seznam nemovitých kulturních památek. Jejich počet je ve srovnání s ostatními městy neobvykle vysoký. Především tyto měšťanské, činžovní a exportní domy v souvislosti s urbanistickou strukturou vytváří jedinečný

charakter MPZ Jablonec nad Nisou.

Převážná většina kvalitních domů v městské památkové zóně vznikala v souvislosti s rozvojem sklářské a bižuterní výroby a s rozvojem obchodu v druhé polovině 19. století a v první polovině 20. století. Jedná se o historizující domy ve stylu severské neorenesance, neoklasicistní domy a velmi specifickou skupinu tvoří secesní domy.

Charakter jednotlivých domů úzce souvisí s jejich lokalizací. Nejrozsáhlejší skupinou jsou měšťanské a činžovní domy městského centra. Jsou to domy v kompaktní řadové zástavbě nebo v zástavbě s malými odstupy v uliční frontě. Nejcenější domy a komplexy budov se nachází při východní a západní frontě Mírového náměstí, v ulicích Lidická a v ulici Komenského.



Obrázek 12 - Dům v ulici Komenského č. p. 544 navržený k zápisu do seznamu nemovitých památek

KULK 52780/2014

Opatření obecné povahy - Plán
ochrany městské památkové zóny
Jablonec nad Nisou



Obrázek 13 - Domy v ulici Komenského



Obrázek 14 - Mírové náměstí východní fronta



Obrázek 15 - Mírové náměstí západní fronta

Jedním ze zásadních stavebních a urbanistických počínů byla stavba nové radnice. Stavba se zapsala jednak rozhodujícím způsobem do charakteru centra svoji pozicí uprostřed bývalého Horního náměstí ale také do panoramatu města jako rozhodující dominanta. Touto stavbou byl v podstatě završen urbanistický historický vývoj města jako kompaktního celku.



Obrázek 16 - Nová radnice



Obrázek 17 - Kostel Nejsvětějšího srdce Ježíšova s farou

Velmi kvalitní zástavbu tímto typem objektů provází vesměs ulici Podhorskou v celé délce od náměstí Dr. Farského až po náměstí Boženy Němcové s kostelem povýšení sv. Kříže na východní straně MPZ.

KULK 52780/2014

Opatření obecné povahy - Plán
ochrany městské památkové zóny
Jablonec nad Nisou



Obrázek 18 - Podhorská ulice



Obrázek 19 - Kostel Povýšení sv. Kříže

Specifický druh zástavby provází tzv. „Zahradní město mezi ulicemi“ Rýnovická, Větrná, Horní náměstí a Liberecká. Zde se nachází vesměs menší činžovní domy ale především reprezentační vily a exportní domy umístěné v zahradách. Oplocení a zahrady jsou významnou součástí charakteru území a je tak nutné nahlížet na toto území jako na urbanistický celek, nikoliv jenom jako soubor významných a architektonicky cenných objektů a nemovitých památek. Tento soubor staveb přirozeně pokračuje dále severním směrem až k vodní nádrži Mšeno. Toto cenné území již ale není součástí Městské památkové rezervace.

Součástí území ale naopak je i průmyslový závod Preciosa se svou jednak historickou budovou ale i novým, objemově ne příliš vhodným výrobním objektem.

K nejvýznamnějším stavbám této lokality patří secesní dům Dresslerova vila č. p. 1885 od architekta Josefa Zascheho, neoklasicistní Geibischova vila č. p. 2137, dále secesní Jägerova vila č. p. 1969 a vila č. p. 1970 nebo budova Hlavní pošty č. p. 32.



Obrázek 20 - Jägerova vila č. p. 1969

KULK 52780/2014

Opatření obecné povahy - Plán
ochrany městské památkové zóny
Jablonec nad Nisou



Obrázek 21 - Dresslerova vila – dům č. p. 1885



Obrázek 22 - Secesní vila č. p. 2001

KULK 52780/2014

Opatření obecné povahy - Plán
ochrany městské památkové zóny
Jablonec nad Nisou



Obrázek 23 - Preciosa



Obrázek 24 - Pošta č. p. 32

KULK 52780/2014

Opatření obecné povahy - Plán
ochrany městské památkové zóny
Jablonec nad Nisou



Obrázek 25 - Budova secesního divadla

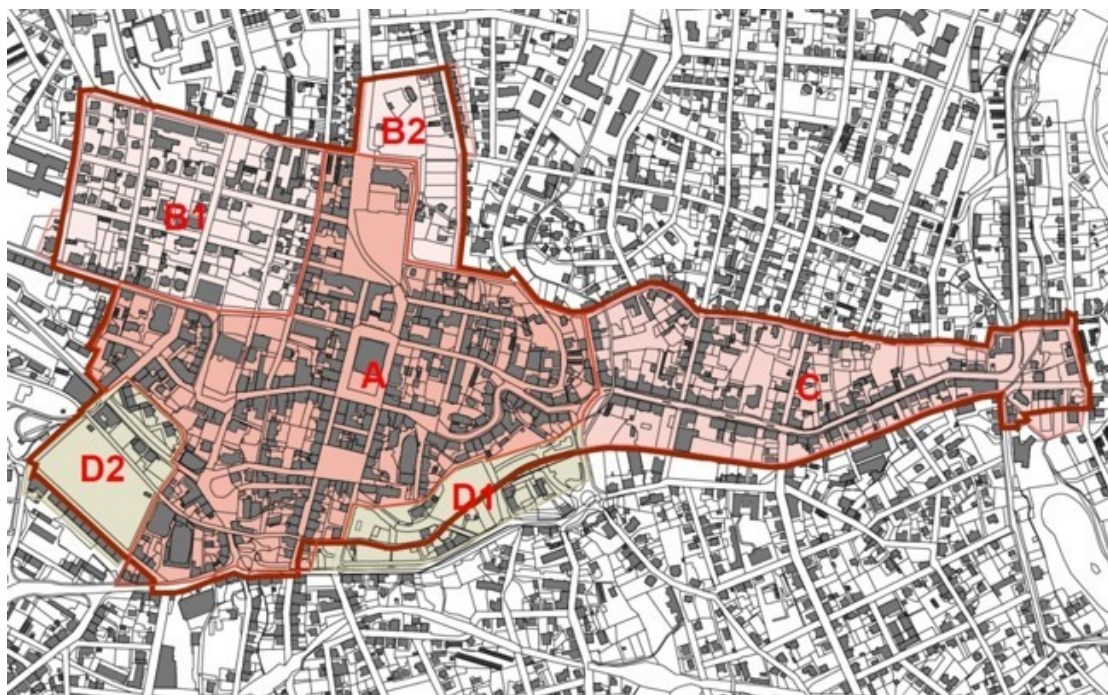
C2. Podrobný popis kulturních hodnot památkové rezervace či památkové zóny podle ucelených souborů staveb nebo jednotlivých staveb, ploch a veřejných prostranství (podle § 1 odst. 6 písm. b) vyhlášky)

C2.1 Charakter a struktura historické parcelace urbanistických bloků

Charakter prostorové urbanistické struktury Jablonce nad Nisou je jednou ze základních hodnot městské památkové zóny, jehož nejdůležitějším regulačním prvkem je městský blok. Základem pro vznik blokové struktury v Jablonce se stal kompoziční kříž tvořený ulicemi okolo Mírového náměstí tedy ulicemi Lidická, Kamenná, Kubálkova a Hasičská ve směru severojižním a ulicemi Gen, Mrázka, Smetanova, Komenského a Podhorská ve směru východozápadním. Takto založená síť ulic je určující pro většinu památkové zóny od západní hrany ulice Rýnovická až po ulici 5. května a Mlýnská kde se charakter bloku podél Podhorské ulice mírně mění a zástavba se více rozvolňuje.

Současnou urbanistickou strukturu města lze podle charakteru zástavby rozdělit na několik oblastí se společnými znaky:

- A Centrální část – kompaktní bloková zástavba
- B1 Západní část – rozvolněná solitérní zástavba – Zahradní město
- B2 Severní část – rozvolněná solitérní zástavba
- C Východní část – lokalita podél ulice Podhorská
- D1 Jihovýchodní část centra – přestavbové území
- D2 Jihozápadní část centra – lokalita Tyršovy sady



Obrázek 26 - Mapa č. 1

A – Centrální část

Kompaktní bloková zástavba je typická svoji pravidelnou parcelací zejména vůči uliční frontě. Bloky jsou charakteristické řadovou zástavbou s uzavřenou stavební čarou. Činžovní a měšťanské domy s ohledem na vnitřní dispozice mají šířku uliční fasády v rytmu mezi 11 a 13 metry, v případě větších domů se jedná o násobek proporce tedy délka fasády 10 – 24 metrů. Hloubka parcel se pohybuje v kontextu s charakterem domu okolo 12 – 15 metrů zastavěné plochy, stejná hloubka je pak vyhrazena jako vnitřní prostor za vlastním objektem.

Pro ochranu struktury města je nežádoucí spojování parcel do větších celků a realizace staveb, které by svým měřítkem porušovaly strukturu historické parcelace.

B1 – Západní část

Jedná se o jednu z nejcennějších urbanistických a architektonických lokalit v Jablonci, nacházející se mezi ulicemi Rýnovická, Větrná a Máchova. Kompaktní charakter zástavby zde přechází v rozvolněnější zástavbu soliterními domy. Uzavřená stavební čára zde přechází v otevřenou a směrem od centra v nepřekročitelnou či volnou stavební čáru. V úzké vazbě na centrum se ale jedná o velmi kvalitní a významné domy jako je Centrální pošta, budova Soudu nebo Státního zastupitelství. Dále se zde rozvíjí velmi kvalitní činžovní vily a exportní domy charakteristické zejména pro 2. polovinu 19. století.

B2 – Severní část

Podobně jako lokalita B1 má toto území stejný charakter. V tomto případě se jedná o výřez části území v Městské památkové zóně, které však ve skutečnosti pokračuje až k jablonecké přehradě.

C – Východní část

Hlavní osou východní části městské památkové zóny je ulice Podhorská. Výrazná městská třída s dochovanou kompaktní zástavbou z konce 19. a začátku 20. století je dnes zatížena silnou dopravou. Řadový charakter zástavby je ale pouze podél hlavní komunikace směrem do vnitrobloků se zástavba naopak rozvolňuje v samostatné činžovní domy a rodinnou zástavbu. Lokalitě dominuje na východní straně náměstí B. Němcové s kostelem Povýšení sv. Kříže.

D1 – Jihovýchodní část centra

Lokalita současného autobusového nádraží je dnes ve velmi neutěšeném stavu. Demolice v dřívější době vytvořily území, které je nutno s ohledem na řešení dopravy řešit komplexně jako celek, včetně ploch za tokem řeky Nisy, které již nejsou součástí MPZ Jablonec nad Nisou. Nová regulace lokality by měla navázat na strukturu městského centra. Příležitostí je vytvořit uživatelsky příjemný prostor podél řeky Nisy.

D2 – Jihozápadní část centra

Dominantní částí této lokality je zeleň Tyršových sadů. Jedná se o cenný prostor podél řeky Nisy, i když vlastní řeka se v neupraveném korytu spíše ztrácí. Na ni navazují historicky cenné budovy městských lázní a Všeobecné zdravotní pojišťovny podél ulice Budovatelů. Jako velmi nešťastný zásah do struktury města ale bylo v těsné blízkosti vybudování tří výškových panelových domů včetně sousedícího Hotelu Merkur.

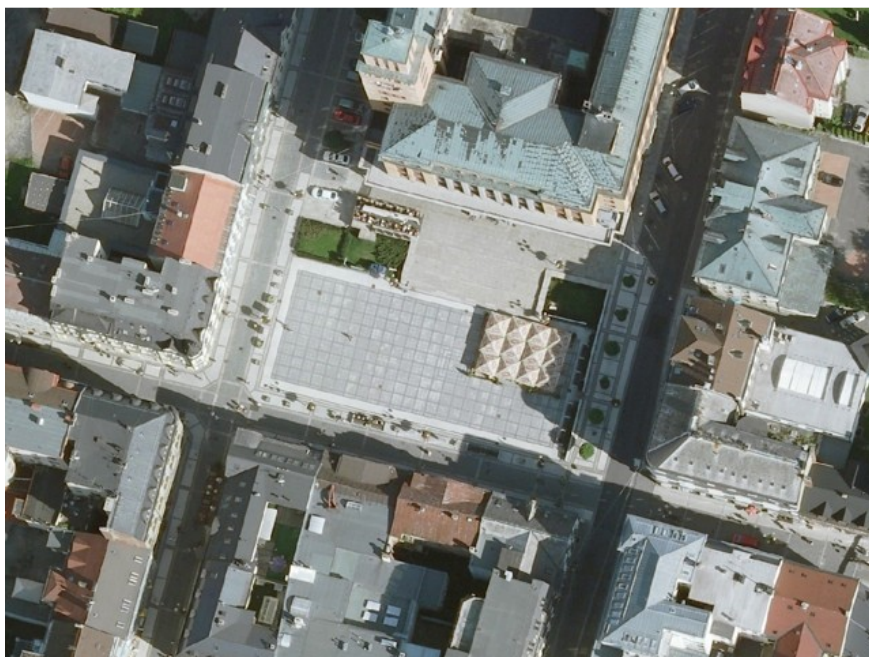
Pro lepší orientaci a zařazování domů byly jednotlivé městské bloky v samostatných skupinách číselně označeny. Následné hodnotící listy jednotlivých objektů jsou sestaveny do skupin právě podle těchto bloků. Schéma s číselným označením bloků viz mapa č. 2

C2.2 Veřejné prostory

Jedním z hlavních kritérií při posuzování charakteru městské památkové zón je kvalita veřejných prostor. Veřejné prostory jsou vesměs výsledkem vývoje celkové urbanistické struktury, ale na jejich výsledné podobě se podílí mnoho dalších faktorů. Je to především stavebně technická – architektonická kvalita přilehlých objektů, velikost a měřítko nejen prostoru samého, ale i související architektury. Měřítko, velikost objektů a parcelace je často rozhodujícím faktorem a ve vnímání veřejného prostoru a při rozhodovacích procesech je nutno tento parametr brát na zřeteli.

Další nedílnou součástí veřejného prostoru je parter a s ním funkční využití prostor. Předmětem ochrany musí být nejen kvalita parteru, ale funkce. Umísťování nevhodných prvků jako jsou dopravní prvky, značky.

Mírové náměstí: Architektonicky a urbanisticky uzavřený kompaktní prostor s dominantní centrální funkcí. Náměstí dominuje Nová radnice. Charakteristická je výrazná svahovitost náměstí jižním směrem. Náměstí je dnes klidovou zónou bez dopravy.



Obrázek 27 – Mírové náměstí

Dolní náměstí: Podobně jako u Mírového náměstí se jedná o urbanisticky uzavřený kompaktní prostor s velmi kvalitní architekturou. Náměstí je omezeně přístupné pro veřejnou a automobilovou dopravu. Stejná je i svahovitost náměstí.



Obrázek 28 – Dolní náměstí

Horní náměstí: Náměstí, které vzniklo jako předprostor pro kostel Nejsvětějšího srdce Páně je dnes víceméně plocha velkokapacitního parkoviště. Náměstí přetíná historicky diagonální komunikace. Kompozice náměstí není zcela uzavřena.



Obrázek 29 – Horní náměstí

Náměstí Dr. Farského: Velmi specifické náměstí s trojúhelníkovou kompozicí. Dnes má náměstí komorní charakter s omezenou dopravou. Náměstí dominuje kostel téhož jména. Náměstí má funkci nástupního prostoru do bývalého jabloneckého výstaviště, dnes nové budovy Eurocentra.



Obrázek 30 – Náměstí Dr. Farského

Náměstí ulic Komenského, Jugoslávská a Kostelní: Jedná se o prostor, který dnes není zcela definován prostorově ani funkčně. Je to poměrně významné a frekventované místo. Tento prostor, který by si jistě zasloužil i vlastní název je určen k celkové revitalizaci. Ta souvisí i s trochu rozporuplným záměrem realizovat na místě bývalého nákupního střediska velký obchodní komplex Centrum.



Obrázek 31 – Náměstí ulic Komenského, Jugoslávská a Kostelní

Anenské náměstí: Prostor původního centra osídlení Jablonce vymezený okolo kostela sv. Anny a budovy přilehlé fary č. p. 1. Prostoru dominuje menší park se vzrostlou zelení. Kompozičně je náměstí znehodnoceno objemově zcela nevhodným objektem hotelu Merkur.



Obrázek 32 – Anenské náměstí

C2.3 Stavby

Hodnotící listy jednotlivých objektů památkové zóny – viz přílohy A 1. a 2. část, B, C, D, Základem pro podrobný popis stavebně technických a kulturních hodnot jednotlivých objektů se staly hodnotící listy památek a domů s čísly popisnými. Tyto listy byly zpracovány Ing. Hanou Luštickou a Ing. arch. Tomášem Šantavým v roce 2001.

V rámci průzkumů byly provedeny obhlídky všech objektů a byla provedena aktualizace dle současného stavu. Bylo provedeno doplnění popisu současného technického stavu a zejména pokud došlo ke změnám na stavebně architektonickém stavu objektu v položce 21. hodnotícího listu. V rámci šetření byly objekty, které nejsou nemovitou památkou a které nejsou architektonicky cennými stavbami, zařazeny do kategorie staveb dle požadavků plánu ochrany podle výčtu prací a možností stavebních úprav, u nichž je vyloučena povinnost vyžádat si předem závazné stanovisko podle § 14 odst. 2 památkového zákona. Dále byla provedena aktuální fotodokumentace objektu a zaktualizovány byly dle katastru nemovitostí majitelé objektu.

Hodnotící listy jsou seskupeny dle výše zmíněných urbanistických celků A – D a dle jednotlivých městských bloků dle přiložené mapy.

KULK 52780/2014			
Opatření ochrany Jablonec nad Nisou	obecné městské	povahy - památkové zóny	Plán

C3. Důvody vyloučení povinnosti vyžádat si předem závazné stanovisko podle § 14 odst. 2 památkového zákona (podle § 1 odst. 6 písm. c) vyhlášky)

Důvodem vyloučení povinnosti podle § 14 odst. 2 památkového zákona u vybraných nemovitostí a u prací na těchto nemovitostech je skutečnost, že u vybraných nemovitostí nebyly zjištěny žádné významné památkové kvality, které by mohly být vyloučením povinnosti ohroženy. Rozsah vyloučení je zaměřen na takové práce, které nebudou mít negativní vliv na prostředí památkově chráněného území.

Výčet nemovitostí nebo prací na nich, u nichž je vyloučena povinnost vlastníka (správce, uživatele) vyžádat si předem závazné stanovisko podle § 14 odst. 2 památkového zákona (dále jen „vyloučení povinnosti“), je obsažen v kapitole A2 a graficky znázorněn ve Výkrese 2. Tyto nemovitosti byly určeny po provedení příslušného průzkumu v řešeném území, dále na základě odborných podkladů poskytnutých Národním památkovým ústavem a po vyhodnocení všech zjištěných skutečností. U všech objektů a pozemků, u nichž došlo k vyloučení povinnosti podle § 14 odst. 2, byly posouzeny podle jejich památkové hodnoty nebo významnosti v památkovém území.

Tyto objekty byly z důvodu srovnatelnosti památkových hodnot a významu pro charakter památkového území jako celku rozděleny do několika kategorií označovaných jako kategorie I, II, III, IV, 0, P0, P1. Do jednotlivých kategorií byly stavby a pozemky rozděleny podle předem stanovených kritérií. Rozsah vyloučení povinností je shodný pro všechny nemovitosti v dané kategorii (jde převážně o práce, které nejsou spojeny se změnou vzhledu nemovitosti).

Míra vyloučení povinnosti je u jednotlivých kategorií stanovena tak, aby neznamenal snížení památkové hodnoty a hmotné integrity chráněného území jako celku, ani jednotlivých památkově hodnotných staveb. V památkové rezervaci /zóně nebyla nalezena žádná stavba památkově indiferentní, u níž by bylo možno zcela vyloučit povinnosti podle § 14 odst. 2 památkového zákona.

Podle požadavků Vyhlášky, byly tímto Plánem ochrany identifikovány stavby architektonicky cenné, které jsou (spolu s národními kulturními památkami a kulturními památkami) pro charakter území určující a tvoří významný potenciál pro prohlášení za další kulturní památky. Tyto stavby jsou pro památkovou hodnotu území klíčové, proto se u nich nepočítá s žádnou mírou vyloučení povinností. Vyloučení povinnosti se netýká ani staveb historicky významných a významných stavebních dominant.

Při dodržení opatření formulovaných Plánem ochrany proto nedojde k narušení památkové hodnoty území, naopak bude posílena ochrana staveb architektonicky cenných a jejich souborů, staveb historicky hodnotných a jejich souborů, stejně jako významných stavebních dominant tím, že bude jejich význam pro památkové území zvýrazněn ponecháním povinnosti vyžádat si pro jejich jakékoli úpravy závazné stanovisko a v neposlední řadě jejich názorným zvýrazněním v grafických částech Plánu ochrany.

Pro úplnost tohoto odůvodnění se připomíná, že kulturní památky a národní kulturní

KULK 52780/2014
Opatření obecné povahy - Plán ochrany městské památkové zóny Jablonec nad Nisou

památky nejsou předmětem řešení Plánu ochrany a nadále u nich zůstávají závazná všechna příslušná ustanovení památkového zákona.

C.4 Shrnutí

Závazná stanoviska vydaná pro území městské památkové zóny před tímto datem zůstávají v platnosti.

Plán ochrany lze změnit, pokud se v průběhu platnosti plánu změnila kulturní hodnoty daného území, nebo způsob jejich zabezpečení z hlediska státní památkové péče.

Pokud po vydání Plánu ochrany nabude účinnosti pro památkovou zónu nebo její část územní plán, nebo regulační plán, pozbydou účinnosti ty podmínky Plánu ochrany, které jsou v rozporu s touto nadřazenou dokumentací.

Poučení

Podle ustanovení § 172 odst. 5 zákona č. 500/2004 Sb., správní řád, v platném znění, se proti rozhodnutí o námitkách, které je součástí odůvodnění opatření obecné povahy, nelze odvolat ani proti němu podat rozklad.

Dle ustanovení § 173 odst. 2 nelze podat proti opatření obecné povahy opravný prostředek.

otisk úředního razítka

Mgr. Martin Nechvíle
vedoucí odboru kultury, památkové péče
a cestovního ruchu

KULK 52780/2014
Opatření obecné povahy - Plán ochrany městské památkové zóny Jablonec nad Nisou

Seznam tabulek v textu:

Tabulka 0-1	2
Tabulka 1-2 Seznam nemovitých kulturních památek (stavby s č. p. nebo č. e.) v památkové zóně Jablonec nad Nisou - stav k září 2013	3
Tabulka 1-3 Seznam soch a ostatních kulturních památek v městské památkové zóně - stav k září 2013	10
Tabulka 2-4 – Výčet nemovitostí, které nejsou kulturní památkou na území památkové zóny Jablonec nad Nisou – stavby s číslem popisným	12
Tabulka 2-5 – Výčet nemovitostí, které nejsou kulturní památkou v památkové zóně Jablonec nad Nisou – stavby bez čísla popisného nebo čísla evidenčního	18
Tabulka 2-6 Výčet nemovitostí, které nejsou kulturní památkou v památkové zóně Jablonec nad Nisou – pozemky kategorie P1a P0	23
Tabulka 3-7 Výčet nemovitostí, které nejsou kulturní památkou v památkové zóně Jablonec nad Nisou a u nichž nedojde k vyloučení povinnosti dle § 14 odst. 2 památkového zákona	57

Seznam obrázků v textu:

Obrázek 1 – MPZ Jablonec nad Nisou ortho 2010	65
Obrázek 2 - Stav města okolo roku 1808	65
Obrázek 3 - Viz obr. Císařské otisky katastrálních map z roku 1843	66
Obrázek 4 – Alter Markt okolo roku 1908 – dnes Mírové náměstí	66
Obrázek 5 - Orthofoto z roku 1938	67
Obrázek 6 - Zahradní město z roku 2010 - Orthofoto	68
Obrázek 7 - Jablonecké mrakodrapy	68
Obrázek 8 - MPZ Jablonec nad Nisou – centrum ortho 2010	69
Obrázek 9 - Panorama města z protilehlého vrchu Petřín	71
Obrázek 10 - Kostel sv. Anny	72
Obrázek 11 - Fara č. p. 1 z roku 1794	72
Obrázek 12 - Dům v ulici Komenského č. p. 544 navržený k zápisu do seznamu nemovitých památek	73
Obrázek 13 - Domy v ulici Komenského	74
Obrázek 14 - Mírové náměstí východní fronta	74
Obrázek 15 - Mírové náměstí západní fronta	75
Obrázek 16 - Nová radnice	75
Obrázek 17 - Kostel Nejsvětějšího srdce Ježíšova s farou	76
Obrázek 18 - Podhorská ulice	77
Obrázek 19 - Kostel Povýšení sv. Kříže	77
Obrázek 20 - Jägerova vila č. p. 1969	78
Obrázek 21 - Dresslerova vila – dům č. p. 1885	79
Obrázek 22 - Secesní vila č. p. 2001	79
Obrázek 23 - Preciosa	80
Obrázek 24 - Pošta č. p. 32	80
Obrázek 25 - Budova secesního divadla	81
Obrázek 26 - Mapa č. 1	82
Obrázek 27 – Mírové náměstí	84
Obrázek 28 – Dolní náměstí	85
Obrázek 29 – Horní náměstí	85
Obrázek 30 – Náměstí Dr. Farského	86
Obrázek 31 – Náměstí ulic Komenského, Jugoslávská a Kostelní	86
Obrázek 32 – Anenské náměstí	87